



Assessorato al Territorio  
Settore Pianificazione Territoriale

Servizio Pianificazione Territoriale  
Ufficio Piani Urbanistici

## PIANO DI GOVERNO DEL TERRITORIO

### DOCUMENTO DI PIANO

COLLAZIONATO SUCCESSIVAMENTE ALLA DELIBERAZIONE C.C. N° 71 DEL 29/11/2007: 18/12/2007  
VARIANTE AL PGT - PIANO DELLE ALIENAZIONI E DELLE VALORIZZAZIONI (ALLEGATO BILANCIO 2009):  
COLLAZIONATO SUCCESSIVAMENTE ALLA DELIBERAZIONE C.C. N° 11 DEL 10/02/2009: MAGGIO 2009

**TAV.  
A13**

### Schede - indicazioni per ambiti strategici

**Sindaco**  
Marco Maria Mariani

**Assessore al Territorio**  
Paolo Romani

**Segretario Generale**  
Dott.ssa Ileana Musicò

**Direttore di Settore**  
Arch. Mauro Ronzoni

**Coordinamento Generale e Documento di Piano:** Arch. Massimo Giuliani  
**Coordinamento di Piano dei Servizi, Piano delle Regole e Norme di PGT:** Arch. Roberto Almagioni, Arch. Carlo Gerosa  
**Valutazione Ambientale Strategica:** Ing. Marco Pompilio  
**Revisione giuridica:** Avv. Prof. Giuseppe Franco Ferrari  
**Componente Geologica, Idrogeologica e Sismica (parte geologica e sismica):** REA s.c.r.l. (Dott. Geol. D. D'Alessio)  
**Componente Geologica, Idrogeologica e Sismica (parte idraulica):** Ing. F. Gianoli, Ing. M. Schena  
**P.U.G.S.S.:** Studio ambientale (Dott. Geol. N. Bosco)

#### **Allegati al P.G.T.**

##### **Consulenze:**

*Piano Urbano del Commercio:* Arch.A.Patrizio, Arch.V.Lorenzelli

*Norme di Urbanistica Commerciale:* Prassicoop, R.Cavalli

*Piano Energetico Comunale:* Dott. L.Andreoli

#### **Ufficio Piani Urbanistici**

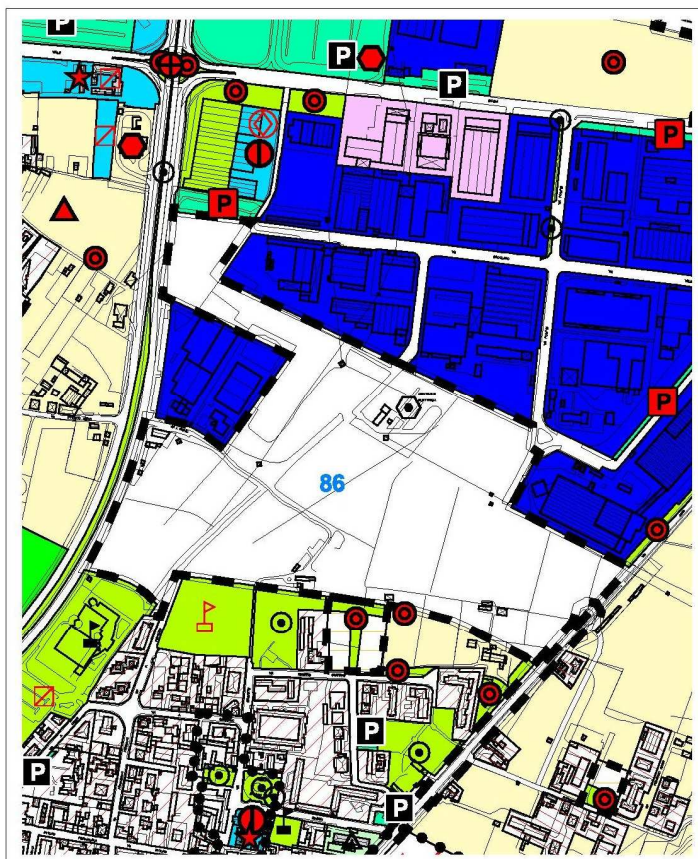
##### **Collaboratori tecnici:**

Arch.Francesca Corbetta, Arch. Angela Cortini, Ing. Chiara Della Rossa,  
Arch.Enzo Dottini, Arch. Andrea Giambarda, Arch. Gianluca Marangoni,  
Arch.Giuseppe Palmati, Arch.Stefania Zamberlan, Dott.Ivana Pederiva  
Geom. Massimo Monguzzi

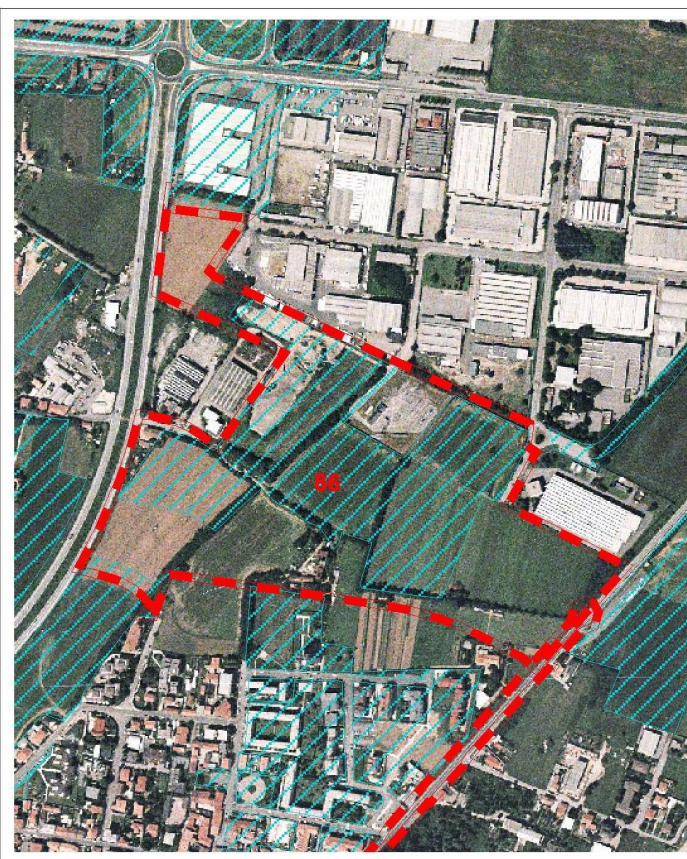
##### **Altri collaboratori:**

Natalia Colombo, Maria Meregalli, Emilia Pesenti, Patrizia Sacchetti

## AMBITO 86 - Vie Pompei - Ercolano



**Azzonamento**



**Proprietà pubbliche**



Circoscrizione	St Superficie territoriale	Tipologia dell'Ambito	Sf concentrazione edificatoria	Aree per Servizi individuate	Slp residenziale	Slp terziario commerciale (ipotizzata)	Slp commerciale grande distribuzione	Slp produttiva	Slp servizi generali	Slp totale esclusi servizi
n.	m <sup>2</sup>	Zona	m <sup>2</sup>	m <sup>2</sup>	m <sup>2</sup>	m <sup>2</sup>	m <sup>2</sup>	m <sup>2</sup>	m <sup>2</sup>	m <sup>2</sup>
2	202.169	vedi P.P.	vedi P.P.	vedi P.P.	vedi P.P.	vedi P.P.	vedi P.P.	vedi P.P.	vedi P.P.	vedi P.P.

### AMBITO 86 - Vie Pompei - Ercolano

Questo ambito appartiene al sistema delle aree di riqualificazione (v. Paragrafo 1, lettera F). Si tratta di un insieme di aree libere, situate a sud-est del territorio comunale, comprese tra insediamenti a carattere produttivo.

#### Descrizione, finalità, parametri edificatori, regolamentazioni particolari:

- Si rimanda alle previsioni del Piano Particolareggiato approvato.