



Assessorato al Territorio  
Settore Pianificazione Territoriale  
Servizio Pianificazione Territoriale

# VARIANTE GENERALE AL PIANO DI GOVERNO DEL TERRITORIO

## Documento di Piano

**DP5b**

**Scenario strategico: schede ambiti  
di trasformazione**

Giugno 2010

<b>Sindaco</b> Marco Maria Mariani	<b>Assessore al Territorio</b> Silverio Clerici	<b>Segretario Generale</b> Dott.ssa Ileana Musicò	<b>Direttore Generale e Direttore di Settore</b> Arch. Mauro Ronzoni
---------------------------------------	--	--	---

### Consulenti esterni

Perequazione, incentivazione e compensazione: Prof. Ezio Micelli

Valutazione Ambientale Strategica al Documento di Piano: Ing. Marco Pompilio

Componente geologica, idrogeologica e sismica (parte idraulica): Ing. Ramon Alberto Galindo Pacheco

Componente geologica, idrogeologica e sismica (parte geologica e sismica): Dott. Geol. Alessandro Uggeri

Revisione giuridica: Avv. Antonino Brambilla

### Progettista e coordinatore della variante al PGT

Arch. Mauro Ronzoni

### Direzione Generale

*Esperto tecnico:*

Arch. Monica Claudia Tagliabue

*Segreteria:*

Cristina Pagani

### NAO e Segreteria di Settore

Maria Concetta Vinci

### Piani Urbanistici

*Esperti tecnici:*

Arch. Francesca Corbetta, Ing. Chiara Della Rossa,  
Arch. Gian Luca Marangoni, Geom. Massimo Monguzzi,  
Arch. Giuseppe Palmati, Arch. Stefania Ravetta,  
Arch. Stefania Zamberlan

*Collaboratrice:*

Emilia Pesenti

### Edilizia Economico Popolare

*Esperto tecnico:*

Arch. Daniela Di Basilio

*Collaboratrice:*

Patrizia Lamperti

### Urbanistica Operativa

*Esperti tecnici:*

Arch. Daniela Perego

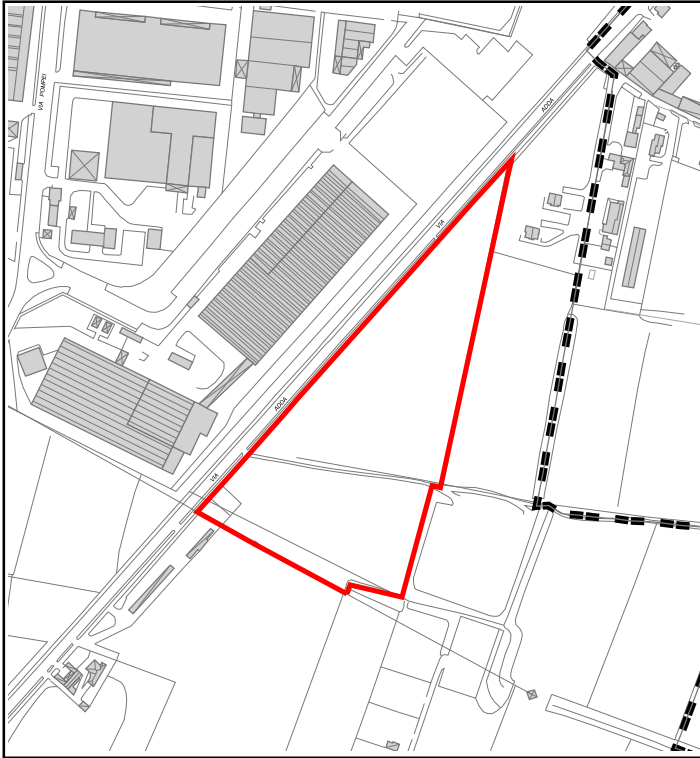
### Sistema Informativo Territoriale

*Esperti tecnici:*

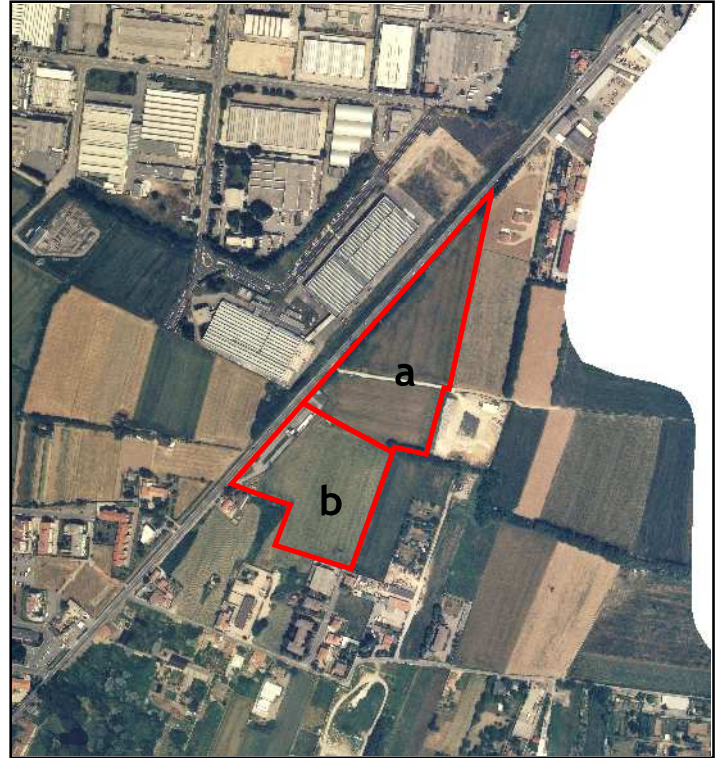
Arch. Andrea Giambarda, Arch. Rossana Reduzzi

*Collaboratrice:*

Natalia Colombo



CARTOGRAFIA scala 1:6.000



A\_13 parte "a" e parte "b" FOTOGRAFIA AEREA scala 1:10.000

## OBIETTIVI FONDAMENTALI

## PARTE PRIVATA

DESTINAZIONE PRINCIPALE:  
produttiva

DESTINAZIONI ESCLUSE:  
agricola; residenziale; terziario > 30% della SIp; terziario commerciale per GSV e per MSV alimentari e, in generale, a grande affluenza di pubblico.

Ut = 1,00 mq/mq

## CITTA' PUBBLICA

Interventi di mitigazione ambientali tra la parte "a" e la parte "b" dell'Ambito, in corrispondenza dell'elettrodotto esistente.

Partecipazione alla riqualificazione della via Adda e agli interventi per la riorganizzazione della viabilità come da previsioni.

## OBIETTIVI PREMIALI

## PARTE PRIVATA

Incremento dell'indice di utilizzazione territoriale (Ut) in misura non superiore al 15 %.

## CITTA' PUBBLICA

Promozione di interventi a risparmio energetico ed idrico e di edilizia bioclimatica, tali da garantire livelli qualitativi superiori ai minimi prescritti dalla normativa vigente in materia.

## CRITERI D'INTERVENTO

## INDIRIZZI PROGETTUALI

La viabilità d'ambito dovrà raccordarsi ai tracciati ed agli svincoli esistenti (in corrispondenza del Malcantone), tenendo conto della viabilità prevista, sia per la realizzazione dell'Ambito A\_12 di via Pompei, via Ercolano, sia per l'ipotesi, da sottoporre a studio di fattibilità, di una circonvallazione esterna alle frazioni di S. Albino e S. Damiano (Brugherio), al fine di alleggerire il traffico di attraversamento, lunga la via Adda, delle frazioni stesse.

## ELEMENTI DEL QUADRO CONOSCITIVO

## TUTELA AMBIENTALE

nessun vincolo o indicazione sovraordinata

## TUTELA PAESAGGISTICA, STORICO-MONUMENTALE

nessun vincolo o indicazione sovraordinata

## COMPONENTE GEOLOGICA, IDROGEOLOGICA E SISMICA

classe fattibilità geologica: 2Be

## ALTRI ELEMENTI

presenza di metanodotto ed elettrodotto.