



Settore Ambiente, Energia, Manutenzione Cimiteri  
Servizio Gestione del Verde, Habitat, Cimiteri

## ***ALL. 1***

### ***RELAZIONE TECNICO - DESCRITTIVA***

**GESTIONE E CONDUZIONE delle FONTANE CITTADINE**

## **1. LOCALIZZAZIONE**

Le fontane cittadine oggetto del presente affidamento sono:

- 1) **Fontana Urban Center:** Via Turati - fronte Urban Center - Teatro Binario 7;
- 2) **Fontana L.go Mazzini:** L.go Mazzini - marciapiede fronte La Rinascente - zona a traffico limitato;
- 3) **Fontana San Rocco:** Via G. D'Annunzio - piazza fronte Centro Civico;
- 4) **Fontanile "la roggia":** lato ovest P.zza Trento e Trieste - zona a traffico limitato;
- 5) **Fontana della "STAZIONE FF.SS":** Via E. Arosio, giardini fronte Stazione;
- 6) **Fontana Via Cortelonga:** Via Cortelonga, slargo verso Via P.R. Giuliani - zona a traffico limitato;
- 7) **Fontana dell'Arengario:** Piazza Roma fronte Arengario - zona a traffico limitato;
- 8) **Fontana Via Gaslini:** Via Gaslini, fronte Ufficio Postale;
- 9) **Fontana Viale Sicilia:** V.le Sicilia, rotonda stradale;
- 10) **Fontana Piazza W.Bonatti:** P.zza Bonatti;
- 11) **Fontana Piazza Indipendenza:** P.zza Indipendenza centro piazza;
- 12) **Fontana Via Luca della Robbia:** centro giardini pubblici

le stesse sono ubicate sul territorio comunale come meglio rappresentato nell'estratto fotogrammetrico allegato **ALL.A**

## 2. DESCRIZIONE

### 1) Fontana Urban Center

composta da:

n. 2 vasche inserite in aree piantumate a verde

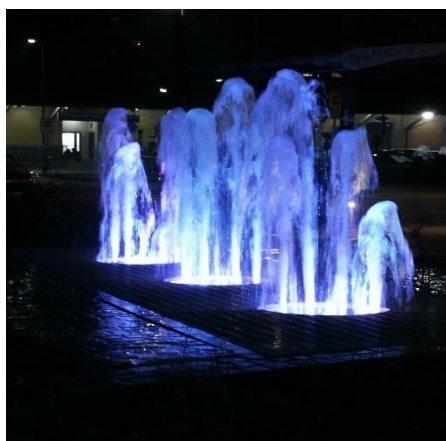
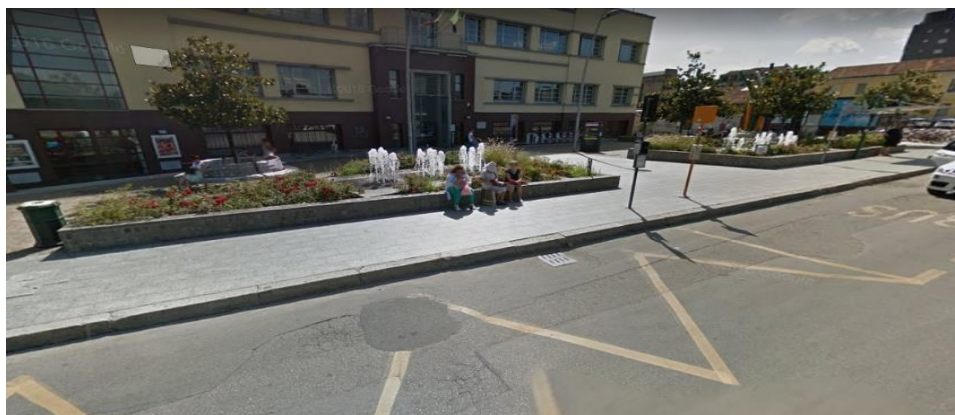
n. 2 pompe sommerse

n. 24 ugelli spumeggianti (12 per vasca)

n. 1 quadro elettrico (a norma CEI) completo di interruttore generale; Orologio crepuscolare automatico, caricamento automatico,

n. 1 centralina anemometrica a 4 sensori

n. 12 fari led 12W con controller rgb, alimentatore led 150W, amplificatore rgb



## 2) Fontana Largo Mazzini

composta da:

- n. 1 vasca, inserita in aiuola piantumata a verde
- n. 1 pompa gemellare Wilo portata 80 mc/h prevalenza m. 15.5
- n. 1 semisfera "Globe" a bacchette con getti ad ugello
- n. 1 filtro
- n. 1 addolcitore



### 3) Fontana San Rocco

di tipo a Raso, piazzola pavimento in porfido con:

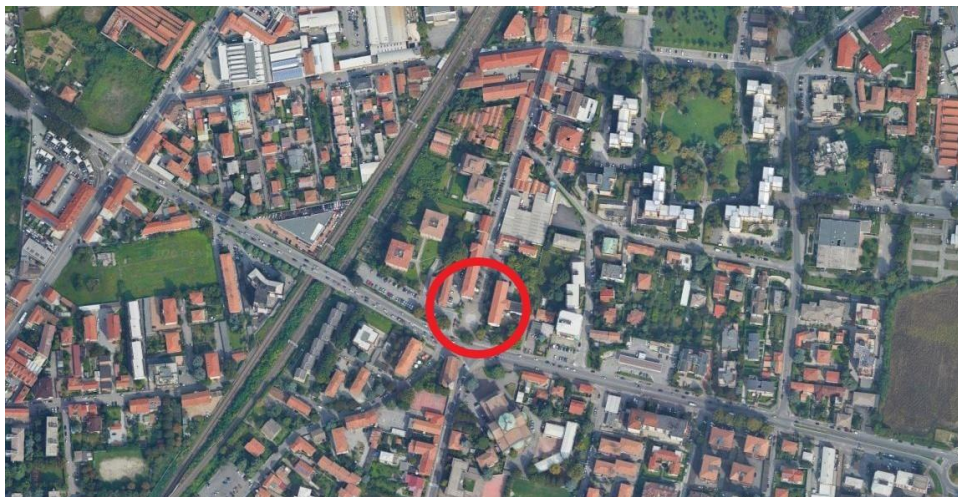
n. 20 faretti led 9 W con controller rgb, alimentatore led 250 W e amplificatore rgb

n. 20 getti

n. 1 serbatoio da 1200 litri

n. 1 pompa di mandata Marelli tipo 125-100-250/ portata l 2750 prevalenza h 19.5 kw 7.5

n. 2 filtri interni al serbatoio



#### 4) Fontanile “la roggia” di Piazza Trento e Trieste

composta da:

n. 2 vasche

n. 6 ugelli

n. 1 pompa

n. 1 pompa di sentina

n. 2 quadri elettrici (1 dietro monumento 1 pozzetto)

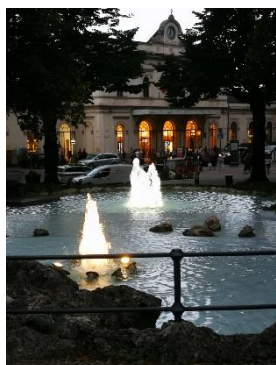
n. 1 centralina anemometrica



## 5) Fontana della “STAZIONE FF.SS”. Via E. AROSIO

composta da:

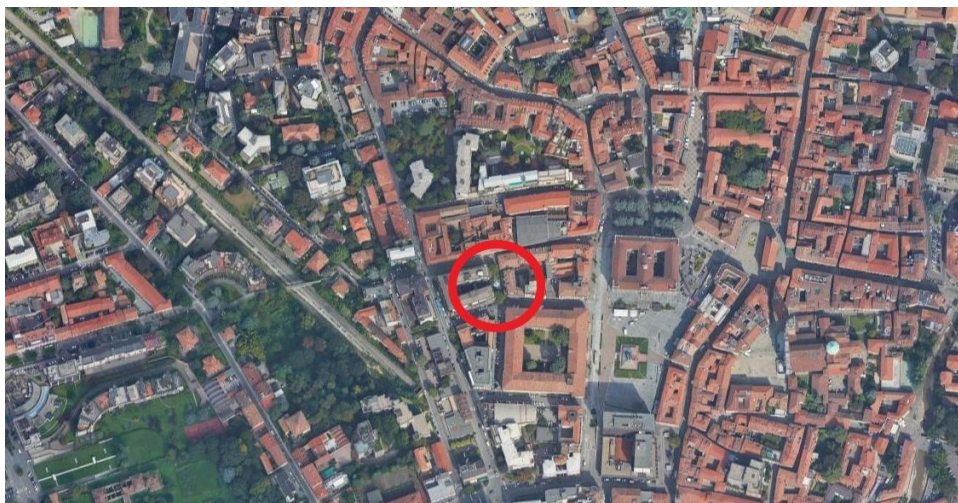
- n. 3 vasche a terrazzamento, inserite nel circostante giardino a verde
- n. 2 elettropompe funzionanti (1 di riserva)
- n. 1 quadro elettrico (a norma CEI) completo di interruttore generale; Orologio crepuscolare automatico, caricamento automatico
- n. 14 fari a Led
- n. 4 getti “vulcano”
- n. 1 girandola a getti multipli



## 6) Fontana Via Cortelonga

composta da:

- n. 1 vasche con rivestimento in monocottura ceramica
- n. 1 elettropompe sommersa
- n. 1 quadro elettrico (a norma CEI) completo di interruttore generale; Orologio crepuscolare automatico, caricamento automatico
- n. 4 fari a Led
- n. 1 getto centrale a tracimazione sull'estremità del cono monolitico con rivestimento a mosaico





## 7) Fontana dell'Arengario Piazza Roma

composta da:

- n. 1 Vasca rivestita sul fondo con mosaico di particolare fattura e pregio storico
- n. 1 statua raffigurante giovinetto (fusione di bronzo)
- n. 16 getti ad ugelli semplici o contenuti in fusioni di bronzo raffiguranti “ranocchi”
- n. 1 elettropompa interrata all'esterno della vasca
- n. 1 Q.E.G. (a norma CEI); Orologio crepuscolare; caricamento automatico
- n. 4 proiettori di tipo a Led

**N.B.:** *la Fontana in oggetto è tutela della Soprintendenza oltre che pregio caratteristico del comune di Monza. Si raccomanda pertanto particolare cura (utilizzare personale altamente specializzato e formato) e attenzione nello svolgere le operazioni. E' obbligatoriamente richiesta la presenza del D.L. in occasione degli interventi.*

Le lavorazioni su questa Fontana NON sono programmabili il Giovedì per la presenza del Mercato settimanale)



## 8) Fontana Via Gaslini

del tipo a raso-terra, pavimento in pietra con:

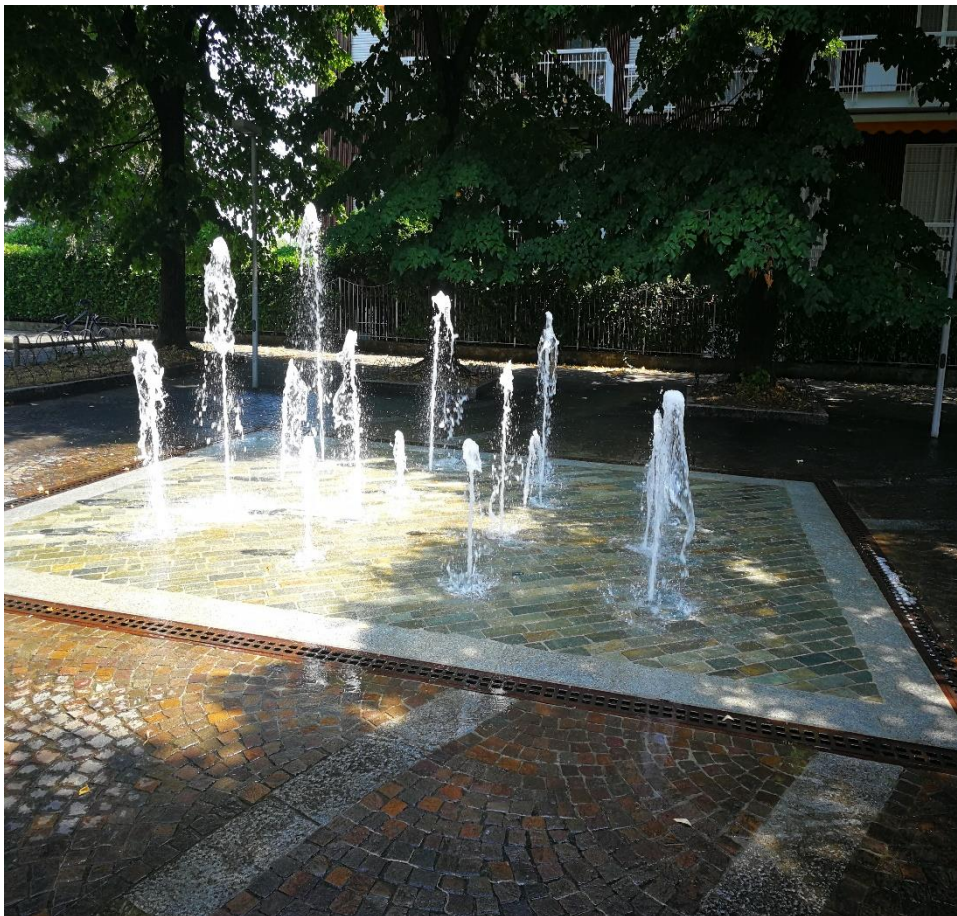
n. 16 fari

n. 16 getti

n. 1 elettropompa sommersa

n. 1 serbatoio

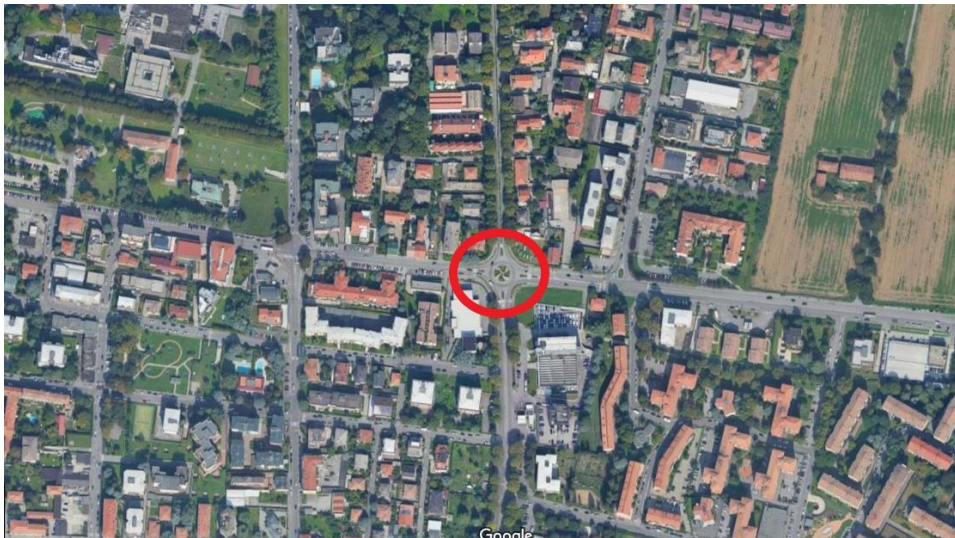
n. 1 filtri



## 9) Fontana Viale Sicilia

composta da:

- n. 1 struttura rotonda, con vasca in materiale plastico;
- n. 1 anello con 16 zampilli montati in serie;
- n. 1 elettropompa interrata all'esterno della vasca;
- n. 1 quadro elettrico (a norma CEI) completo di interruttore generale; Orologio crepuscolare automatico, caricamento automatico;
- n. 4 proiettori di tipo a Led



## 10) Fontana Piazza W.Bonatti

composta da:

n. 1 vasca a “mezzaluna”

n. 6 getti di tipo conico

n. 1 elettropompa nel locale tecnico interrato nell’aiuola vicina

n. 1 pompa di sentina

n. 1 quadri elettrici



## 11) Fontana Piazza Indipendenza

composta da:

- n. 1 vasca rotonda del diametro di 6 mt
- n. 1 getti centrale di tipo laminare ad ombrello
- n. 1 rubinetto d'intercettazione acqua
- n. 1 elettropompa centrifuga autoadescante
- n. 1 centralina di controllo del livello dell'acqua
- n. 1 Elettrovalvola di caricamento
- n. 1 quadri elettrici



## 12) Fontana Via Luca della Robbia

composta da:

n. 1 vasca ovale

n. 4 getti di tipo conico

n. 1 elettropompa nel locale tecnico interrato nell'aiuola vicina

n. 1 pompa di sentina

n. 1 quadri elettrici

