

Comune di Monza - Ufficio Giardini

14	1	via	Correggio+Libertà	vis	2			freq	3
-----------	----------	------------	-------------------	------------	---	--	--	-------------	---

Irr.		Ill.	no	Rec			Pav	
-------------	--	-------------	----	------------	--	--	------------	--

arredi	panchine		cestini	2	sup pav.anti			punto acqua	
	gioc.molla		cam gioco		fontana		castello	altri	



Descrizione
Filare platani con fallanze, rotonda coltivata ed aree di contorno.

erba tipo 1	mq	353	300	565	110	61	40	25	48	376	65	96	
erba tipo 1	mq	102	32	81	46	30	13	30					2373
erba tipo 4	mq	172	253										425

Aiuole	Specie	Nandina domestica	mq	54	pacc	
	Specie	Abelia sp.	mq	19	pacc	

Siepi	Specie	Prunus laurocerasus	ml.	124	h	1,75
-------	--------	---------------------	-----	-----	---	------

Arbusti	2	Buxus sempervirens	0,75				
---------	---	--------------------	------	--	--	--	--

Alberi	19	Platanus sp.	2	23	Platanus sp.	3	3	non definito	
	6	ceppaia		10	Tilia europea	2	1	Robinia pseud.	
	1	Pyrus sp.	1	9	Quercus fast	1	6	quercus rubra	1

Comune di Monza - Ufficio Giardini

15	1	via	Della Guerrina	vis	3			freq	2
-----------	----------	-----	----------------	------------	---	--	--	-------------	---

Irr.		Ill.	no	Rec		Pav	
-------------	--	-------------	----	------------	--	------------	--

arredi	panchine		cestini		sup pav.anti			punto acqua	
	gioc.molla		cam gioco		fontana		castello	altri	



Descrizione
Istituto Carlo Porta.

erba tipo 2	mq	1515	517	426	808	56	106	26	172	1063			2032
-------------	----	------	-----	-----	-----	----	-----	----	-----	------	--	--	-------------

Siepi	Specie	Prunus laurocerasus	ml.	63	h	1,75
--------------	---------------	---------------------	-----	----	---	------

Arbusti	1	Nerium oleander	1,5	9	Rosa sp.	1,5	10	Nandina sp.	0,75
	1	Juniperus sp.	0,75	1	Juniperus sp.	1,5	1	Forsythia sp.	1,5
	5	Laurus nobilis	2						

Alberi	1	Cedrus atl. pend.	2	2	Pinus nigra	2	1	Cedrus deodara	2
	1	Fagus sylvatica	1	2	Cedrus deodara	3	1	carpinus pir.	1
	3	Fagus sylvatica	2	1	Acer platanoides	1	7	Robinia ps.	2
	5	Non definita		1	Aeschulus hyp.	2	3	Acer campestre	2
	1	Acer negundo	1	2	Prunus cerasifera	1	4	Ginkgo biloba	1
	3	Liquidambar styr.	1	2	Liquidambar styr.	2	3	Carpinus pir.	2
	2	Palma	2	2	Picea sp.	1			

Comune di Monza - Ufficio Giardini

16	1	via	della Guerrina	vis	3			freq	2
-----------	----------	------------	----------------	------------	---	--	--	-------------	---

Irr.		Ill.	no	Rec		Pav	
-------------	--	-------------	----	------------	--	------------	--

arredi	panchine		cestini		sup pav.anti			punto acqua	
	gioc.molla		cam gioco		fontana		castello	altri	

	Descrizione								
	Area verde frequentata, non coltivata.								

erba tipo 2	mq	3009								3009
-------------	----	------	--	--	--	--	--	--	--	-------------

Alberi	3	Non definito		12	Robinia ps.	2	1	Morus sp.	4
--------	---	--------------	--	----	-------------	---	---	-----------	---

Comune di Monza - Ufficio Giardini

18	1	via	Modigliani	vis	3			freq	2
Irr.		Ill.	no	Rec			Pav		95
arredi	panchine	6	cestini	1	sup pav.anti			punto acqua	
	gioc.molla		cam gioco		fontana		castello	altri	



erba tipo 2	mq	1309								1309
Alberi	26	Robinia ps.	2	6	Robinia ps.	1	6	Ceppaia		
	6	Umnus sp.	1	2	Populus nigra	2	1	Non definito		
	4	Fraxinus excelsior	1	1	Acer campestre	1	1	Acer platanoides	1	

Comune di Monza - Ufficio Giardini

19	1	via		vis	3			freq	2
-----------	----------	------------	--	------------	---	--	--	-------------	---

Irr.		Ill.	no	Rec		Pav	
-------------	--	-------------	----	------------	--	------------	--

arredi	panchine	1	cestini		sup pav.anti			punto acqua	2
	gioc.molla	3	cam gioco		fontana		castello	altri	8



Descrizione
Area verde di contorno ad una asilo nido.

erba tipo 2	mq	1136	635	520	11									1771
-------------	----	------	-----	-----	----	--	--	--	--	--	--	--	--	-------------

Aiuole	Specie	Hedera sp.			mq	49	pacc	
---------------	---------------	------------	--	--	-----------	----	-------------	--

Siepi	Specie	Photinia sp.			ml.	18	h	1,75
	Specie	Ligustrum lucidum			ml.	11	h	1,75

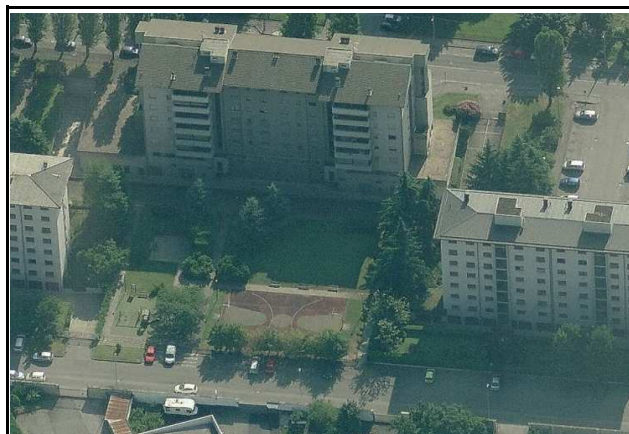
Alberi	13	Liquidambar sty.	1	2	Magnolia soul.	1	10	Acer campestre	1
	7	Quercus robur	1	2	corilus sp.	1	6	Pruns serrulata	1

Comune di Monza - Ufficio Giardini

20	1	via	Bosisio	vis	3			freq	2
-----------	----------	------------	---------	------------	---	--	--	-------------	---

Irr.		Ill.	no	Rec		Pav	
-------------	--	-------------	----	------------	--	------------	--

arredi	panchine	7	cestini	2	sup pav.anti	118		punto acqua	
	gioc.molla	2	cam gioco	320	fontana	1	castello	1	altri



Descrizione

Area gioco in area residenziale.

erba tipo 2	mq	113	543	259	55							970
-------------	----	-----	-----	-----	----	--	--	--	--	--	--	------------

Siepi	Specie	Piracantha			ml.	14	h	175
--------------	---------------	------------	--	--	------------	----	----------	-----

Arbusti	7	Weigelia	1,5	1	Cornus alba	1,25	1	Magnolia soul.	1,25
	1	Calicantus	1,25						

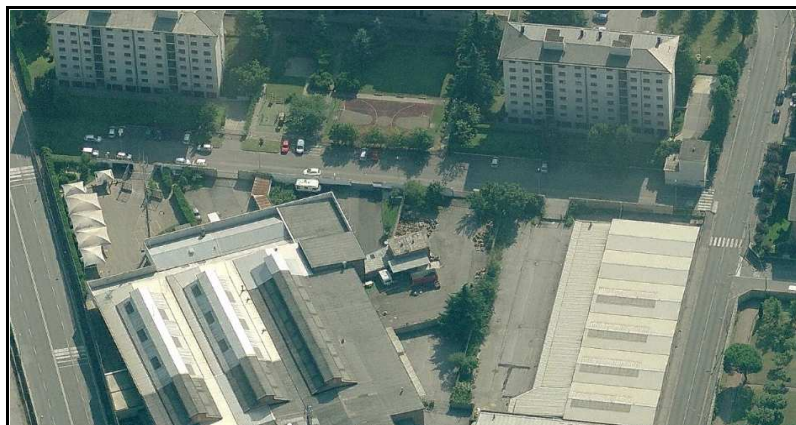
Alberi	1	Albizia	2	4	Cedrus deo/atl	2	14	Carpinus bet	1
---------------	---	---------	---	---	----------------	---	----	--------------	---

Comune di Monza - Ufficio Giardini

21	1	via	Prampolini	vis	2			freq	3
-----------	----------	------------	------------	------------	---	--	--	-------------	---

Irr.		Ill.	no	Rec		Pav	
-------------	--	-------------	----	------------	--	------------	--

arredi	panchine		cestini		sup pav.anti			punto acqua	
	gioc.molla		cam gioco		fontana			altri	



Descrizione
 Ambito a contorno della
 viabilità e del parcheggio di
 quartiere accorpata l'area 11.

erba tipo 2	mq	20	92	41	9	60	33	28	20	191	7	102	603
-------------	----	----	----	----	---	----	----	----	----	-----	---	-----	------------

Aiuole	Specie	Non definita				mq	30	pacc	
--------	--------	--------------	--	--	--	----	----	------	--

Arbusti	6	Spirae asp.	1,25	2	Rosa sp.		1	Pyracantha sp.	1,25
---------	---	-------------	------	---	----------	--	---	----------------	------

Alberi	5	prunus avium	2	1	Acer platanoides	2			
--------	---	--------------	---	---	------------------	---	--	--	--

Comune di Monza - Ufficio Giardini

22	1	via	Bertacchi	vis	3			freq	2
-----------	----------	------------	-----------	------------	---	--	--	-------------	---

Irr.		Ill.	no	Rec			Pav		
-------------	--	-------------	----	------------	--	--	------------	--	--

arredi	panchine		cestini		sup pav.anti			punto acqua	
	gioc.molla		cam gioco		fontana		castello	altri	

	Descrizione								
	Parco in ambito residenziale, comprese le aiuole.								

erba tipo 2	mq	51	2295									2346
-------------	----	----	------	--	--	--	--	--	--	--	--	------

Arbusti	1	Laurus nobilis	0,75	1	Hybiscus sp.	0,75				
----------------	---	----------------	------	---	--------------	------	--	--	--	--

Alberi	8	Robinia ps.	1	9	Fraxinus excelsior	1	2	Ailanthus alt.	1
	1	Picea sp.	1	6	Non definito	1	1	Acer pseud.	1
	5	Acer campestre	1						

Comune di Monza - Ufficio Giardini

23	1	via	Valentini-Guerrina	vis	3			freq	2
-----------	----------	------------	--------------------	------------	---	--	--	-------------	---

Irr.		Ill.	no	Rec		Pav		1007
-------------	--	-------------	----	------------	--	------------	--	------

arredi	panchine	29	cestini	17	sup pav.anti	197	punto acqua	3
	gioc.molla	5	cam gioco		fontana	castello	altri	14



Descrizione
Parco coltivato in area residenziale.

erba tipo 2	m ^q	25	12193	114	20						12352
-------------	----------------	----	-------	-----	----	--	--	--	--	--	-------

Siepi	Specie	Ligustrum sp.			ml.	9	h	1,75
--------------	---------------	---------------	--	--	------------	---	----------	------

Arbusti	3	Rosa sp.	1	23	Syringa	1,5	3	Ligustrum ova.	1,5
	3	Spyraea sp.	1,5	1	Nerium oleander	1,5	1	Abelia sp.	1,5

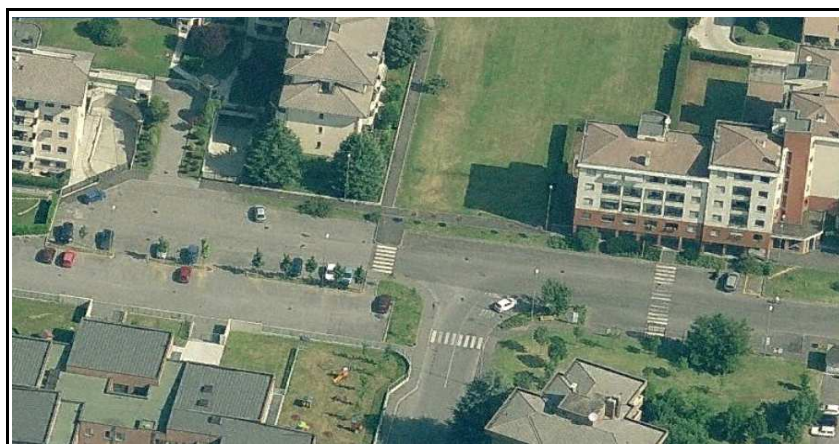
Alberi	19	Acer ps.	1	14	Robinia ps.	1	17	Tilia europea	1
	2	Populus nigra	1	16	Acer campestre	1	2	Populus nigra	3
	9	Robinia ps.	2	16	Fraxinus excelsior	1	15	Ulmus sp.	1
	17	Prunus serr.	1	3	Populus nigra ital.	2	1	Prunus avium	1
	1	Fraxinus ornus	1	18	Acer plat.	1	13	Non definito	1
	8	Liquidambar st.	1	1	Fraxinus ornus	1	1	Sambucus sp.	1
	3	Ailanthus alt.	1	1	Albizia julibrissin	1	17	Morus alba	1

Comune di Monza - Ufficio Giardini

24	1	via		vis	2			freq	3
-----------	----------	------------	--	------------	---	--	--	-------------	---

Irr.		Ill.	no	Rec		Pav	
-------------	--	-------------	----	------------	--	------------	--

arredi	panchine		cestini		sup pav.anti			punto acqua	
	gioc.molla		cam gioco		fontana		castello	altri	



Descrizione

Ambito composto da aiuole di contorno a parcheggio in area residenziale.

erba tipo 2	mq	42	77	89	24	25	150	21	147				575
-------------	----	----	----	----	----	----	-----	----	-----	--	--	--	------------

Siepi	Specie	Prunus laurocerasus			ml.	6	h	0,75
--------------	---------------	---------------------	--	--	------------	---	----------	------

Arbusti	1	Prunus lauroc.	0,75					
----------------	---	----------------	------	--	--	--	--	--

Alberi	18	Non definito		8	Acer platanoides	1	5	Liquidambar st.	1
	2	Ceppaia		5	Lagenstroemia	1	1	Picea sp.	1
	1	Chameacyparis sp.	1						