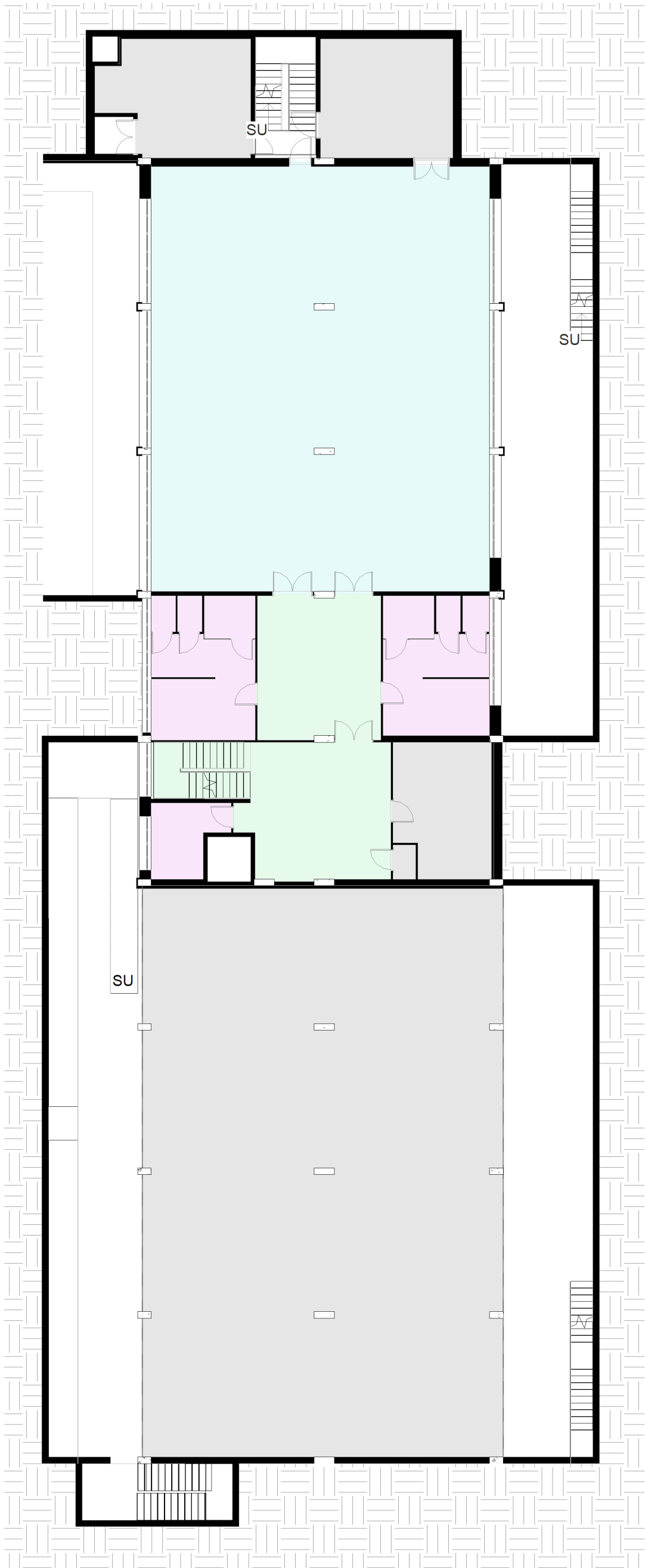
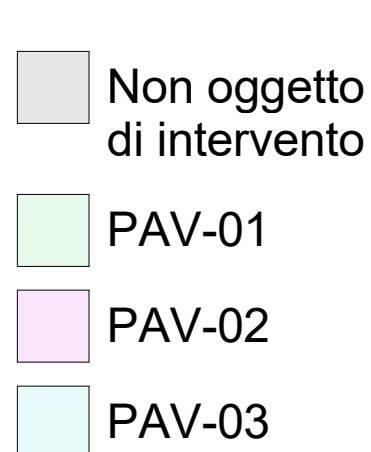
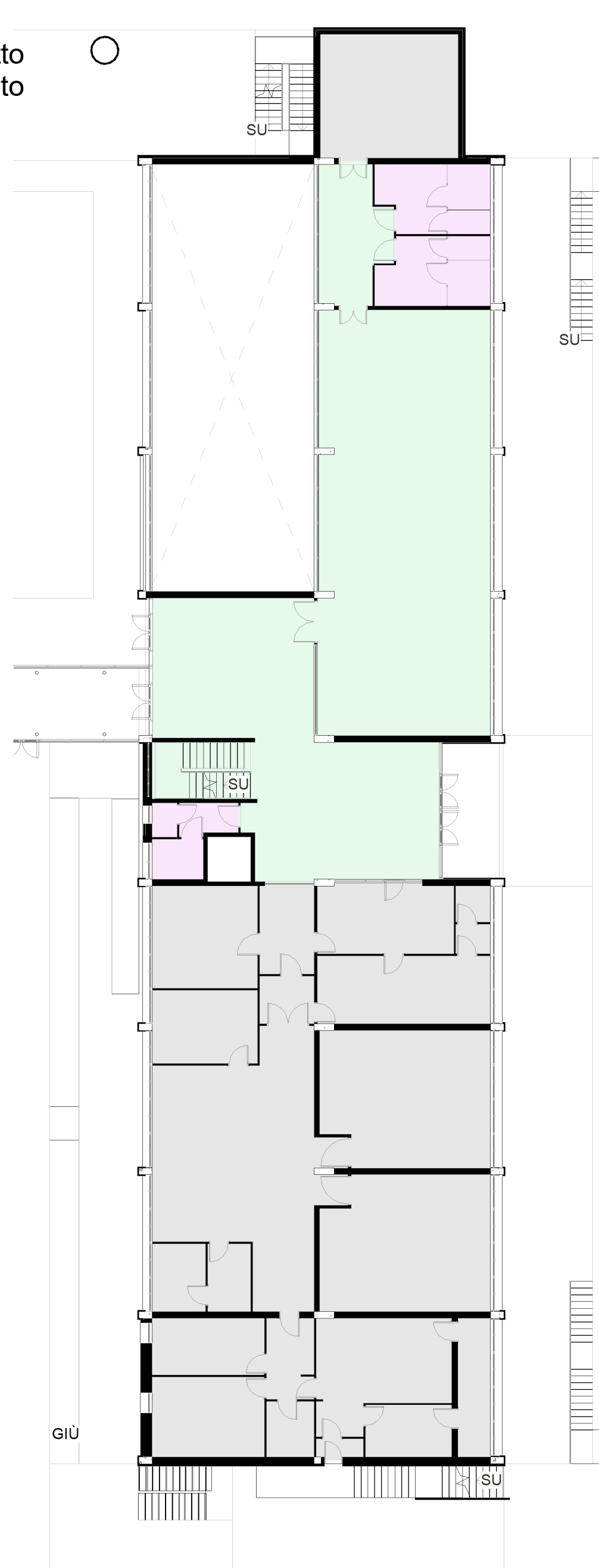
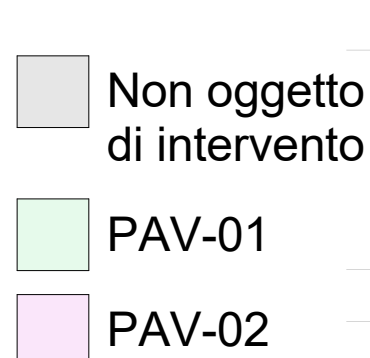


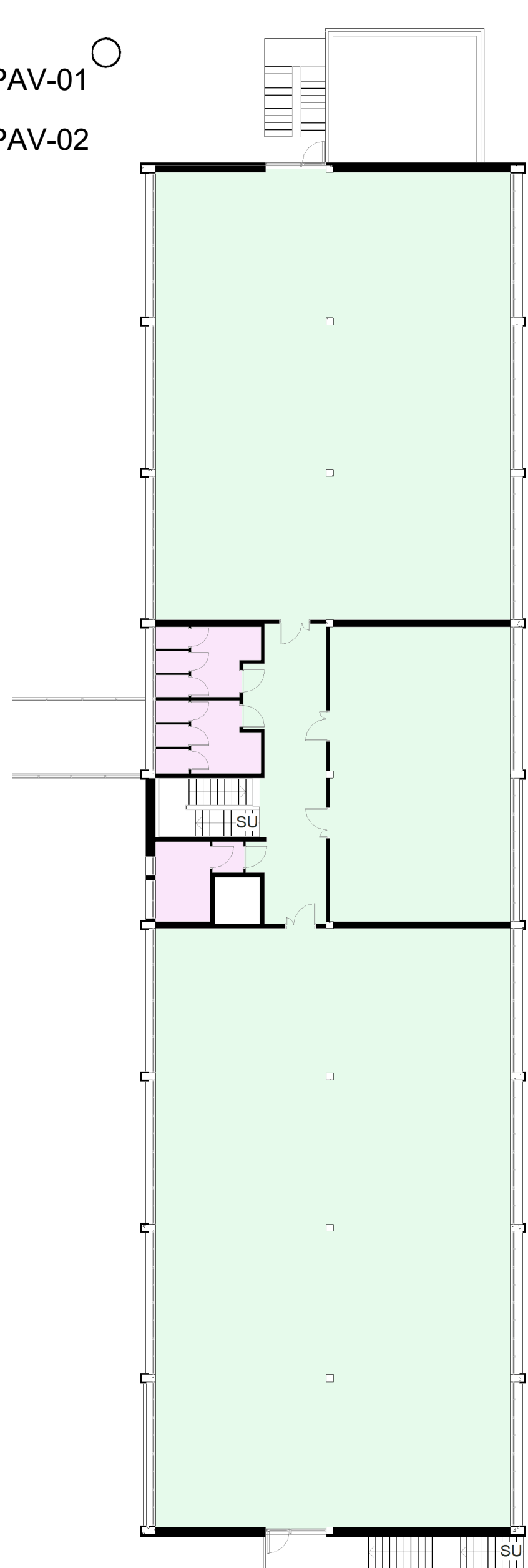
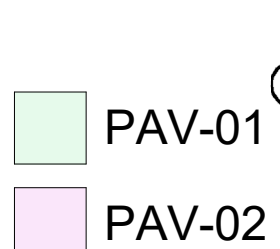
Scala : 1 : 200



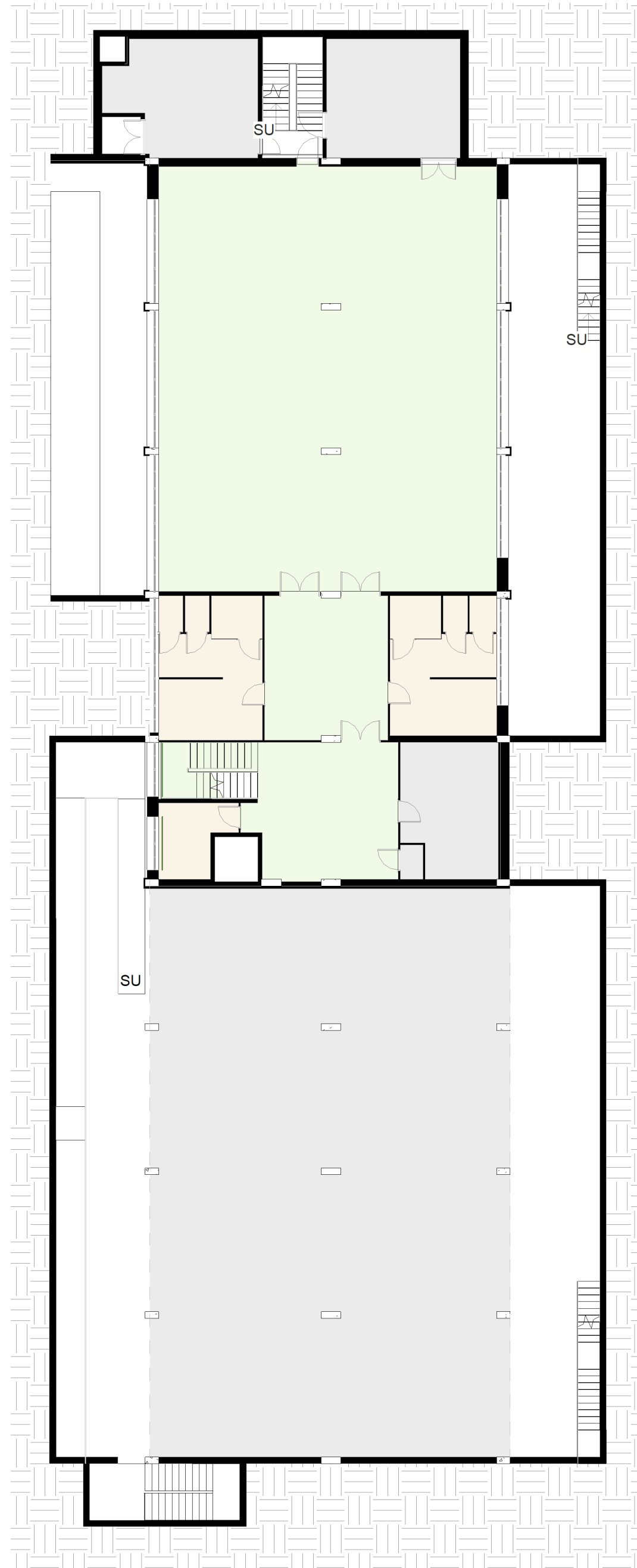
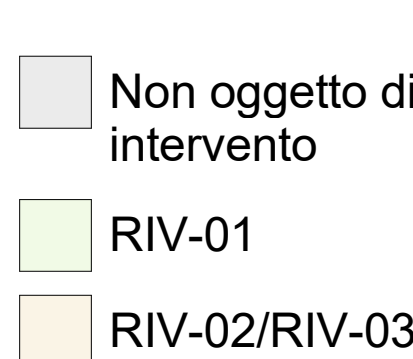
Scala : 1 : 200



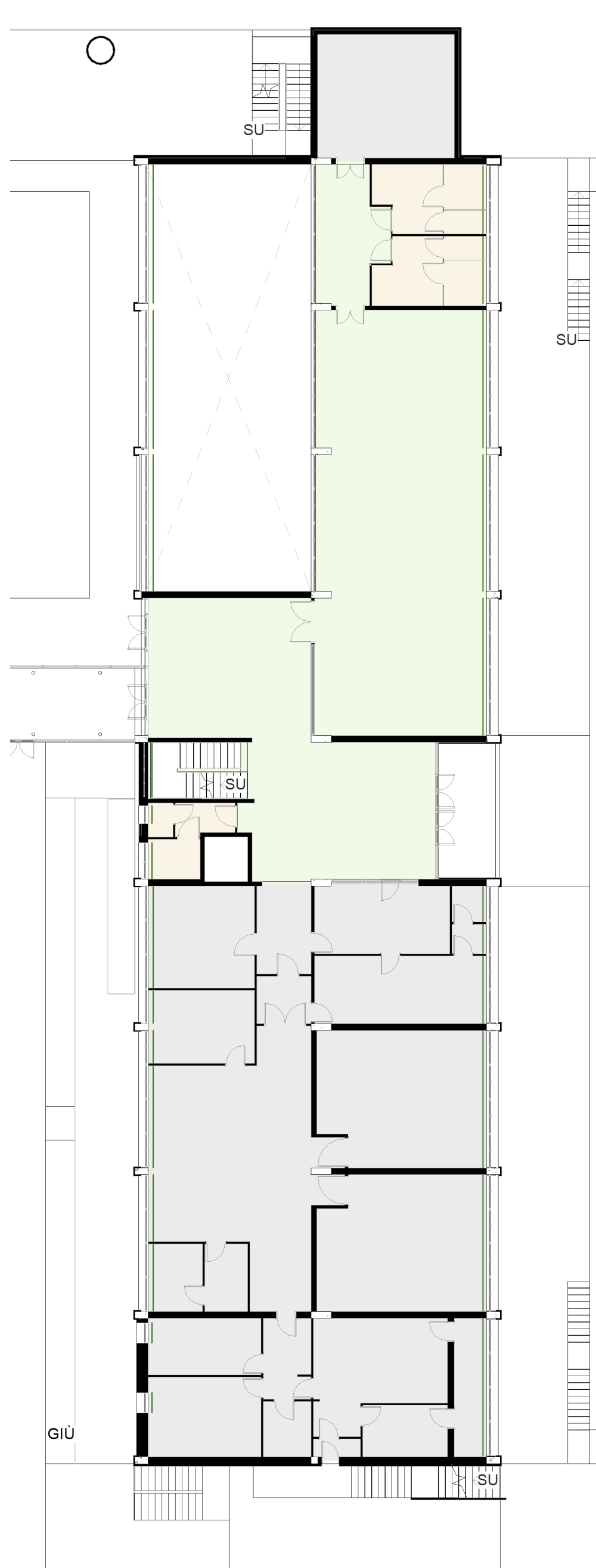
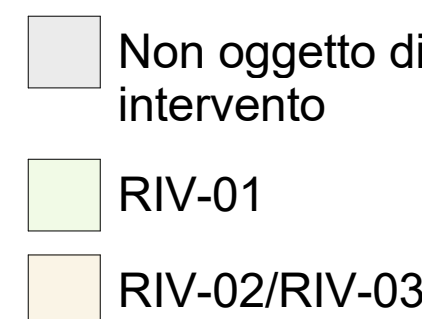
Scala : 1 : 200



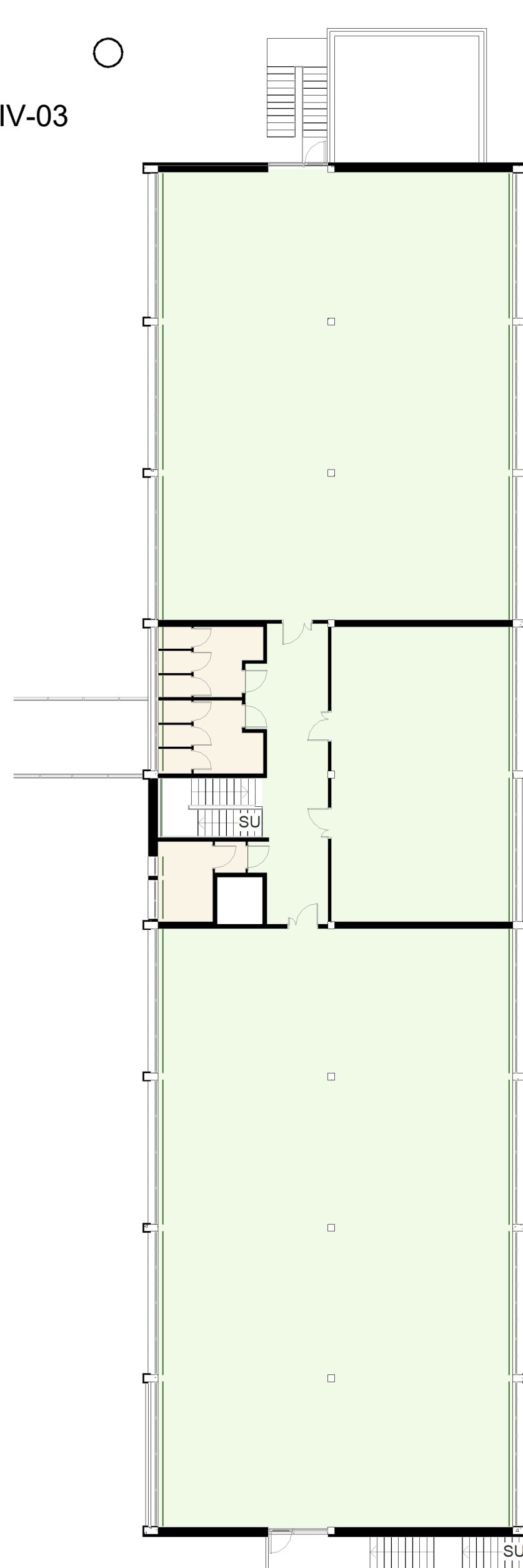
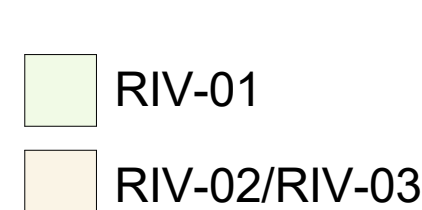
Scala : 1 : 200



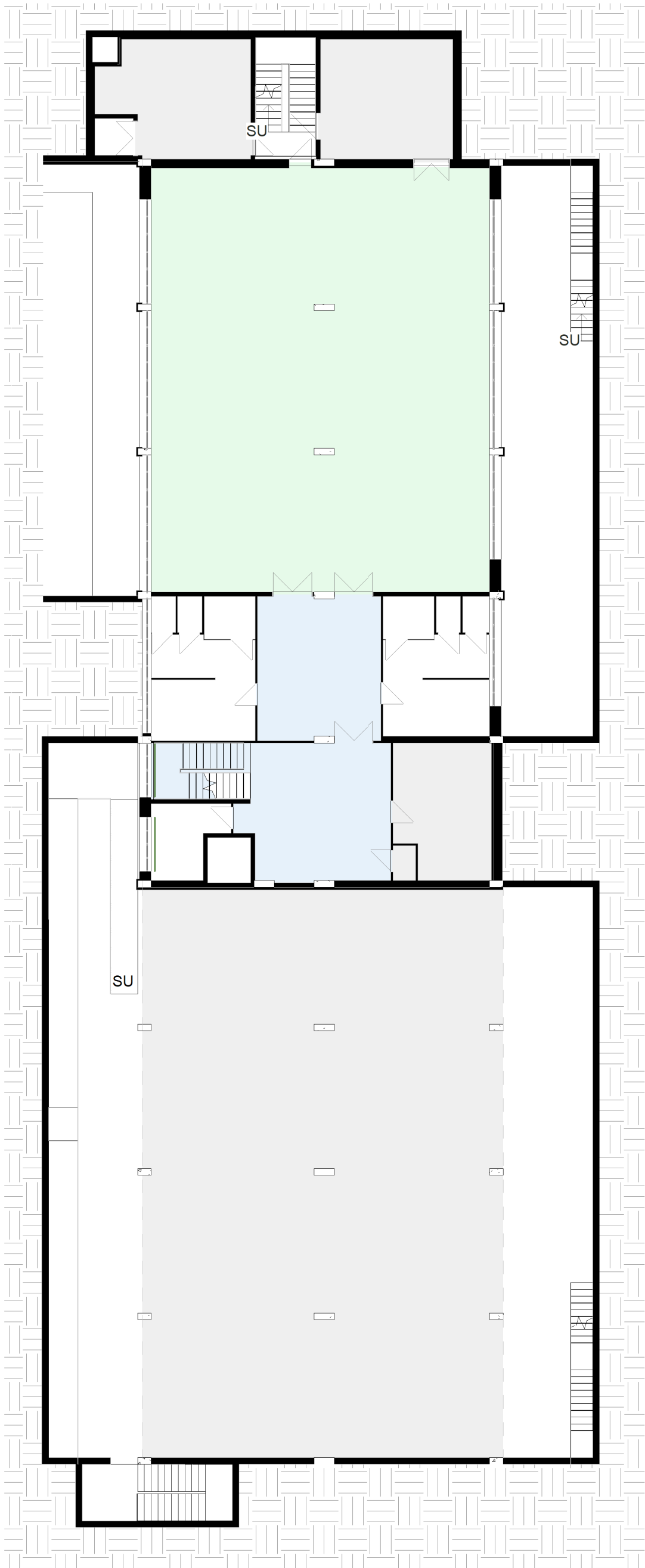
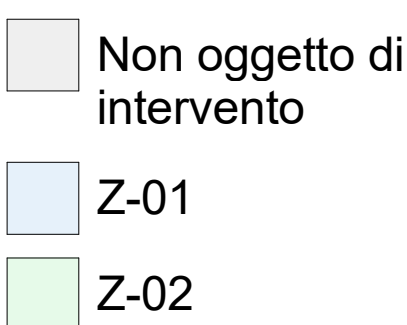
Scala : 1 : 200



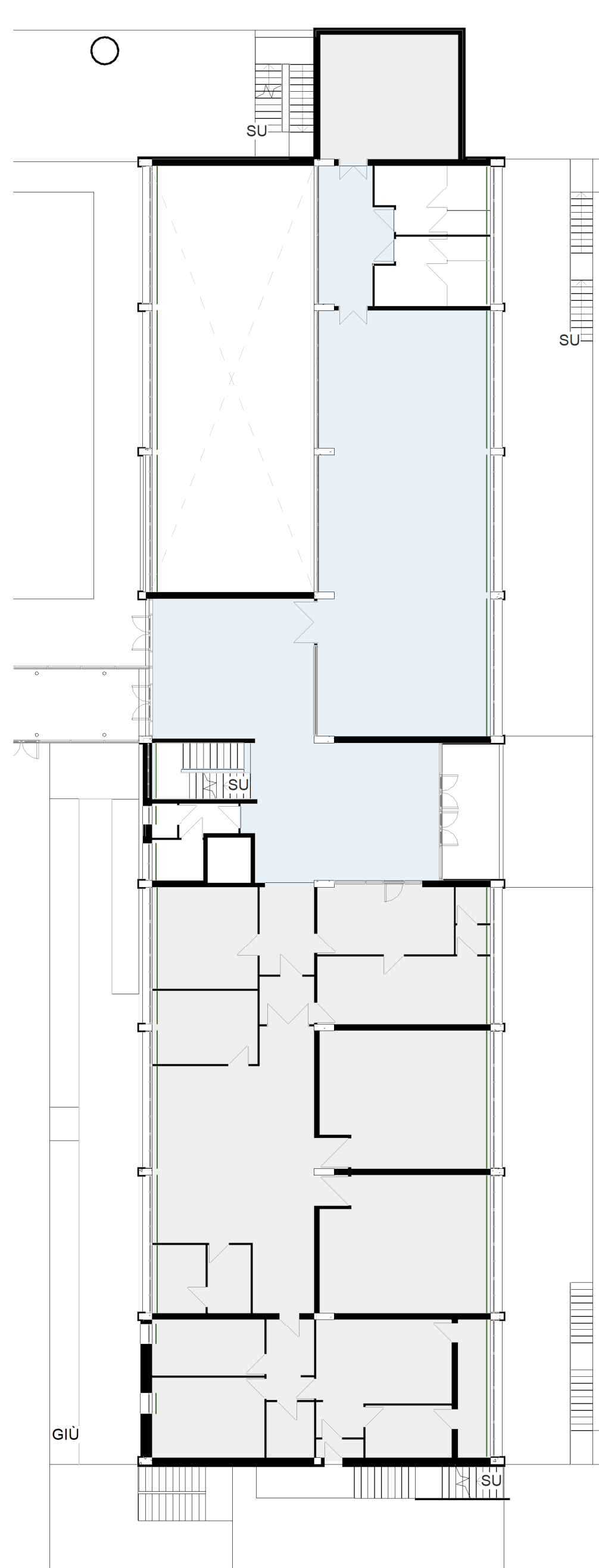
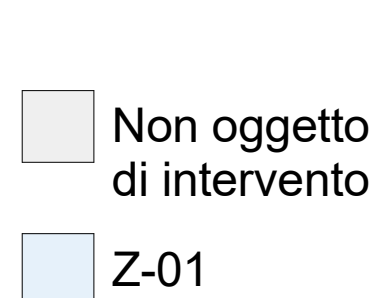
Scala : 1 : 200



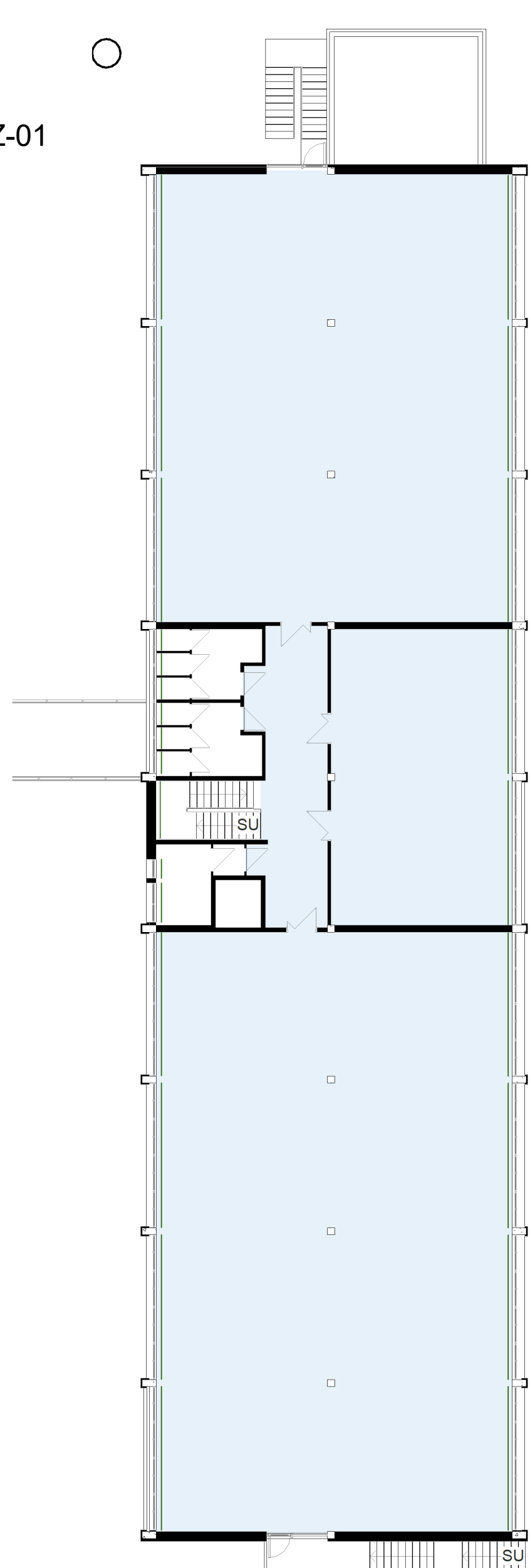
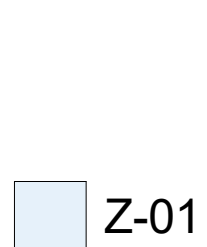
Scala : 1 : 200



Scala : 1 : 200



Scala : 1 : 200



B. Abaco degli zoccolini		
Codice zoccolino	Tipo di finitura dello zoccolino	Perimeter (cm)
Z-01	Zoccolino in PVC, h. 10 cm aventi le stesse caratteristiche del pavimento.	42090
Z-02	Zoccolino in PVC, h. 10 cm aventi le stesse caratteristiche del pavimento.	6835

B. Abaco delle finiture			
Nome locale	Codice Pavimentazione	Codice rivestimenti	Codice Zoccolini
<b>Not Plead</b>			
SPAZIO POLIVALENTE ARC-OME-S01-SDF	PAV-01	RV-01	Z-01
PALESTRA	PAV-03	RV-01	Z-02
DISEGNO	PAV-01	RV-01	Z-01
SERVIZI IGIENICI	PAV-02	RV-02/RV-03	Z-01
SERVIZI IGIENICI	PAV-02	RV-02/RV-03	Z-01
INGRESSO	PAV-01	RV-01	Z-01
SERVIZI IGIENICI	PAV-02	RV-02/RV-03	Z-01
ARC-L01	PAV-01	RV-01	Z-01
ATRIO	PAV-01	RV-01	Z-01
SPAZIO POLIVALENTE	PAV-01	RV-01	Z-01
SERVIZI IGIENICI	PAV-02	RV-02/RV-03	Z-01
WC	PAV-02	RV-02/RV-03	Z-01
WC	PAV-02	RV-02/RV-03	Z-01
WC	PAV-02	RV-02/RV-03	Z-01
SERVIZI IGIENICI	PAV-02	RV-02/RV-03	Z-01
CONNETTIVO	PAV-01	RV-01	Z-01
ARC-OME-L01	PAV-01	RV-01	Z-01
SPAZIO POLIVALENTE	PAV-01	RV-01	Z-01
ALLA POLIVALENTE	PAV-01	RV-01	Z-01
SPAZIO POLIVALENTE	PAV-01	RV-01	Z-01
WC D	PAV-02	RV-02/RV-03	Z-01
SERVIZI IGIENICI	PAV-02	RV-02/RV-03	Z-01
SERVIZI IGIENICI	PAV-02	RV-02/RV-03	Z-01
ARC PER L-01	PAV-01	RV-01	Z-01
CONNETTIVO	PAV-01	RV-01	Z-01

\* Questa tabella riporta solo le finiture degli spazi oggetto di intervento

## NOTE E PRESCRIZIONI

- La messa in opera di tutti i materiali è subordinata ad approvazione della DL, mediante controllo delle campionario e verifica delle certificazioni.
- Tutti i colori e le opere di finitura devono essere eseguite previa campionario ed esplicita approvazione della DL.
- Tutte le misure, le distanze, le quote altimetriche e le pendenze devono essere preliminarmente verificate in cantiere in accordo con la DL.
- Ove gli elaborati non fossero esaustivi si deve fare riferimento al capitolato speciale di appalto e alla DL senza procedere ad interpretazioni

COMUNE DI MONZA		PROVINCIA DI MONZA E BRIANZA		COMMITTENTE Comune di MONZA	
<p>UNA COMUNITA' EDUCANTE AL FUTURO LA STRATEGIA INTEGRATA DI SVILUPPO URBANO SOSTENIBILE 2030 PER SAN ROCCO FESR AZIONI 6 E 7</p> <p>Il presente comprensivo "Koinò": Scuola Primaria di Primo Grado Omero, via Omero 6, Scuola Primaria di Secondo Grado Pertini, via Gentili 20</p> <p>Appalto integrato delle Scuole Primaria Omero e Secondaria Sandro Pertini del Comune di Monza.</p>					
 <p>COMUNE DI MONZA</p>		 <p>PROVINCIA DI MONZA E BRIANZA</p>		 <p>COMUNE DI MONZA</p> <p>RLI P. Arch. Alberto Geronzi</p>	

## PROGETTO DI FATTIBILITÀ TECNICO ECONOMICA



MNZ\_PFTE\_ARC\_026

OMERO - ABACO FINITURE INTERNE - PAVIMENTI E RIVESTIMENTI

**PROGETTIST**

SETTANTA7 S.R.L

arch. Daniele Rangoni

arch. Elena Rionda



COLLABORATORI E CONSULENTI	REV.	Data	Descrizione
	00	01/2024	PRIMA EMISSIONE