

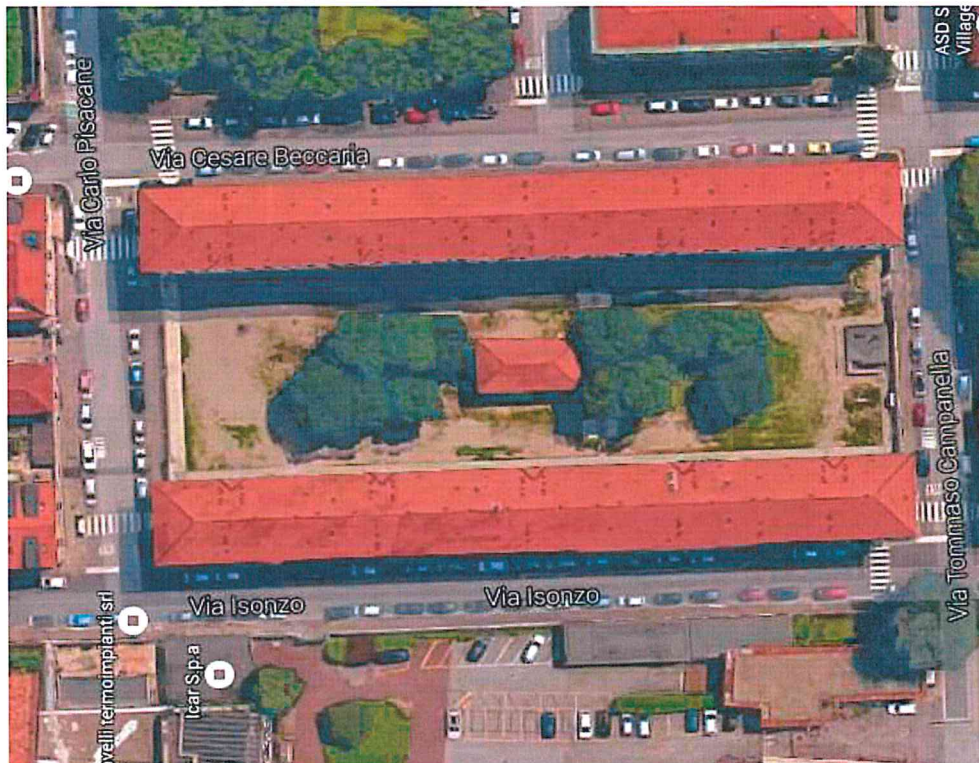


**Comune di Monza**

Settore Progettazioni, Manutenzioni  
Ufficio Manutenzione Edilizia Residenziale Pubblica

Via Buonarroti n° 84 – 20900 Monza – tel. 039 2027843 fax 0392027842  
e-mail: manalloggi@comune.monza.it

## ADEGUAMENTO IMPIANTI CASE COMUNALI DI VIA PISACANE 4 – 2° LOTTO –



### Progetto Esecutivo

### QUADRO ECONOMICO

Gennaio 2019

**Progettista**  
dott. ing. Pasquale Capuano

**Responsabile Unico del Procedimento**  
Geom. Paolo Vicentin

**Dirigente Settore Progettazioni, Manutenzioni**  
Dott. Arch. Daniele Lattuada

Studio 3C  
ing. M.R. Corigliano, ing. P. Capuano, ing. A. Capuano  
via San Martino, 5 Monza tel. 039 3900193 039 2206177 fax 039 3908269  
e-mail ing.corigliano@3cstudio.it

**ADEGUAMENTO IMPIANTI CASE COMUNALI DI VIA PISACANE, 4 LOTTO 2  
PROGETTO ESECUTIVO**

Lavori "a misura"		€.	1.085.023,91	I.V.A. 10%	108.502,39	
<b>TOTALE A BASE D'ASTA</b>		€.	<b>1.085.023,91</b>	I.V.A.	<b>108.502,39</b>	
<b>TOTALE BASE D'ASTA INCLUSA I.V.A.</b>				Euro	<b>1.193.526,30</b>	
Costi della sicurezza		€.	53.367,45	I.V.A. 10%	5.336,75	
<b>TOTALE DEI LAVORI</b>		€.	<b>1.138.391,36</b>	I.V.A. 10%	<b>113.839,14</b>	
<b>SOMME A DISPOSIZIONE</b>						
Allacciamenti a pubblici servizi (ENEL, AGAM, TELECOM)		€.	3.123,00	I.V.A. 22%	687,06	
Lavori in economia previsti in progetto ed esclusi dall' appalto		€.	17.664,54	I.V.A. 10%	1.766,45	
Imprevisti	5%	€.	54.251,20	I.V.A. 10%	5.425,12	
Fondo Accordo Bonario	3%	€.	34.151,74	I.V.A. 10%	3.415,17	
Acquisizione di aree o immobili		€.		I.V.A. 22%	0,00	
Accantonamento somme		€.	0,00	I.V.A. 22%	0,00	
Spese tecniche	a) incentivo	1,6%	€.	18.214,26	0,00	
	a bis) incentivo	0,4%	€.	4.553,57	0,00	
	b) oneri riflessi 1,5%		€.		I.V.A. 22%	0,00
	c) inc. prog. Impianti		€.	15.386,98	I.V.A. 22%	3.385,14
	d) incarico D.L. esterna		€.	36.354,79	I.V.A. 22%	7.998,05
	e) Coord. Sicurezza D. Lgs.vo 81/2008		€.	16.632,26	I.V.A. 22%	3.659,10
	g) C.I.P.N.I.A. su spese professionali	4%	€.	2.734,96	I.V.A. 22%	601,69
	h) Assicurazione dipendenti	0,05%	€.	569,20	I.V.A. 22%	125,22
Spese di pubblicazione e pubblicità			€.	1.500,00	I.V.A. 22%	330,00
Contributo Autorità di Vigilanza			€.	600,00	I.V.A. 0%	0,00
Spese per accertamenti di laboratorio e/o verifiche tecniche	a) Esame progetti A.S.L.		€.		I.V.A.	0,00
	b) esame progetto e sopralluogo VV.F.		€.		I.V.A. 22%	0,00
	c) Collaudi Tecnici I.S.P.E.S.L.		€.		I.V.A. 22%	0,00
	d) Collaudo Tecnico-Amministrativo		€.	6.000,00	I.V.A. 22%	1.320,00
	e) Collaudo statico		€.		I.V.A. 22%	0,00
	f) Collaudo impianti tecnologici		€.	6.000,00	I.V.A. 22%	1.320,00
<b>TOTALE SOMME A DISPOSIZIONE</b>		€.	<b>217.736,49</b>	I.V.A.	<b>30.033,01</b>	
<b>TOTALE SOMME A DISPOSIZIONE INCLUSA IVA</b>				Euro	<b>247.769,50</b>	
<b>IMPEGNO DI SPESA TOTALE</b>		€.	<b>1.356.127,85</b>	I.V.A. €.	<b>143.872,15</b>	
<b>IMPORTO TOTALE</b>		€.	<b>1.500.000,00</b>			