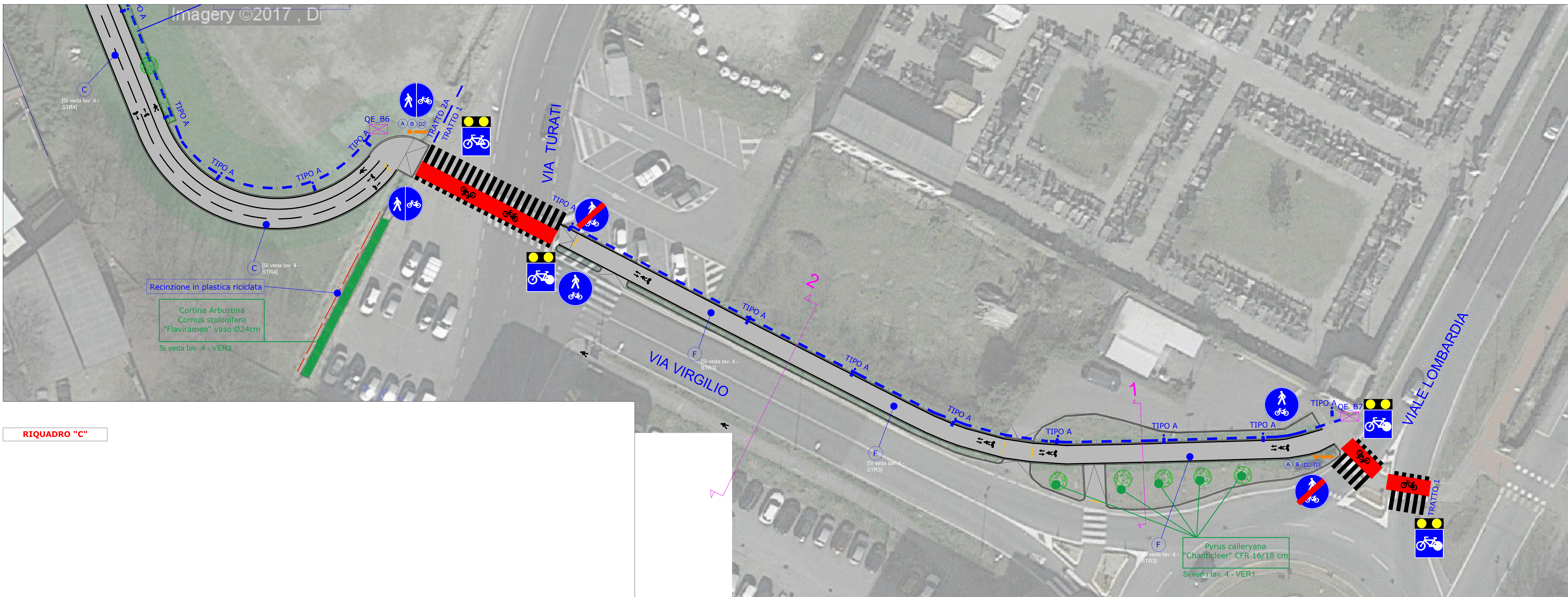


RIQUADRO "B"

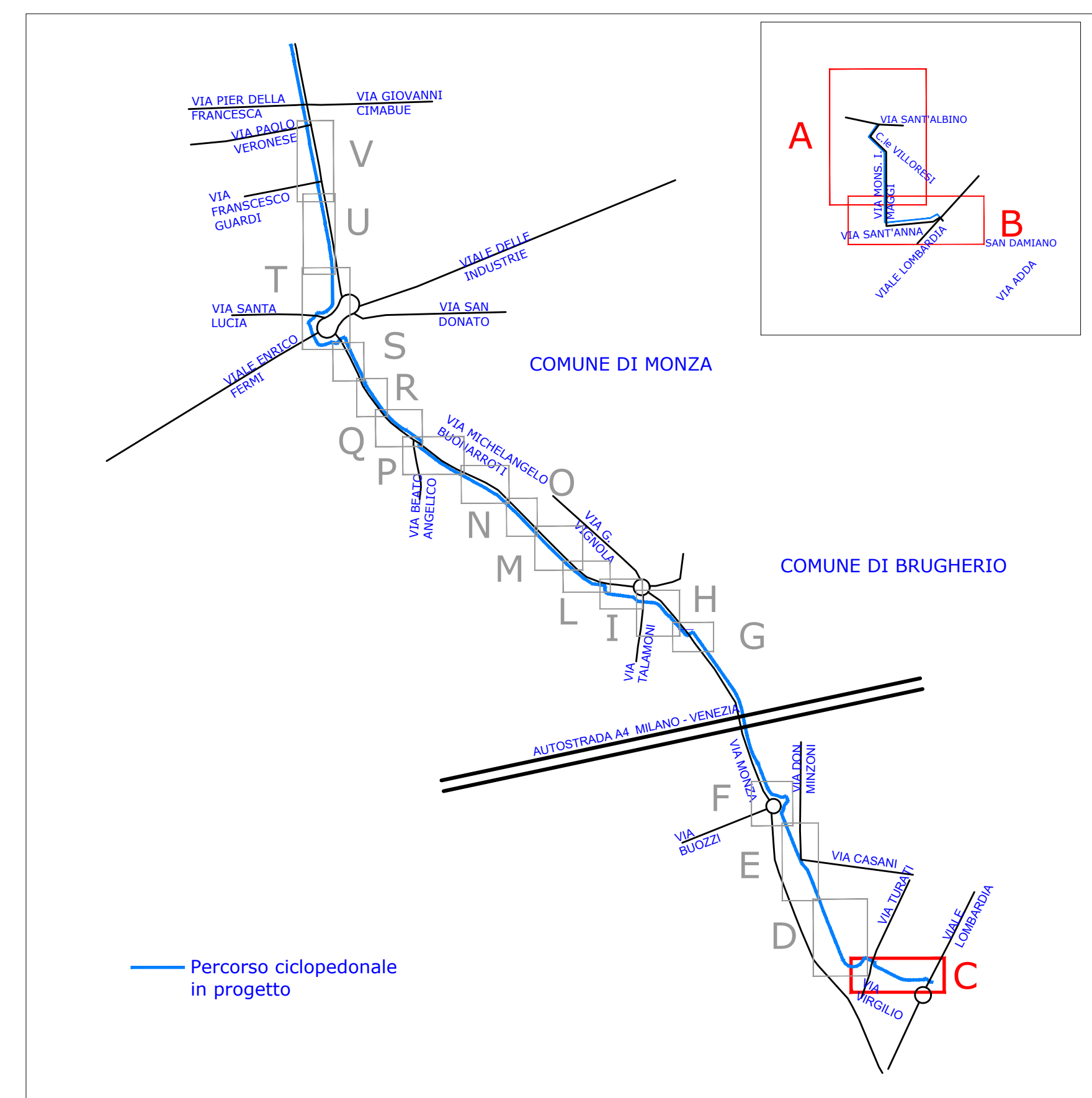


RIQUADRO "C"



RIQUADRO "A"

- LEGENDA**
- ALBERI
 - SIEPI ARBUSTIVE
 - ARBUSTI TAPEZZANTI
 - INERBIMENTO
 - DECESPUGLIAMENTO
 - CARTELLI SEGNALETICA INFORMATIVA
 - RASTRELLIERA PORTABILI
 - ARCHETTI DISSUASORI
 - PALI ILLUMINAZIONE ESISTENTI
 - PALI ILLUMINAZIONE OGGETTO DI INTERVENTO
 - QUADRO ELETTRICO
 - PORTALE DI SEGNALETICA ATTRAVERSAMENTO STRADALE
 - STAZIONI PER LA RILEVAZIONE FLUSSI CICLABILI BIORIENTAZIONE CONTA CICLISTI
 - SEGNALETICA VERTICALE PERCORSO CICLOPEDONALE
 - PISTA SU SEDIME STRADALE ESISTENTE
 - PISTA SU SEDIME STRADALE ESISTENTE RIASFALTATO
 - PISTA SU NUOVO SEDIME STRADALE
 - PISTA SU BANCHINA STRADALE PROTETTA CON DOPPIO CORDOLO
 - PISTA SU MARCIAPIEDE ESISTENTE
 - PISTA SU MARCIAPIEDE ESISTENTE RIASFALTATO
 - PISTA SU AMPLIAMENTO MARCIAPIEDE ESISTENTE
 - PISTA SU NUOVO MARCIAPIEDE
 - SEGNALETICA DI ATTRAVERSAMENTO CICLOPEDONALE
 - SEGNALETICA DI ATTRAVERSAMENTO CARRAIO
 - CONFINI TRATTI DI PERCORSO CONTIGUI
 - (*) PALI ILLUMINAZIONE SPOSTATI SU ALTRO LATO CARREGGIATA RISPETTO A STATO ATTUALE
 - (**) PALI ILLUMINAZIONE SPOSTATI NELL'AUIOLA (TRASLAZIONE DI CIRCA 1m VERSO CARREGGIATA VEICOLARE)



REGIONE LOMBARDIA
PROVINCIA DI MONZA E BRIANCA

COMUNE DI MONZA
COMUNE DI BRUGHERIO

BRUGHERIO a MONZA per la Sostenibilità Ambientale

Progetto Esecutivo
PLANIMETRIA DI PROGETTO
TRATTI 0 E 1 NEL COMUNE DI BRUGHERIO

SCALA 1:200

R.U.P. Comune Monza
Ing. C.N. Casati

R.U.P. Comune Brugherio
Arch. L. Gilardoni

DICEMBRE 2017
TAV.3.1.1