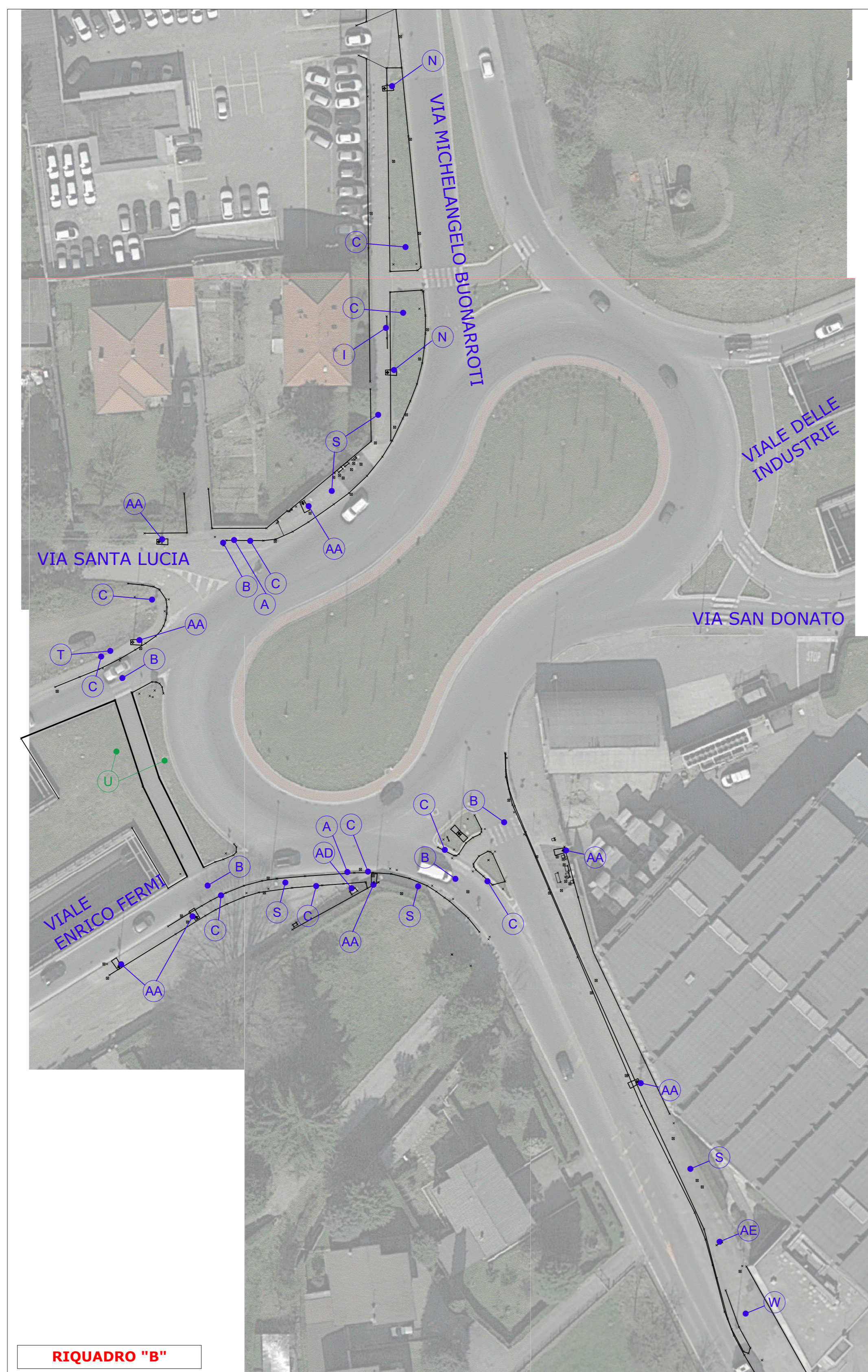
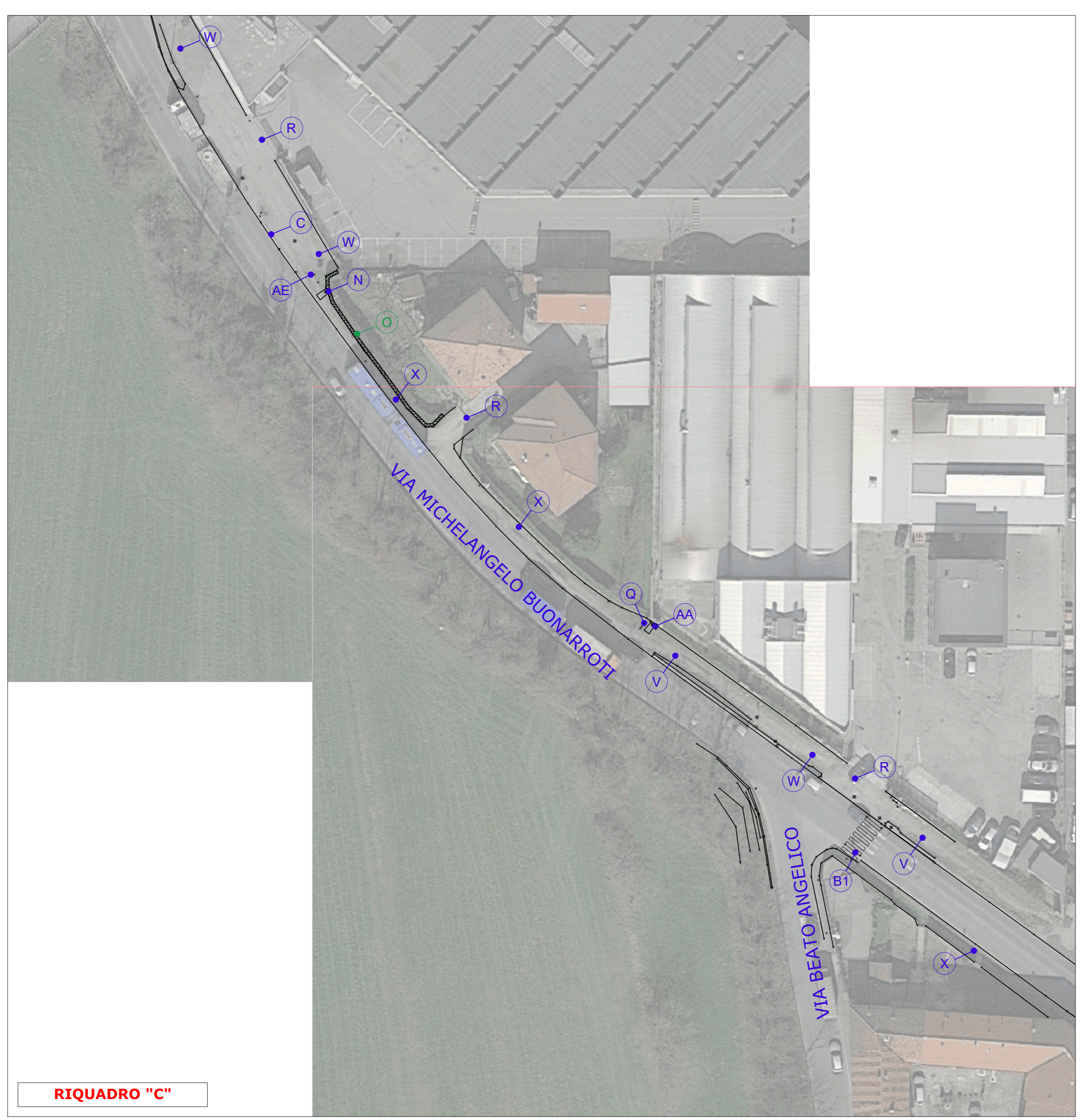


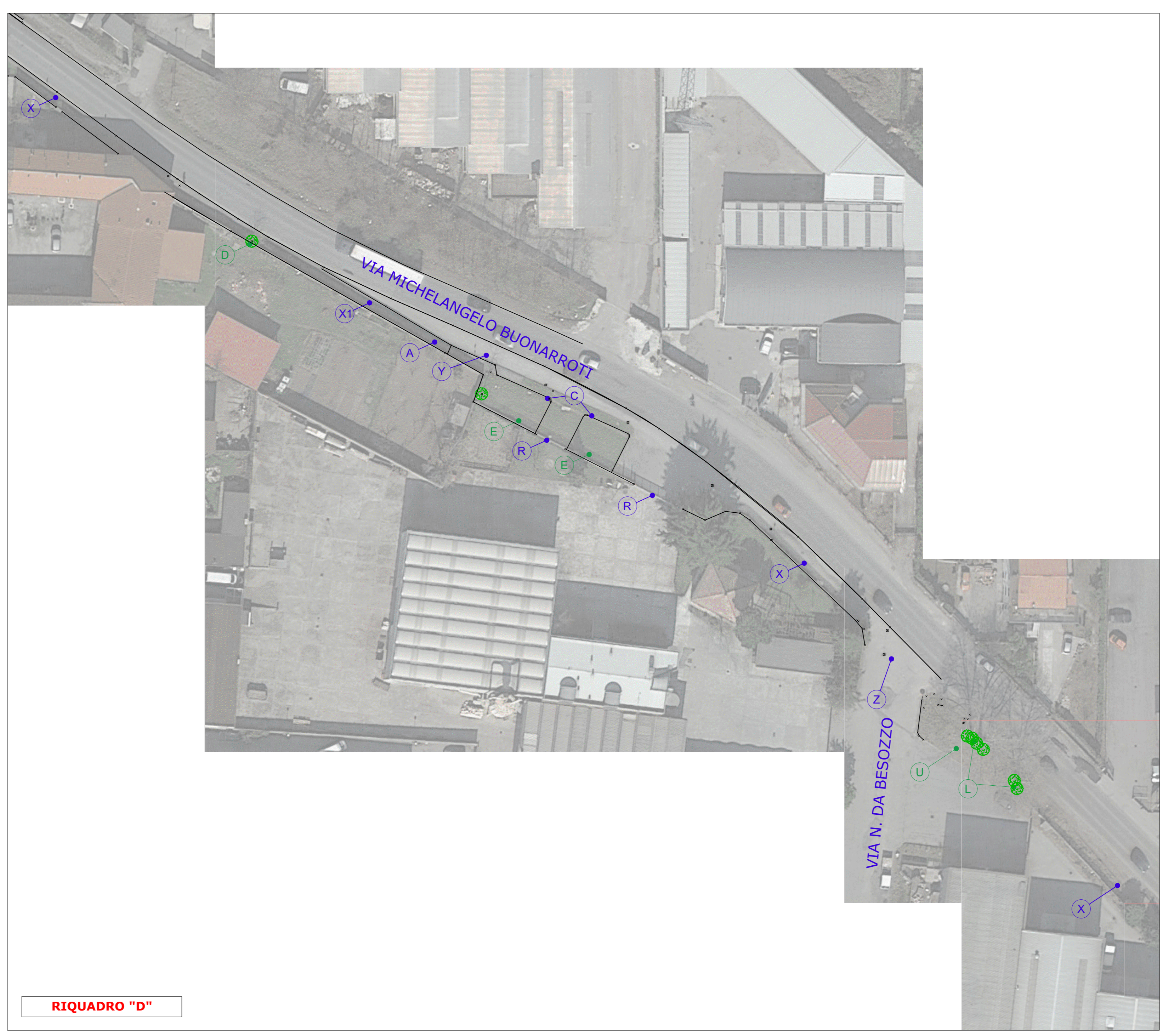
RIQUADRO "A"



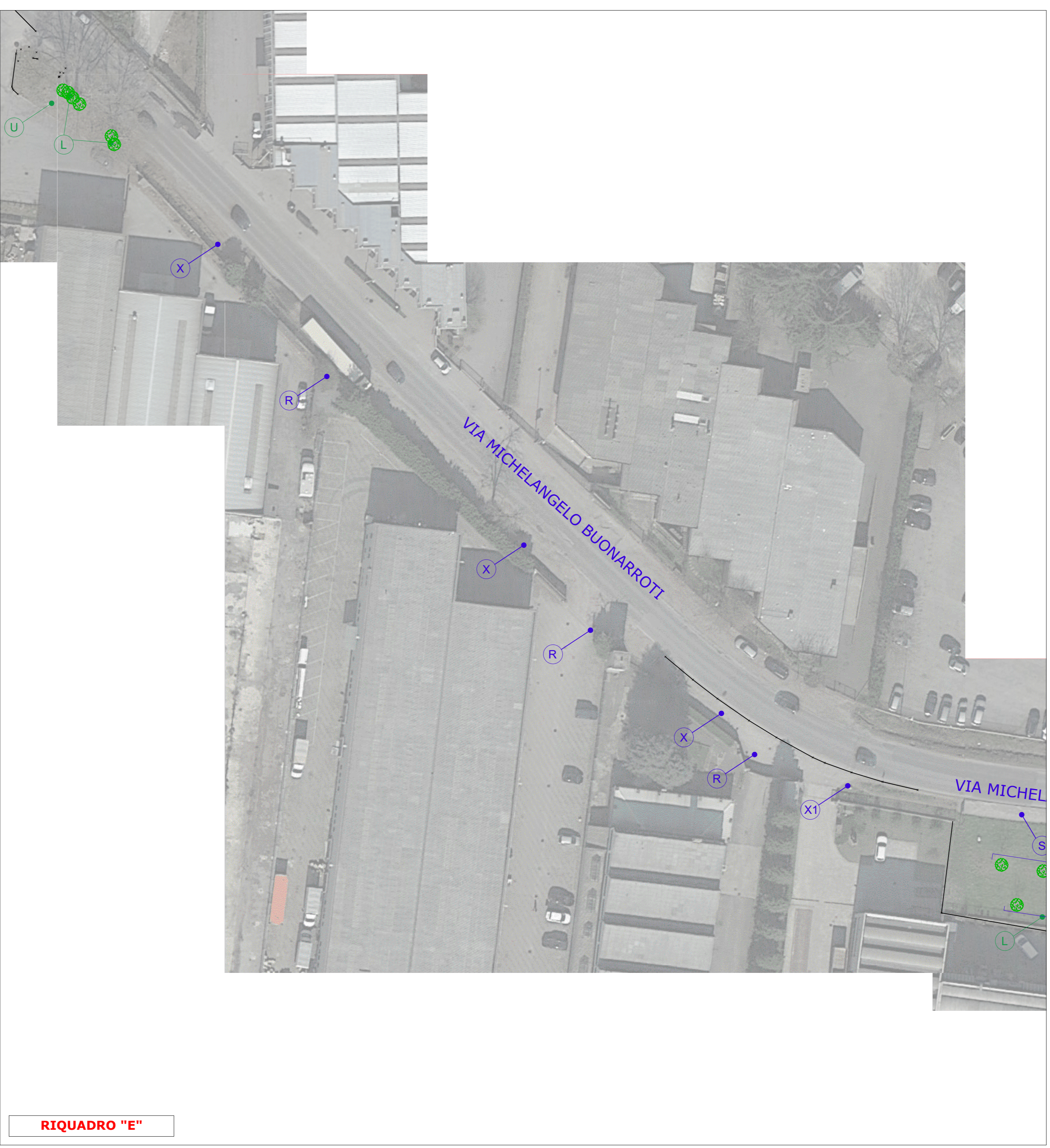
RIQUADRO "B"



RIQUADRO "C"

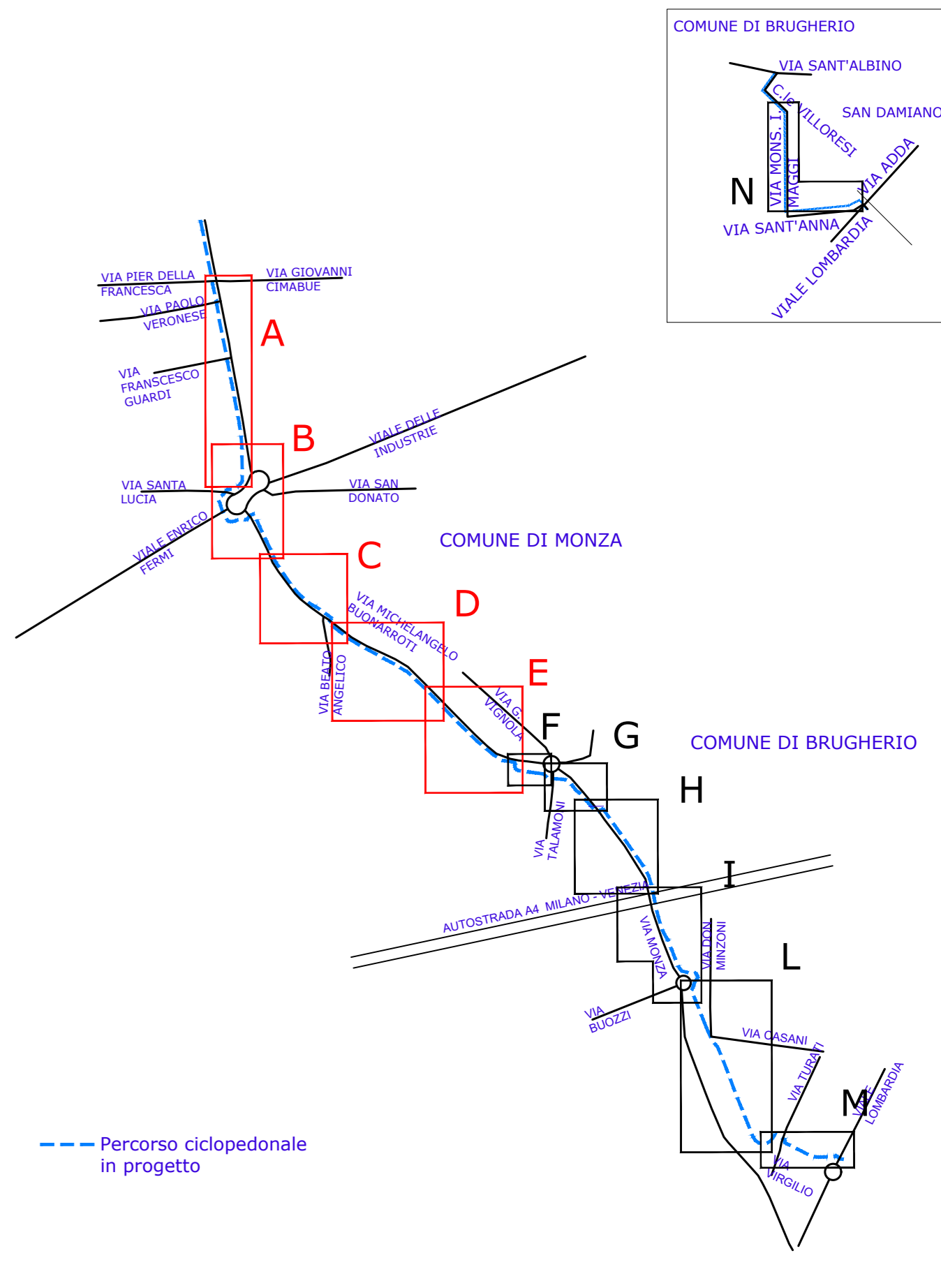


RIQUADRO "D"



RIQUADRO "E"

- LEGENDA**
- A MARCIAPIEDE BITUMATO DA AMPLIARE E RIASFALTARE
 - B ATTRAVERSAMENTO PEDONALE DA TRASFORMARE
 - C CORDOLO IN C.A. DA RIMOVIERE E/O RIPOSIZIONARE
 - D ALBERO DA ABBATTERE
 - E AIUOLA DA RIDIMENSIONARE
 - F AREA VERDE INTERESSATA DAL TRACCIATO IN PROGETTO PRIVA DI ILLUMINAZIONE
 - G BARRIERA IN C.A. DA ELIMINARE (NEW JERSEY)
 - H BARRIERA METALLICA DA ELIMINARE (GUARD RAIL)
 - I CARTELO PUBBLICITARIO DA RIMOVIERE E RIPOSIZIONARE
 - L ALBERI DA POTARE (SPALCATURA)
 - M CORTINA DI RAMPICANTI DA RIDIMENSIONARE
 - N PALO ILLUMINAZIONE DA RIPOSIZIONARE
 - O SIEPE ARBUSTIVA DA ELIMINARE
 - P SEDIME (STRADA PEDONALE) DA AMPLIARE E RIASFALTARE
 - Q SEDIME (STRADA PEDONALE) DA RIASFALTARE (O SOSTITUIRE CON PORTALE)
 - R ATTRAVERSAMENTO CARRIO
 - S MARCIAPIEDE BITUMATO DA RIASFALTARE
 - T TRANSENNE DA ELIMINARE
 - U AIUOLA INERBITA
 - V BANCHINA STRADALE BITUMATA PROTETTA
 - W BANCHINA STRADALE BITUMATA PRIVA DI PROTEZIONE O CON PROTEZIONE INADEGUATA DA RIASFALTARE
 - X BANCHINA STRADALE STERATA O PARZIALMENTE ASFALTATA PRIVA DI PROTEZIONE
 - Y BANCHINA STRADALE INERBITA PRIVA DI PROTEZIONE
 - Z FERMATA BUS DA ADEGUARE
 - AA ATTRAVERSAMENTO STRADALE NON SEGNALETO
 - AB PALO DI ILLUMINAZIONE
 - AC CABINA TELEFONICA DA RIPOSIZIONARE
 - AD PENNELLA FERMATA AUTOBUS DA RIPOSIZIONARE
 - AE CABINA GAS
 - AF DISSUAJORE / TRANSENNA / DOSSO DA RIMOVIERE
 - AG TRATTO STRADALE INTERESSATO DAL TRACCIATO IN PROGETTO PRIVO DI ILLUMINAZIONE DEDICATA
 - AH PISTIA CICLOPEDONALE ESISTENTE
 - AI PANCHINA
 - AL PARCHEGGIO
 - AM MARCIAPIEDE BITUMATO CON PAVIMENTAZIONE ADEGUATA
 - AN VEGETAZIONE DA CONTENERE/ELIMINARE



REGIONE LOMBARDIA
 PROVINCIA DI MONZA E BRIANZA
 COMUNE DI MONZA
 COMUNE DI BRUGHERIO

BRUMOSA
 Da BRUGHERIO a MONZA per la
 Sostenibilità Ambientale

Progetto Esecutivo
PLANIMETRIA DI RILIEVO
 TRATTO NEL COMUNE DI MONZA

SCALA 1:500

R.U.P. Comune Monza
 Ing. C.N. Casati

R.U.P. Comune Brughiero
 Arch. L. Gilardoni

DICEMBRE 2017