

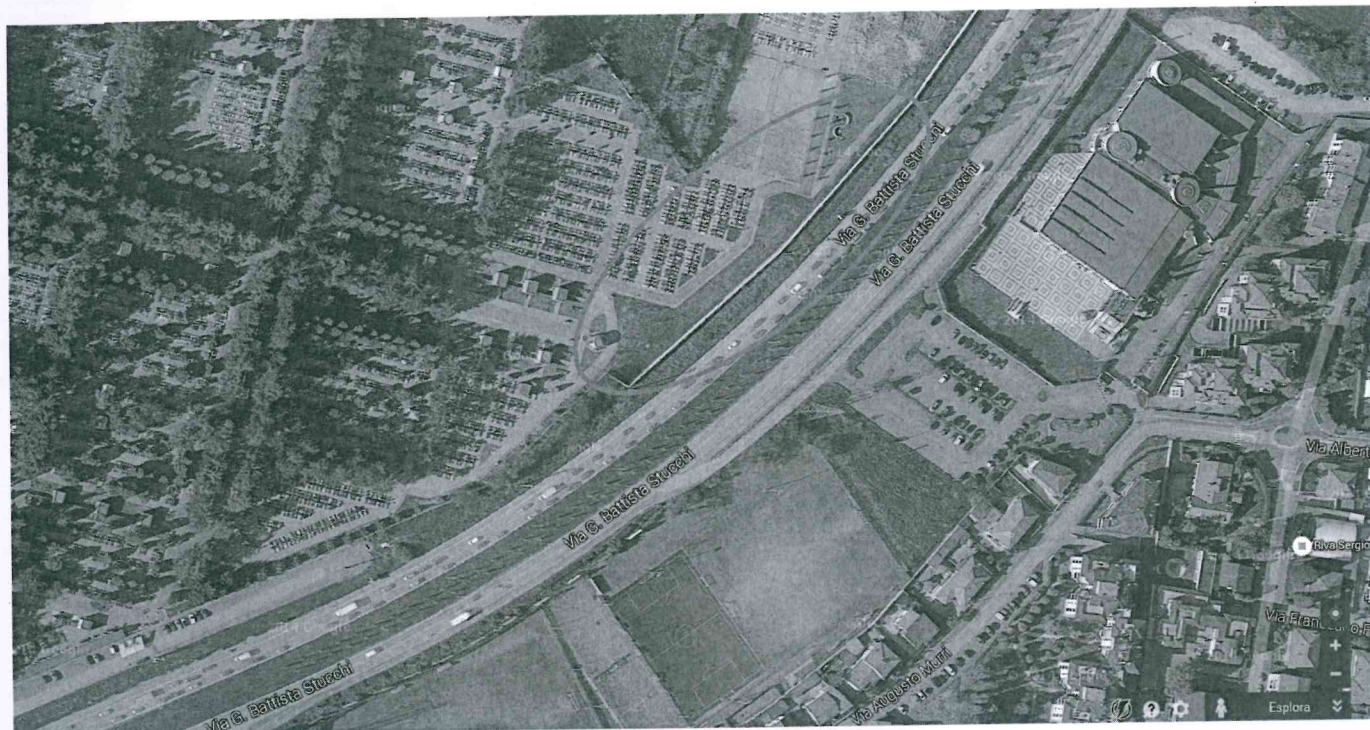


# COMUNE DI MONZA

## ASSESSORATO LL.PP.

Settore Attuazione Piano dei Servizi, Manutenzione Edifici e impianti sportivi

### Servizio Progetti Speciali



**PROGRAMMA TRIENNALE OO.PP. 2016/2018**

### ELENCO ANNUALE 2016

<b>CODICE CUP B57H15000460004 - CIG 68731216DF</b>		
<b>PROGETTO ESECUTIVO</b> QUADRO ECONOMICO		
<b>REALIZZAZIONE EDICOLE DI FAMIGLIA E COLOMBARI DI FASCIA (1° lotto)</b>		
Il Progettista e D.L. Arch. Daniele L. Lattuada	Il Responsabile del Procedimento Arch. Bruno G. Lattuada	Data Novembre 2016



SETTORE ATTUAZIONE PIANO DEI SERVIZI, MANUTENZIONE EDIFICI E IMPIANTI SPORTIVI  
 Servizio Progetti Speciali

QUADRO ECONOMICO OO. PP.

PROGETTO ESECUTIVO

EDICOLE DI FAMIGLIA E COLOMBARI DI FASCIA PRESSO IL CIMITERO URBANO DI MONZA -  
 LOTTO 1

lavori a corpo			223.380,40		
TOTALE A BASE D'ASTA			223.380,40	i.v.a. 10%	22.338,04
TOTALE A BASE D'ASTA INCLUSA I.V.A. (valore da riportare tab. 7 Programma annuale)				Euro	245.718,44
Lavori a base d'asta			223.380,40		22.338,04
Oneri per la sicurezza			4.674,08	i.v.a. 10%	467,41
TOTALE DEI LAVORI			228.054,48	i.v.a. 10%	22.805,45
<b>SOMME A DISPOSIZIONE</b>					
Interventi di manutenzione di manufatti ed impianti di pertinenza stradale					
Lavori in economia previsti in progetto ed esclusi dall'appalto			8.857,00	i.v.a. 10%	885,70
Rilievi accertamenti ed indagini					-
Allacciamenti a pubblici servizi - ENEL AGAM TELECOM					-
Imprevisti		5,00%	11.169,02	10%	1.116,90
Fondo accordo bonario art. 205 DEL d.LGS 50/2016		3,00%	6.841,63	10%	684,16
Contributo a favore dell'Autorità per la vigilanza sui LL.PP.			225,00		
Acquisizione di aree o immobili					
Spese tecniche	a) incentivazione del personale	1,60%	3.574,09		
	b) incarico progettazione esterna e D.L. strutture		2.600,00	22%	572,00
	c) incarico D.L. esterna		-	22%	-
	d) Coordinamento Sicurezza in fase di esecuzione	2%	4.467,61	22%	982,87
	e) incarico per stesura pratica catastale		810,00	22%	178,20
	f) C.I.N.P.I.A. su spese professionali	4%	425,50	22%	93,61
	g) assicurazione dipendenti	0,05%	114,03	i.v.a. 22%	25,09
	h) progetto per l'innovazione	0,40%	912,22		
Spese per arredi, manufatti di pertinenza stradale e verde urbano					
Spese per attività di consulenza e supporto					
Spese per commissioni giudicatrici					
Spese di pubblicazione e pubblicità				i.v.a. 22%	-
Opera d'arte art. Xx L. xx					
Spese per accertamenti di laboratorio e/o verifiche tecniche	a) Esame progetti A.S.L.		250,000		
	b) esame progetto e sopralluogo VV.FF.				
	c) Collaudi tecnici I.S.P.E.S.L.				
	d) Collaudo tecnico-Amministrativo				
	e) Collaudo statico				
	f) Collaudo impianti tecnologici		3.570,000	i.v.a. 22%	785,40
	g) Rilascio abitabilità			i.v.a. 22%	-
	h) Spese per denunce catastali			i.v.a. 22%	-
TOTALE SOMME A DISPOSIZIONE			43.816,10		5.323,94
TOTALE SOMME A DISPOSIZIONE ESCLUSA I.V.A. (valore da riportare tab. 7 Programma annuale)				Euro	43.816,10
TOTALE IMPEGNO DI SPESA			271.870,58	I.V.A.	28.129,38
COSTO TOTALE					299.999,96
ARROTONDAMENTO				Euro	300.000,00

il progettista e d.l.  
 ARCH. DANIELE L. LATTUADA

il Responsabile del Procedimento  
 ARCH. BRUNO G. LATTUADA