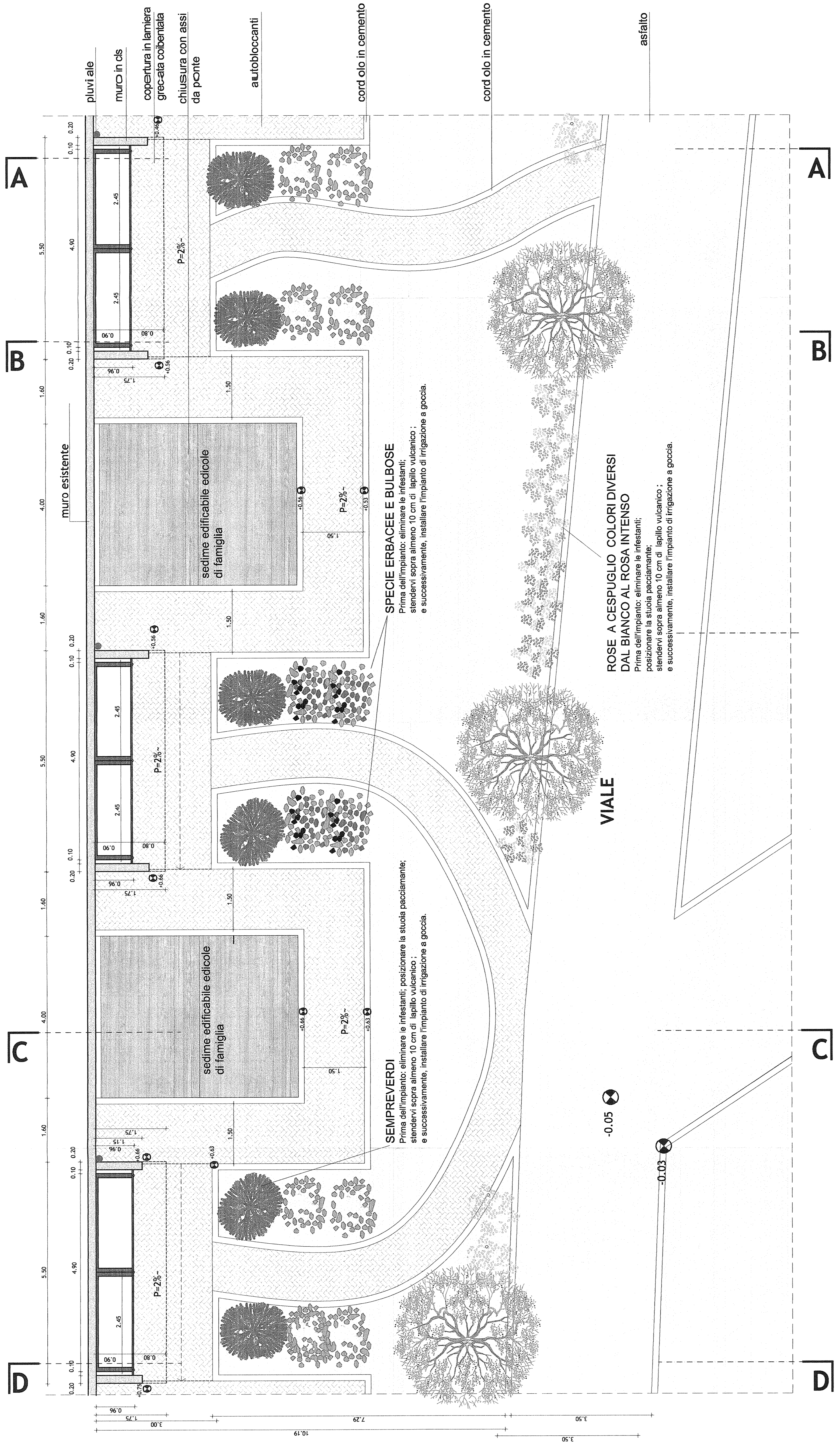
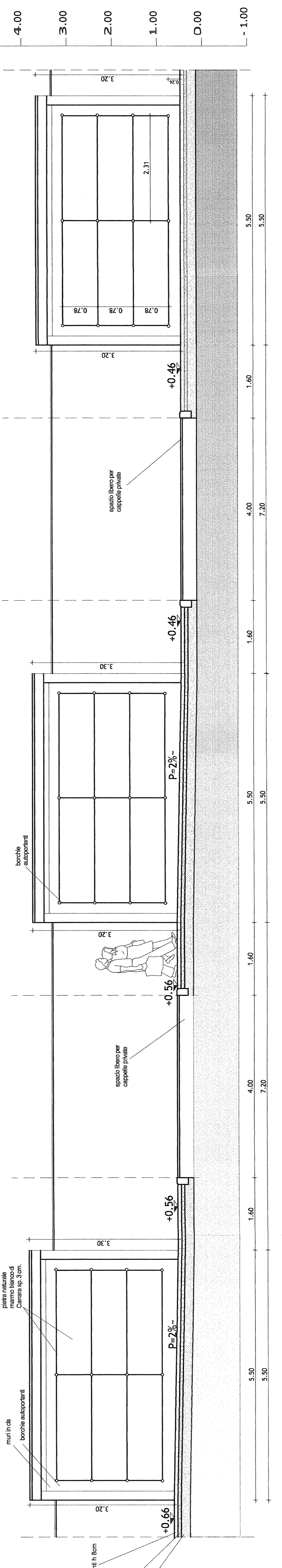


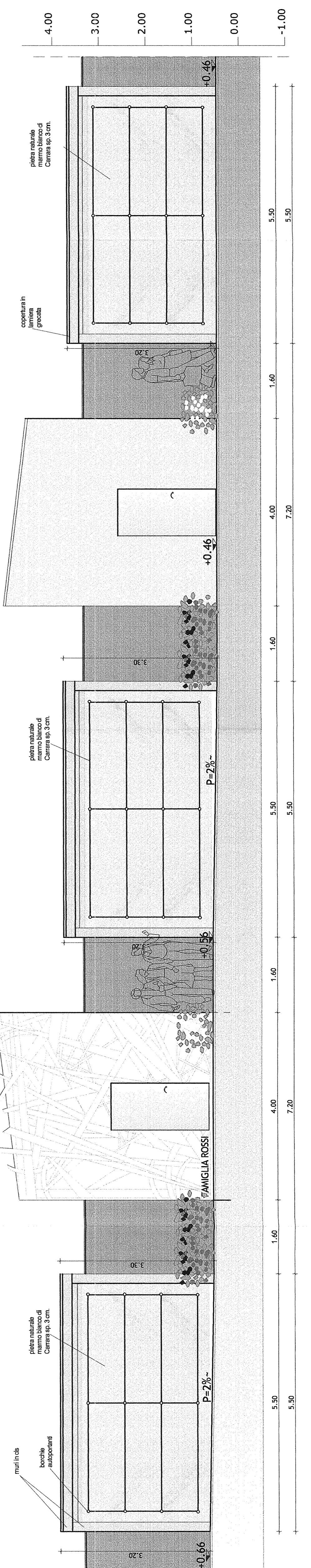
# PIANTA TIPO PROGETTO (con realizzazione percorsi e verde)



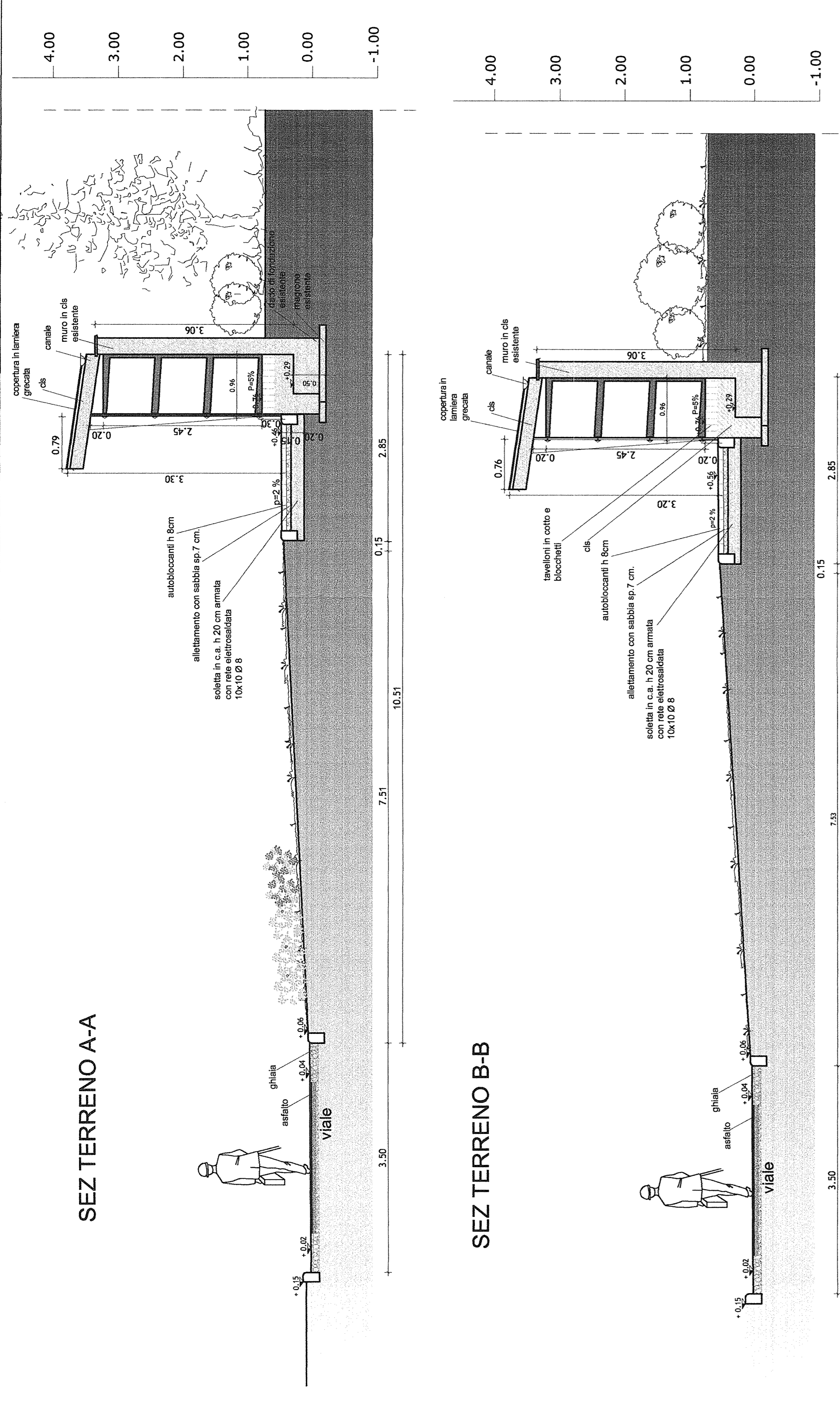
# PROSPETTO



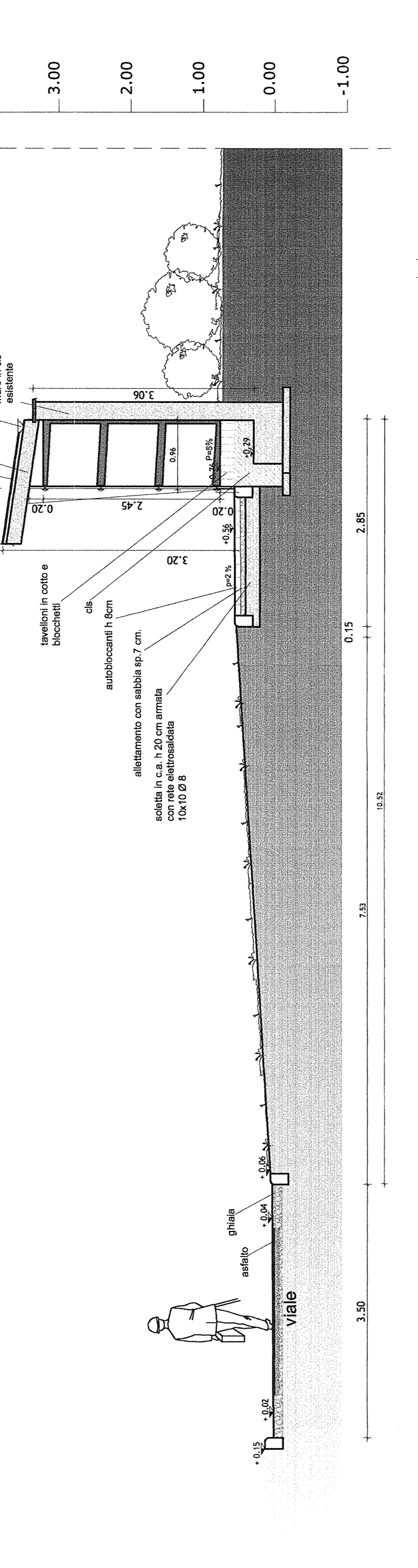
# PROSPETTO TIPO (con edicole realizzate dai privati)



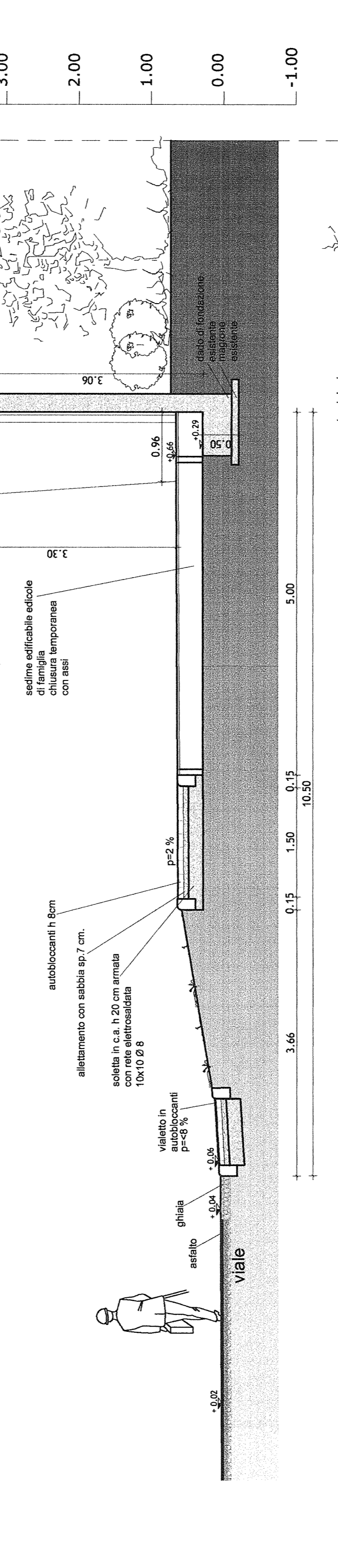
# SEZ TERRENO A-A



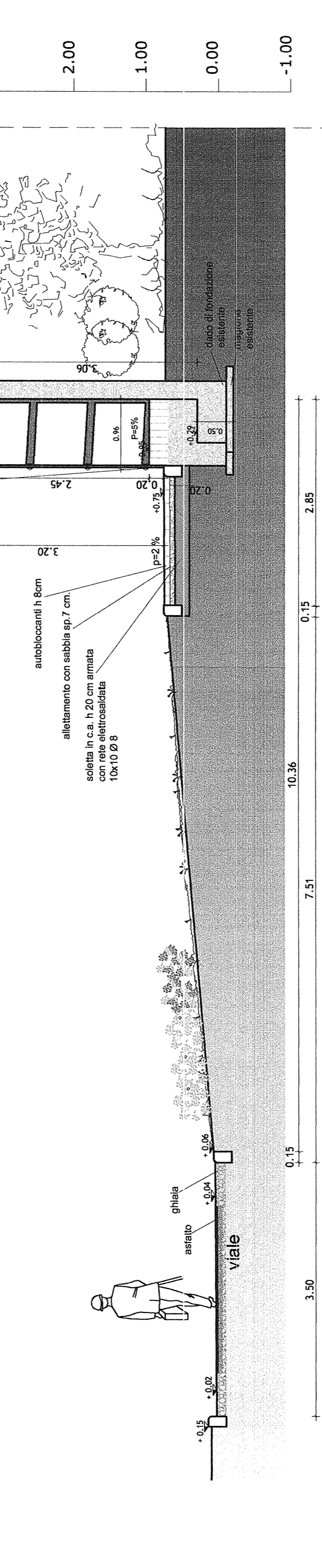
# SEZ TERRENO B-B



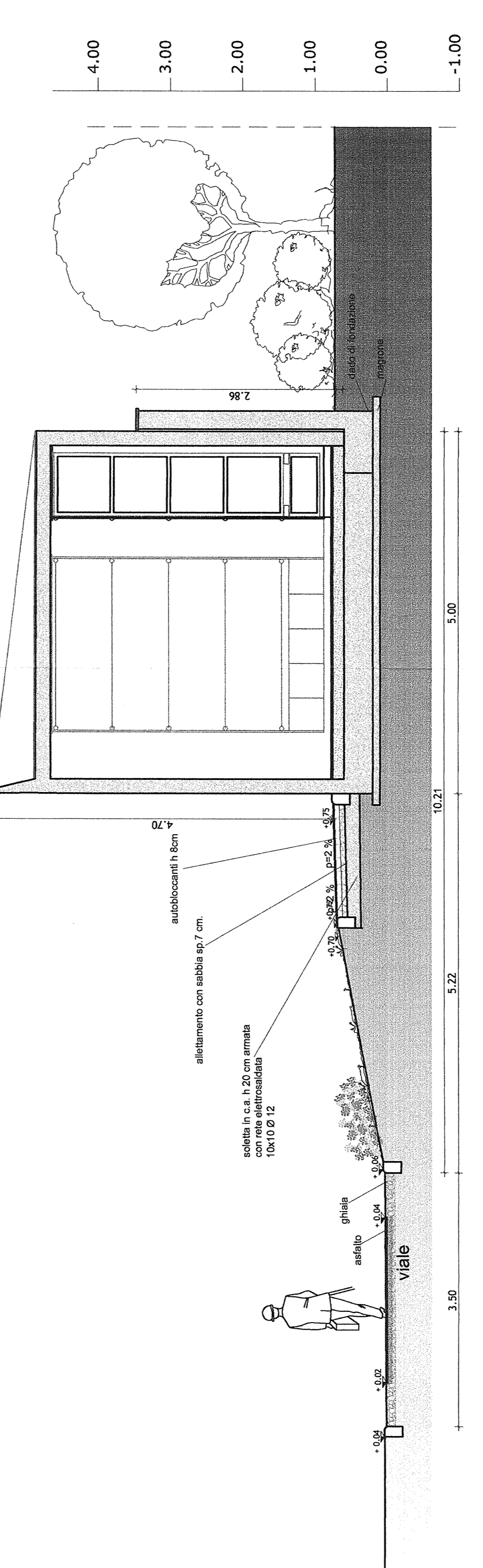
# SEZ TERRENO C-C



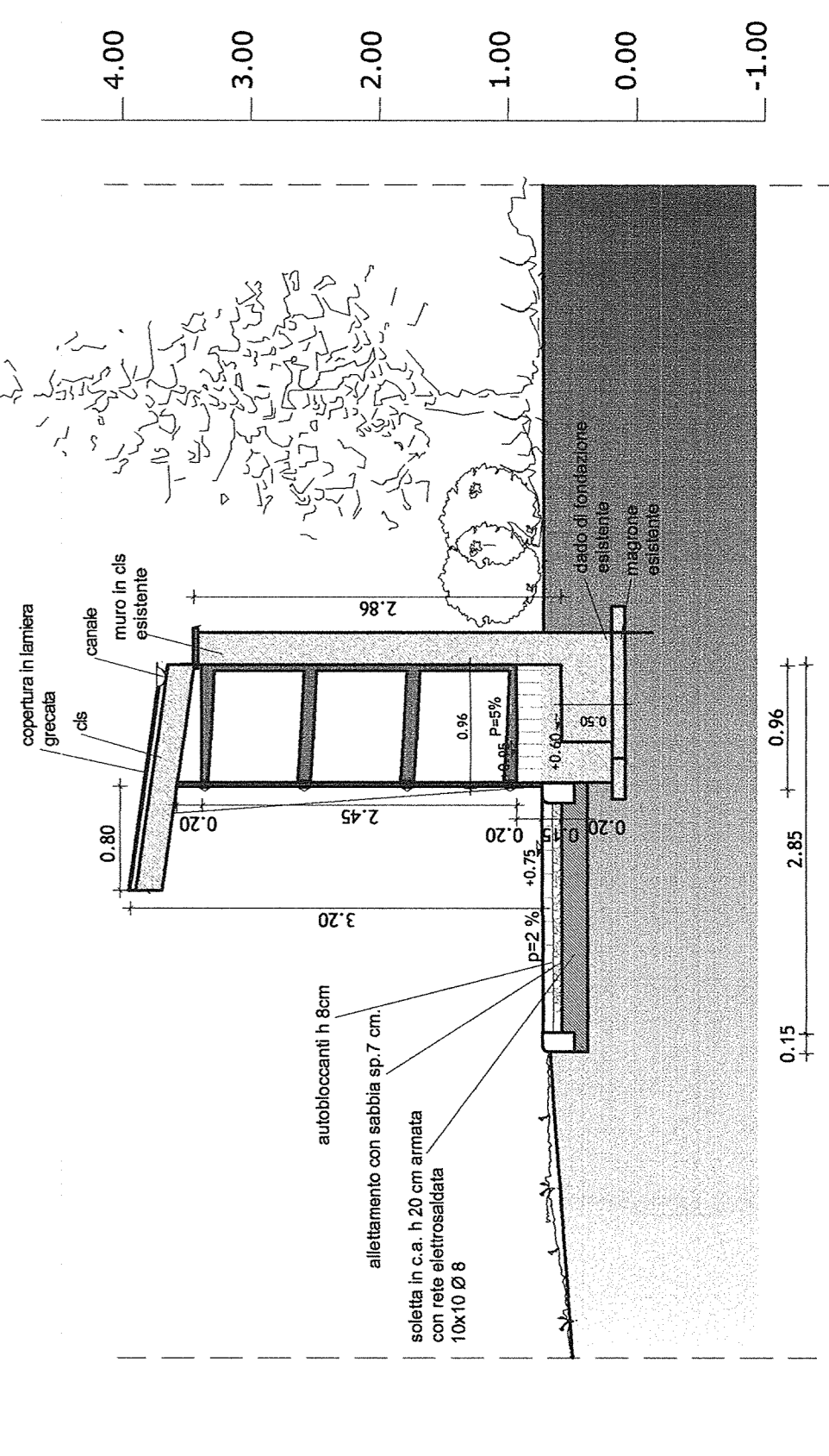
# SEZ TERRENO D-D



# (futura realizzazione a carico dei concessionari) quote cappella n.5



# SEZ TIPO COLOMBARI FONDAZIONE +0.60 E PAV +0.75



**COMUNE DI MONZA**  
ASSESSORATO LL.PP.  
ATTUAZIONE PIANO DEI SERVIZI, MANUTENZIONE  
EDIFICI E IMPIANTI SPORTIVI  
Servizio Progetti Speciali  
EDICOLE DI FAMIGLIA E COLOMBARI DI FASCIA - LOTTO 1 -  
PROGETTO ESECUTIVO

STATO DI PROGETTO  
PIANTE PROSPETTIVE SEZIONI

Scadenza  
15/11/2015  
Data  
NOVEMBRE 2015  
Progettista  
Arch. Riccardo C. Luffino  
Collaboratori  
Disegnatori (Arch. C. Luffino)

**A06**