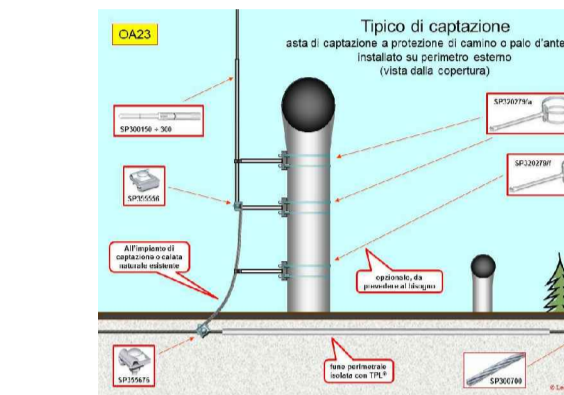
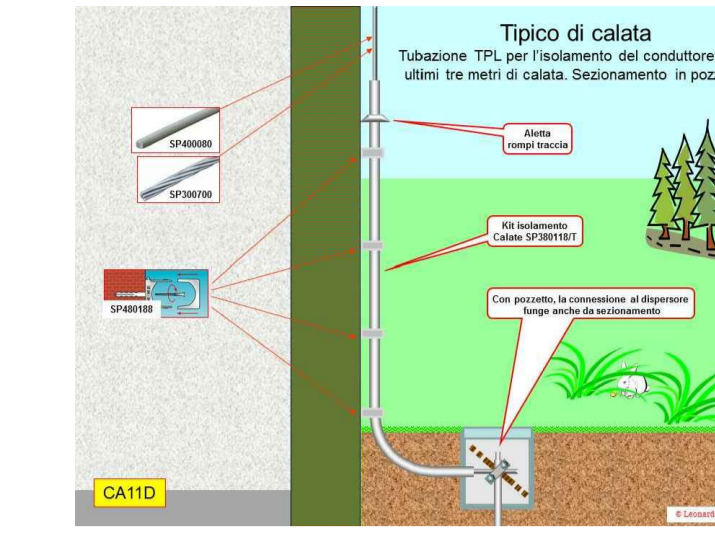
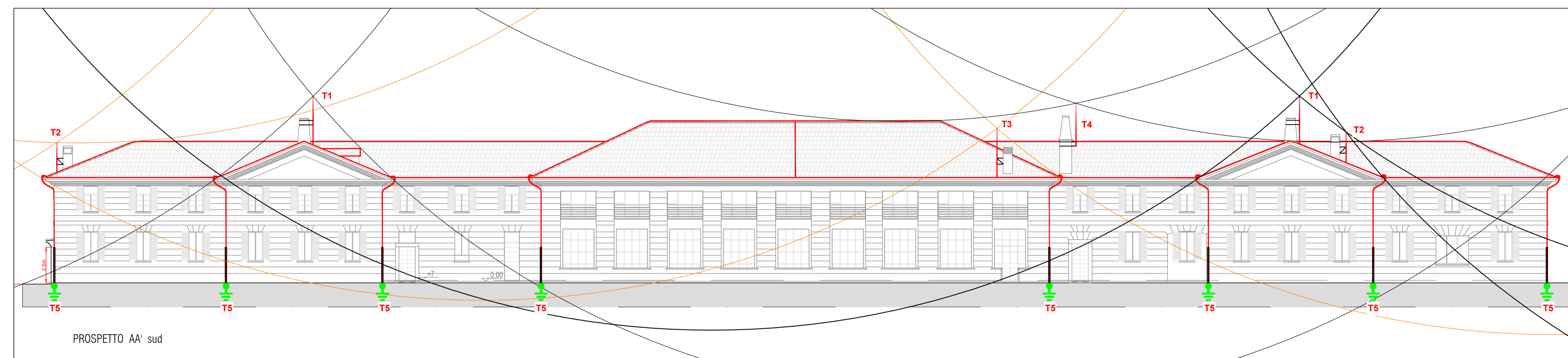
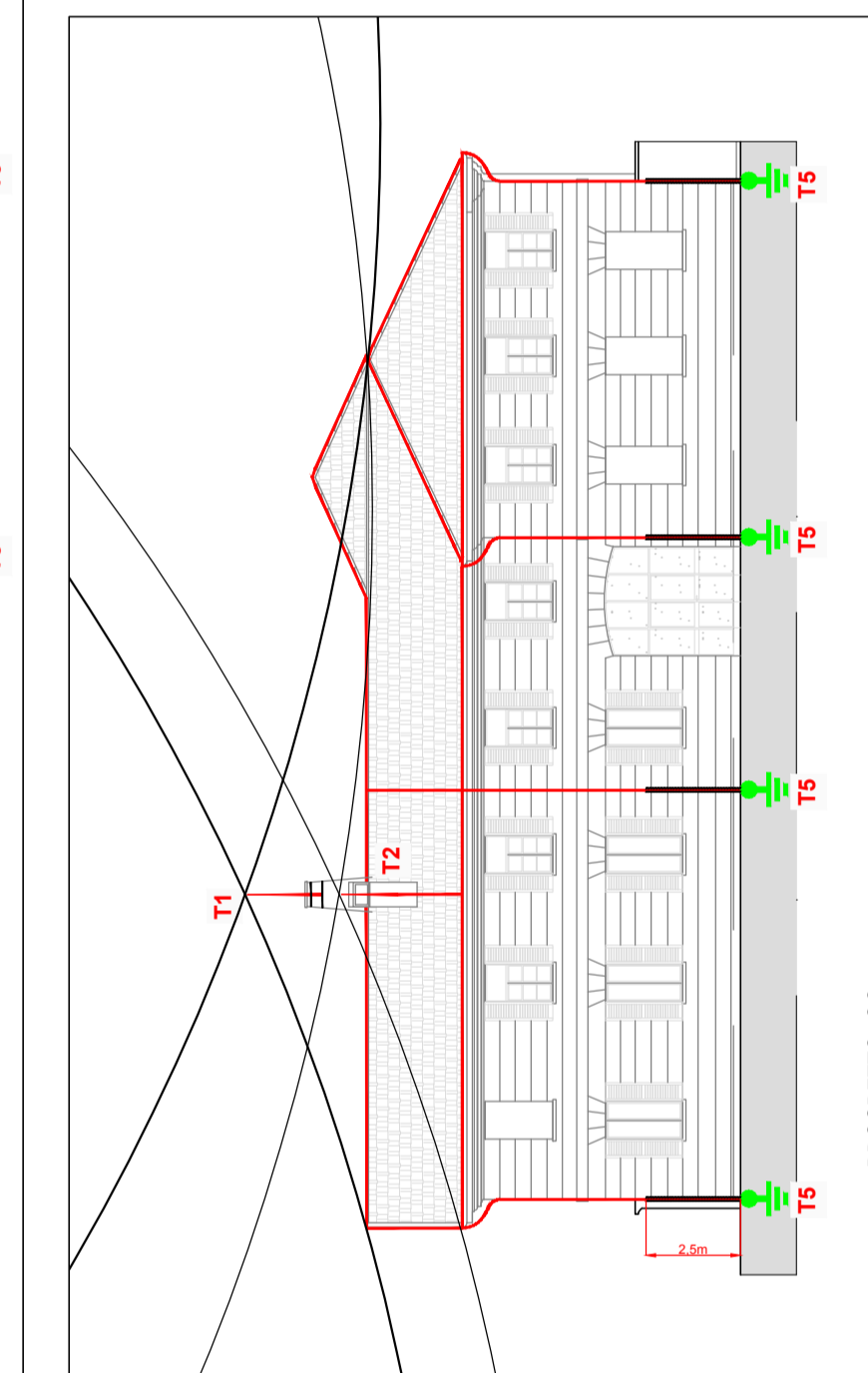
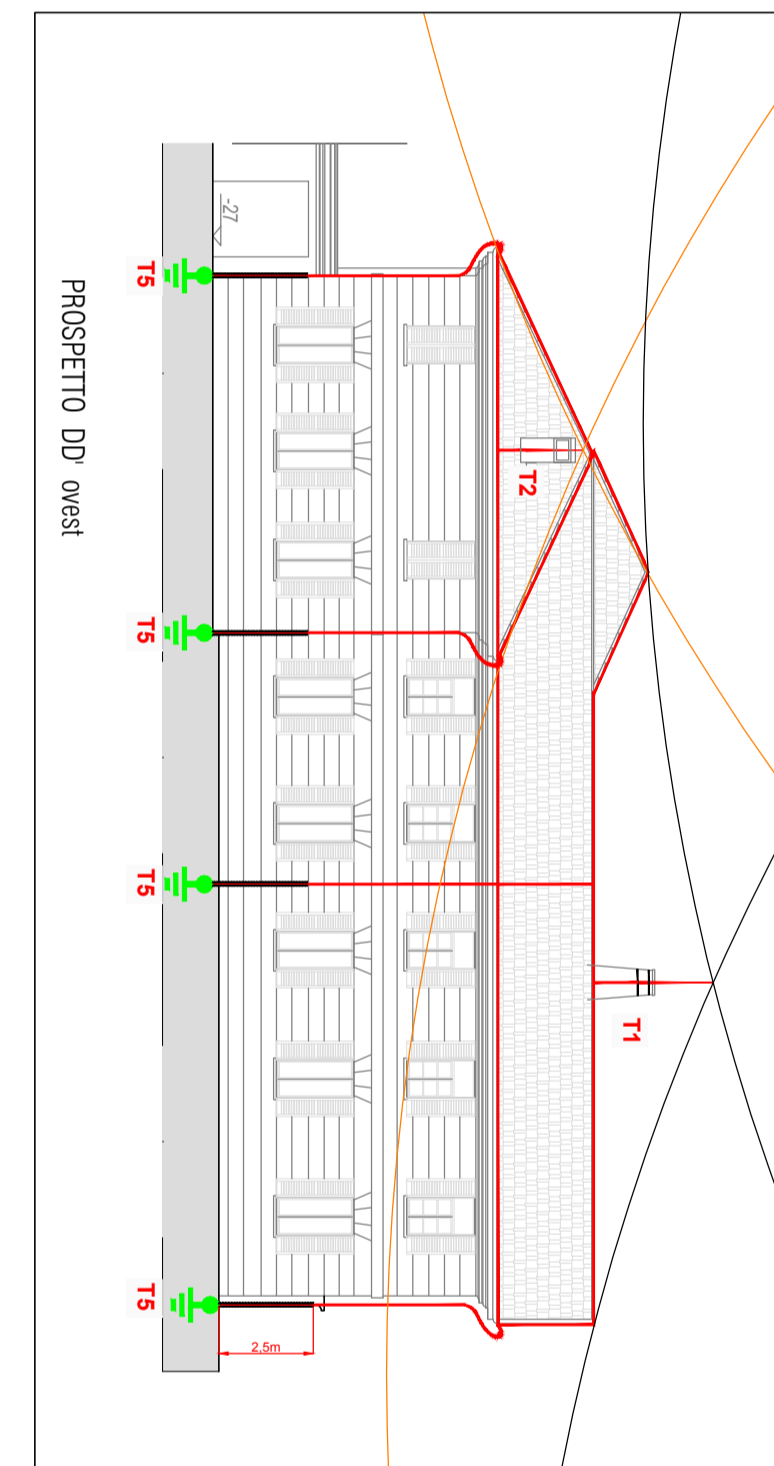
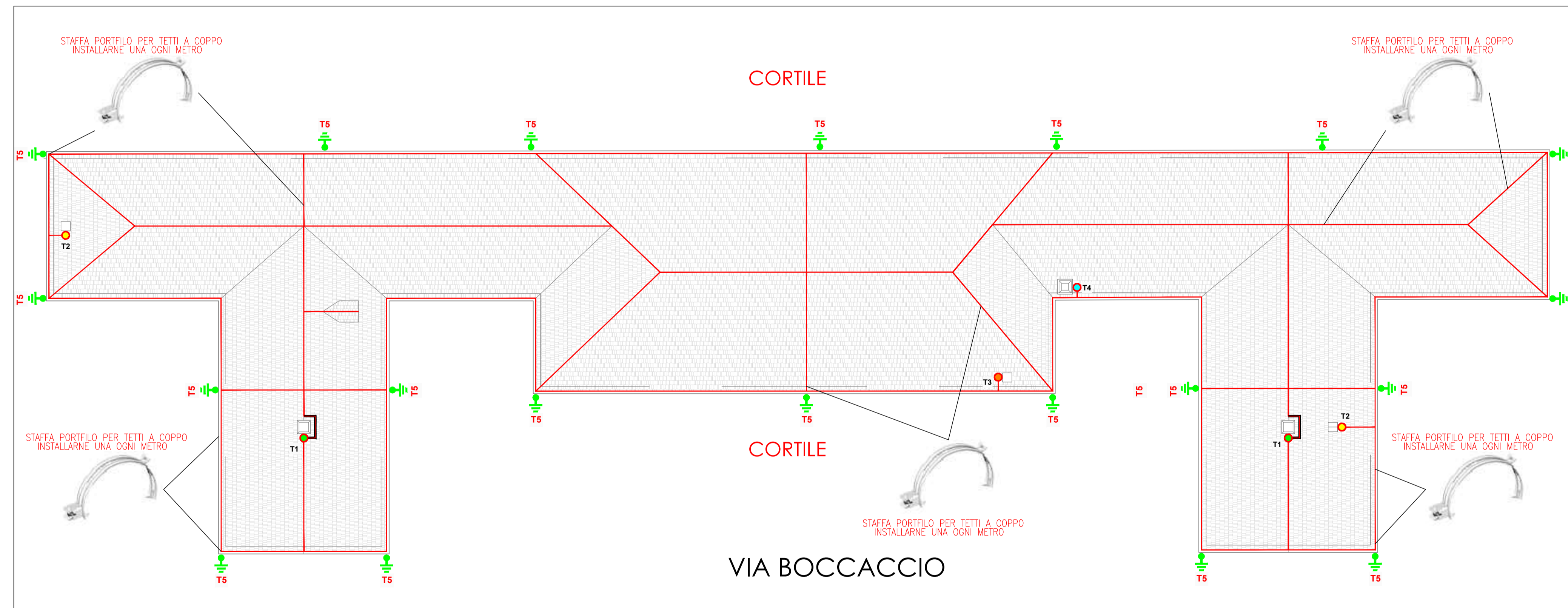
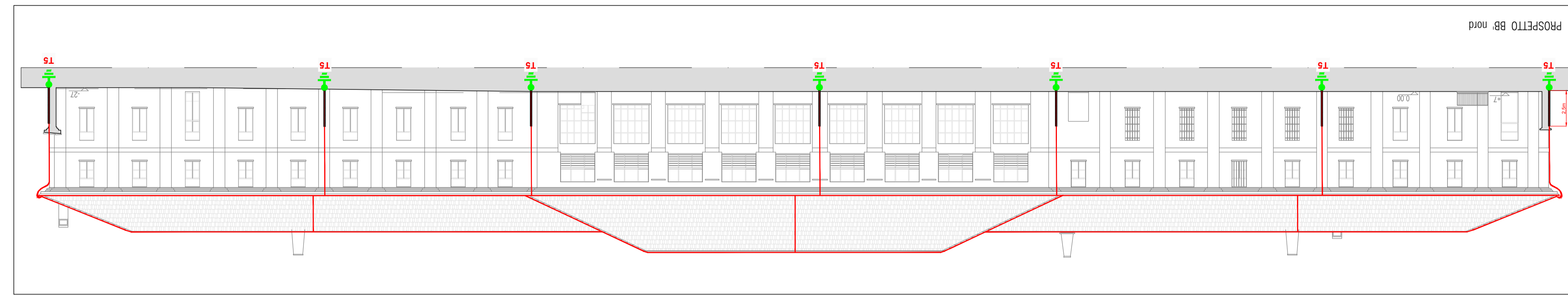


DISTRIBUZIONE IMPIANTO LPS

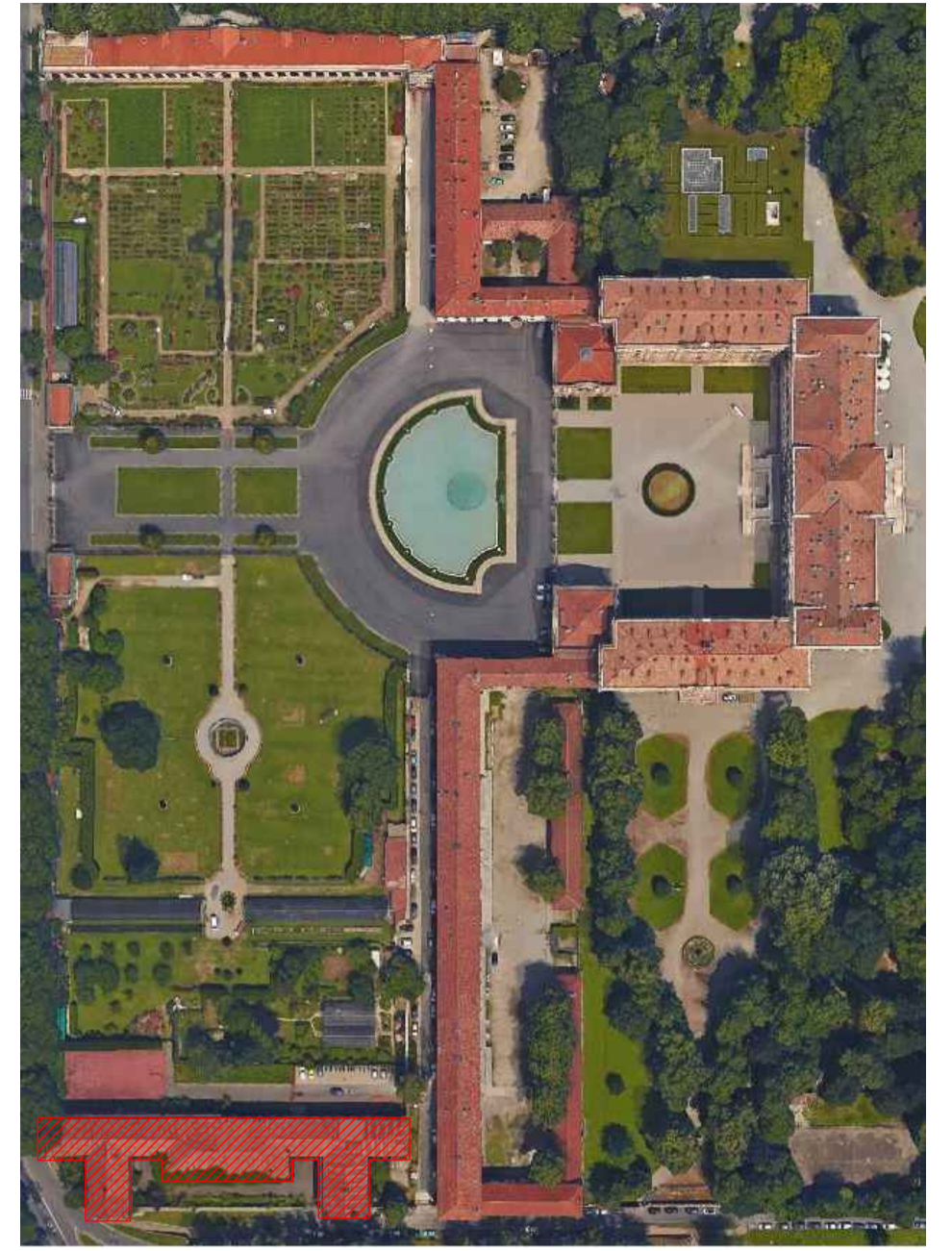


LEGENDA LPSe	
	Conduttore fondo massiccio ALDREY (legge ACME) 48mm (sez. 50mm <sup>2</sup> ) con supporti di fissaggio posizionati ad interdistanza massima di 1m
	Tubazione isolante TPL
	Alta captazione #16/10mm-L=1,5m con staffe di fissaggio a parete (non presenti se montaggio su zoccolo-ado nr.1 con passante orizz.) e morsetto universale #16/10mm (nr.2 se montaggio su passante vert.)
	Alta captazione #16/10mm-L=2,0m con staffe di fissaggio a parete (non presenti se montaggio su zoccolo-ado nr.1 con passante orizz.) e morsetto universale #16/10mm (nr.2 se montaggio su passante vert.)
	Alta captazione #16/10mm-L=2,5m con staffe di fissaggio a parete (non presenti se montaggio su zoccolo-ado nr.1 con passante orizz.) e morsetto universale #16/10mm (nr.2 se montaggio su passante vert.)
	Alta captazione #16/10mm-L=3,0m con staffe di fissaggio a parete (non presenti se montaggio su zoccolo-ado nr.1 con passante orizz.) e morsetto universale #16/10mm (nr.2 se montaggio su passante vert.)
T1	OA23-AA20
T2	OA23-AA15
T3	OA23-AA25
T4	OA23-AA30
T5	CA11D

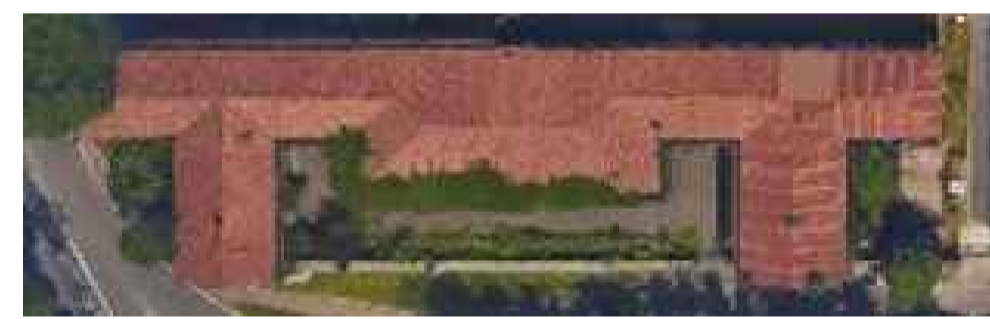
  

STRUTTURA	CODICE IDENTIFICATIVO COMPONENTE
	CARATTERISTICO COMPONENTI
	PARTICOLARE TIPICO DI
	INSTALLAZIONE
	SOLA PARTICOLARE TIPICO DI INSTALLAZIONE

VISTA AEREA AREA DI INTERVENTO



DETTAGLIO AREA DI INTERVENTO



RECUPERO/RESTAURO SCUOLA EX BORSA - COMUNE DI MONZA



COMUNE DI MONZA - ASSESSORATO LL.PP.  
Settore Progettazioni, Manutenzioni  
**LAVORI DI RECUPERO E RESTAURO**  
SCUOLA EX BORSA DI VIA BOCCACCIO IN COMUNE DI MONZA (MB)  
Responsabile Unico del Procedimento: Arch. Daniele Lattuada

IL PROGETTISTA

**LAMERCURIO**  
società di ingegneria  
La Mercurio S.r.l.  
via G. Pirelli, 3 - 22020  
San Fermo della Battaglia (CO)  
Loc. Cavallasca  
Ing. Giampaolo Moretti

PROGETTO DI FATIBILITA' TECNICA ED ECONOMICA  
DISTRIBUZIONE IMPIANTO LPS

Luglio 2017

IE06	REV.	DATA	DESCRIZIONE	REDATTO	VERIFICATO	APPROVATO
STATO DI PROGETTO 1:200	00	07.07.2017	Emissione	La Mercurio	La Mercurio	La Mercurio
	-	-	-	-	-	-
	-	-	-	-	-	-
	-	-	-	-	-	-