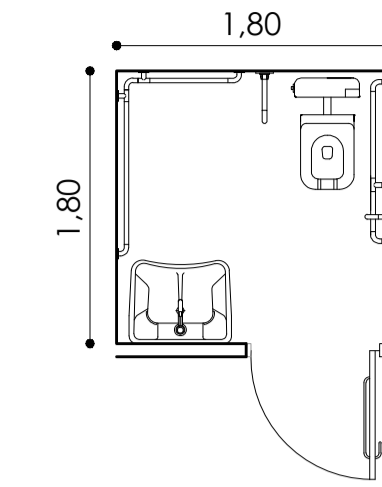
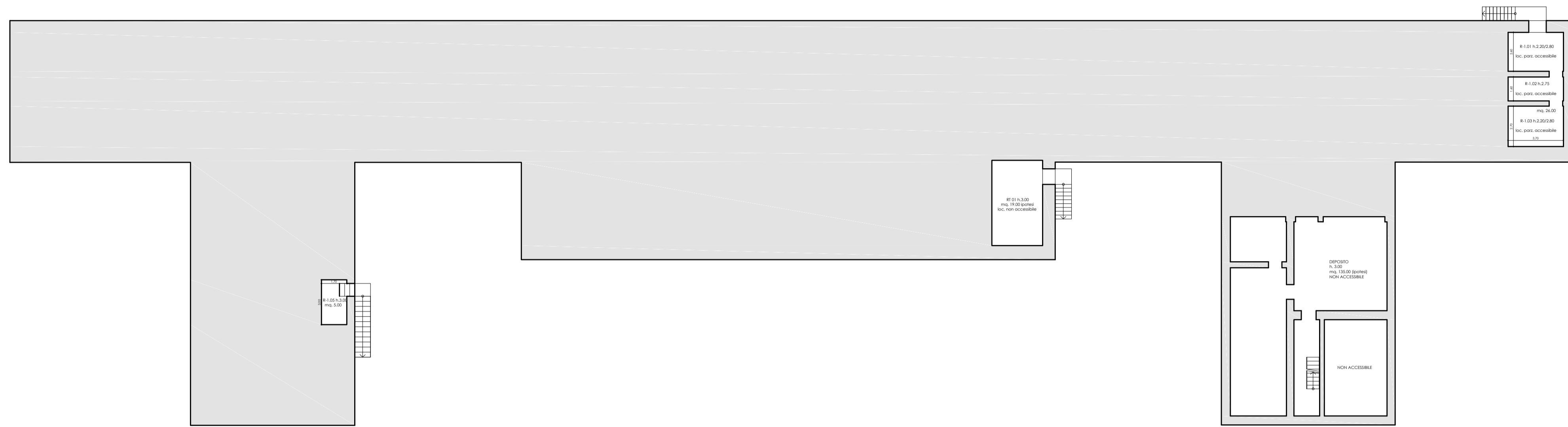


PIANO INTERRATO - E.B.A.



D.P.R. 384/78 e s.m.i  
D.P.R. 236/89  
D.P.R. 503/96

LOCALI IGIENICI

Dimensioni:  
Minime dimensioni 180 cm X 180 cm  
Porte:  
85 cm luce netta minima  
Apertura verso l'esterno  
WC:

Posto nella parte opposta all'accesso.  
L'asse della tazza deve essere posto ad una distanza minima di 140 cm dalla parete laterale sinistra e ad una distanza minima di 40 cm dalla parete laterale destra.

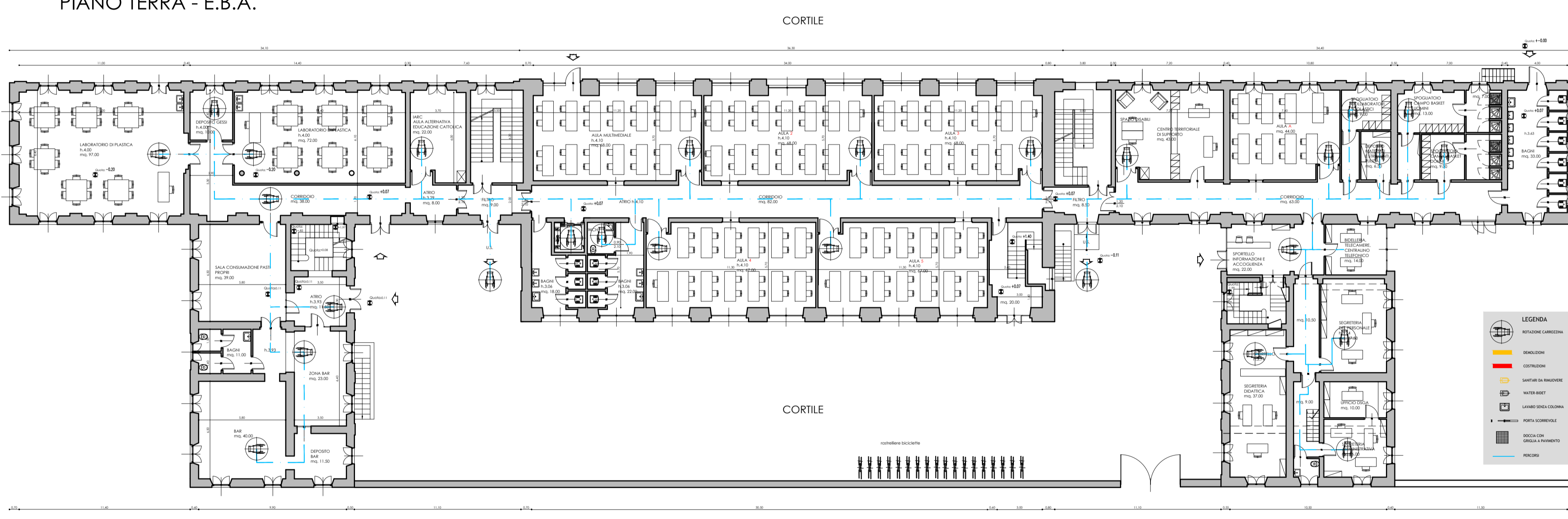
Lavabo:  
Deve essere posto preferibilmente nella parete opposta a quella cui è fissata la tazza WC lateralmente all'accesso.  
Il piano lavabo deve essere posto ad un'altezza di 80 cm dal pavimento.  
Il lavabo deve essere del tipo a mensola.  
Le tubazioni di carico e scarico dell'acqua devono essere sotto traccia per evitare ingombri sotto il lavabo.  
La rubinetteria deve avere il comando a leva.

Specchio:  
Deve essere posto sopra il lavabo in una zona compresa tra 90 cm e 170 cm d'altezza.

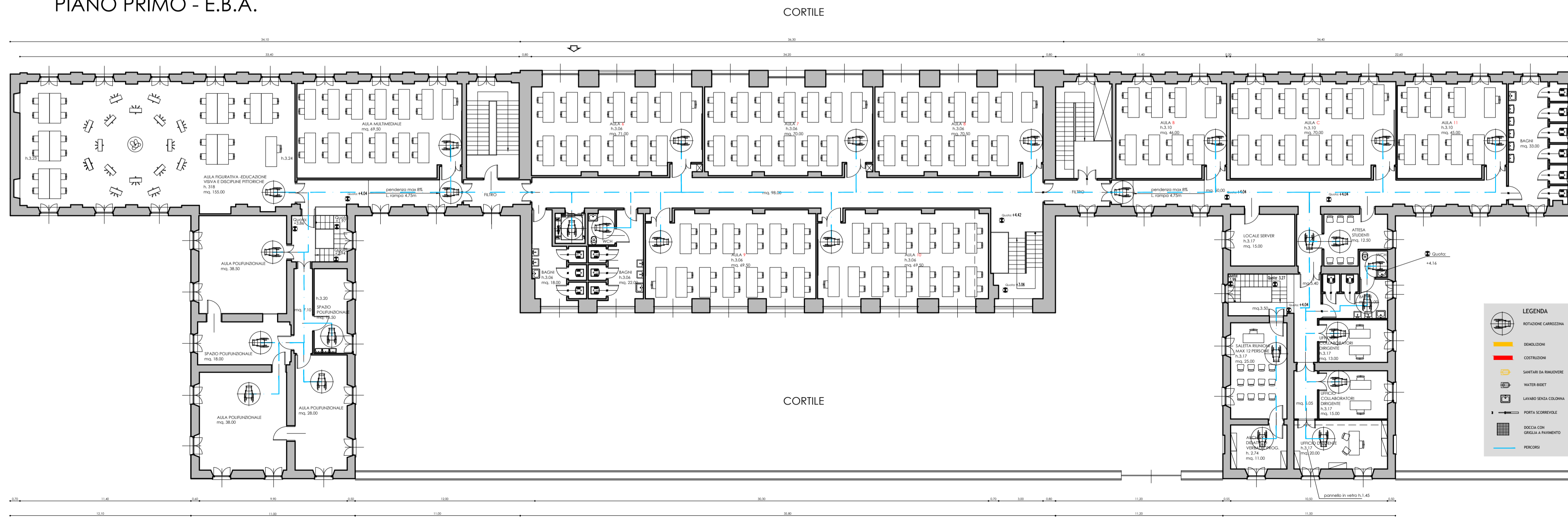
Corrimano:  
Il locale deve essere provvisto di un corrimano orizzontale continuo fissato lungo l'intero perimetro del locale (escluso lo spazio interessato dal lavabo e dalla porta).  
Il corrimano deve essere fissato all'altezza di 80 cm dal pavimento e ad una distanza di 5 cm dalla parete.

Altro corrimano deve essere previsto all'altezza di 80 cm fissato nel lato interno della porta per consentire l'apertura a spinta verso l'esterno. Due corrimani verticali fissati al pavimento e al soffitto: il primo deve essere posto, a sinistra (per chi entra) della tazza WC ad una distanza dall'asse di 40 cm e dalla parete posteriore di 15 cm; il secondo, deve essere posto a destra (per chi entra) della tazza WC, a 30 cm dal bordo anteriore della tazza e di 15 cm dalla parete laterale destra. I corrimani devono essere realizzati in tubo di acciaio da un pollice, rivestito e verniciato con materiale plastico.

PIANO TERRA - E.B.A.



PIANO PRIMO - E.B.A.



RECUPERO/RESTAURO SCUOLA EX BORSA - COMUNE DI MONZA

COMUNE DI MONZA (MB)



COMUNE DI MONZA - ASSESSORATO LL.PP.  
Settore Progettazioni, Manutenzioni  
LAVORI DI RECUPERO E RESTAURO

SCUOLA EX BORSA DI VIA BOCCACCIO IN COMUNE DI MONZA (MB)

Responsabile Unico del Procedimento: Arch. Daniele Lattuada

IL PROGETTISTA



LAMERCURIO S.r.l.  
via G. Pannini, 3 - 22020  
San Fermo della Battaglia (CO) Loc. Cavallasca  
P.IVA / C.F. 03645510136



PROGETTO DI FATIBILITA' TECNICA ED ECONOMICA  
PIANTE - ELIMINAZIONE BARRIERE ARCHITETTONICHE

Luglio 2017

A06  
E.B.A. 1:200

REV.	DATA	DESCRIZIONE	REDATTO	VERIFICATO	APPROVATO
00	07/07/2017	Emissione	La Mercurio	La Mercurio	La Mercurio
-	-	-	-	-	-
-	-	-	-	-	-
-	-	-	-	-	-