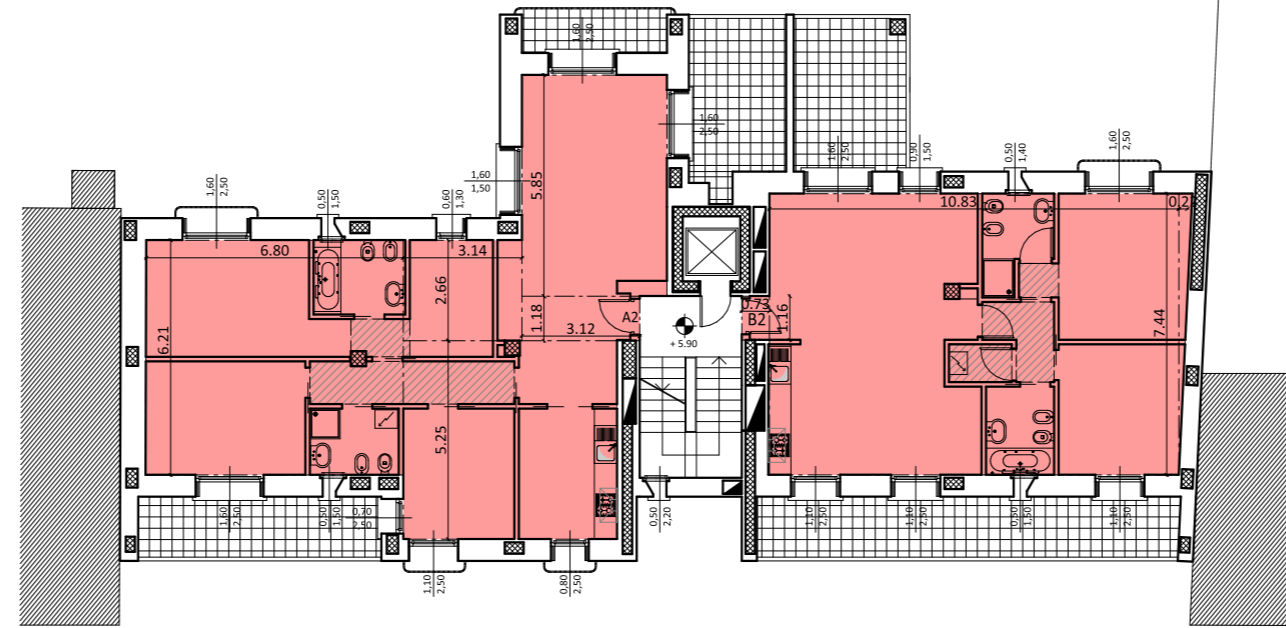
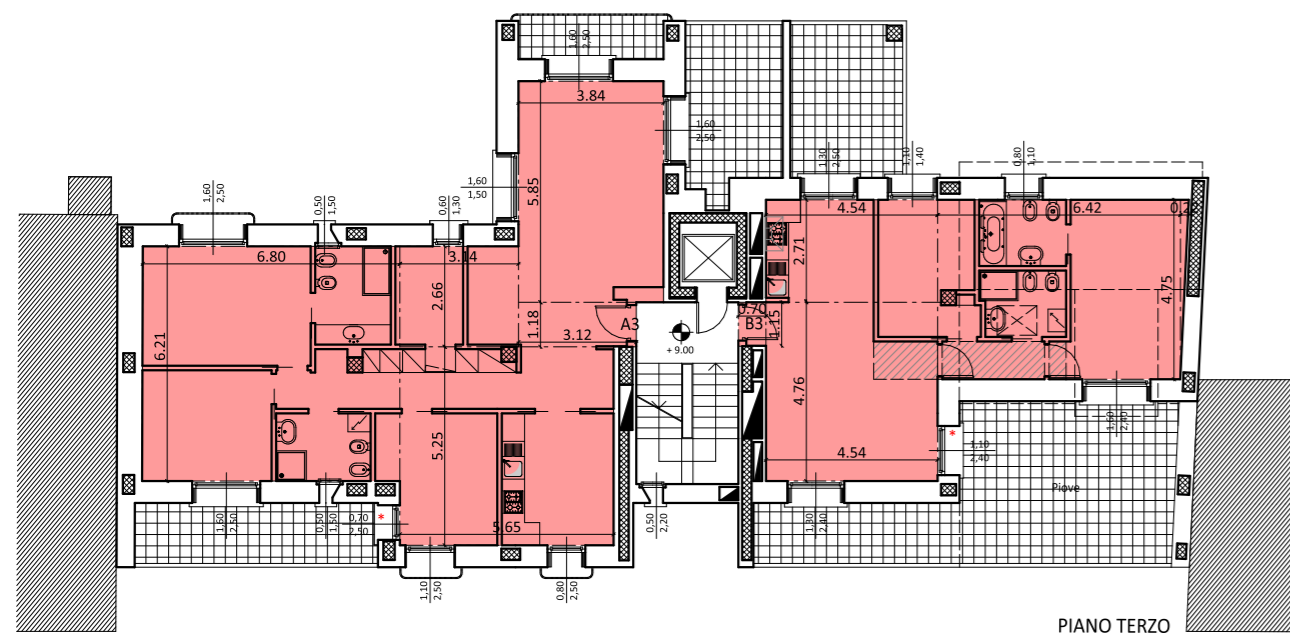


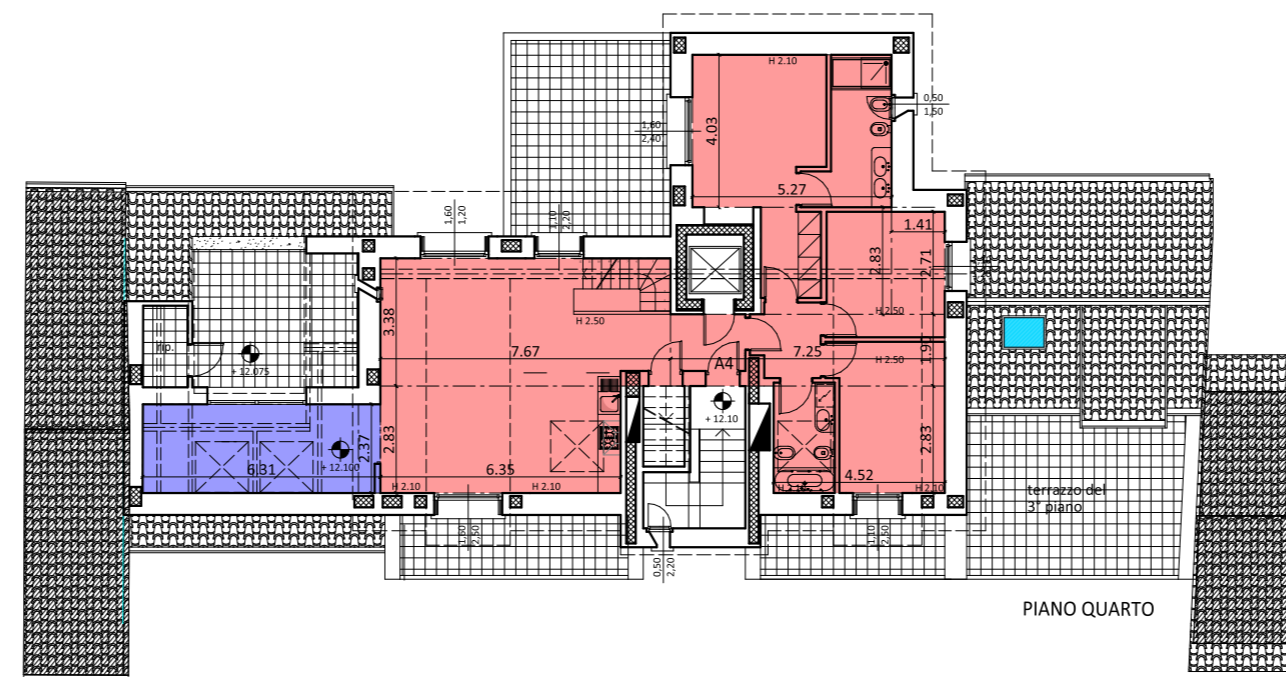
PIANO PRIMO



PIANO SECONDO



PIANO TERZO



PIANO QUARTO

DESTINAZIONE DI PGT:
 ZONA RESIDENZIALE B2 CLASSE 4°
 UF= 0,85 mq/mq; è ammesso l'incremento dell'Uf fino a mq/mq 1,
 recuperando i diritti edificatori derivanti dall'applicazione dell'indice Utp;
 SF= 770.79mq

CALCOLO SLP DI PROGETTO

6.80 x 6.21= 42.23mq
 5.65 x 5.25= 29.66mq
 3.14 x 2.66= 8.35mq
 3.12 x 1.18= 3.68mq
 3.84 x 5.85= 22.46mq
 0.73 x 1.16= 0.85mq
 10.83 x 7.44= 80.57mq
 (0.22 x 7.44)/2= 0.82mq

TOTALE SLP P. PRIMO= 188.62mq

6.80 x 6.21= 42.23mq
 5.65 x 5.25= 29.66mq
 3.14 x 2.66= 8.35mq
 3.12 x 1.18= 3.68mq
 3.84 x 5.85= 22.46mq
 0.70 x 1.15= 0.80mq
 4.54 x 2.71= 12.30mq
 4.54 x 4.76= 21.61mq
 6.42 x 4.75= 30.49mq
 (0.22 x 4.75)/2= 0.52mq

TOTALE SLP P. TERZO= 172.10mq

6.80 x 6.21= 42.23mq
 5.65 x 5.25= 29.66mq
 3.14 x 2.66= 8.35mq
 3.12 x 1.18= 3.68mq
 3.84 x 5.85= 22.46mq
 0.73 x 1.16= 0.85mq
 10.83 x 7.44= 80.57mq
 (0.22 x 7.44)/2= 0.82mq

TOTALE SLP P. SECONDO= 188.62mq

6.35 x 2.83= 17.97mq
 7.67 x 3.38= 25.92mq
 7.25 x 1.90= 13.78mq
 4.52 x 2.83= 12.79mq
 1.41 x 2.71= 3.82mq
 3.46 x 2.83= 9.79mq
 5.27 x 4.03= 21.24mq

TOTALE SLP P. QUARTO= 105.31mq

■ SLP IN PEREQUAZIONE AL PIANO QUARTO: 15mq

TOTALE SLP IN PROGETTO: 669.65mq

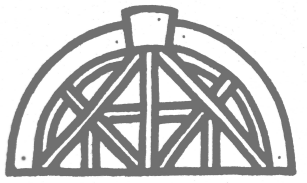
$669.65 / 770.79 = 0.87 \text{ mq/mq} < 1 \text{ mq/mq}$

$669.65 \text{mq} < \text{SLP MAX}$

$669.65 \text{mq} < 770.79 \text{mq}$

PERMESSO DI COSTRUIRE CONVENZIONATO

SLP di perequazione (mq 15) relativa al solo appartamento A4 dell'ultimo piano

STUDIO CARAVATTI e CRIPPA	MONCENISIO s.a.s.	6253MO	33	data : Gen 2020
	Palazzina residenziale in Via Moncenisio, 13 - Monza	rapp. 1:200		agg.
		rapp.		
	Dimostrazione SLP	rapp.		
				 CARAVATTI & CRIPPA PROGETTI