

LEGENDA

CONFINE LOTTO DI PROPRIETA'

VERIFICA ESSENZE ARBOREE

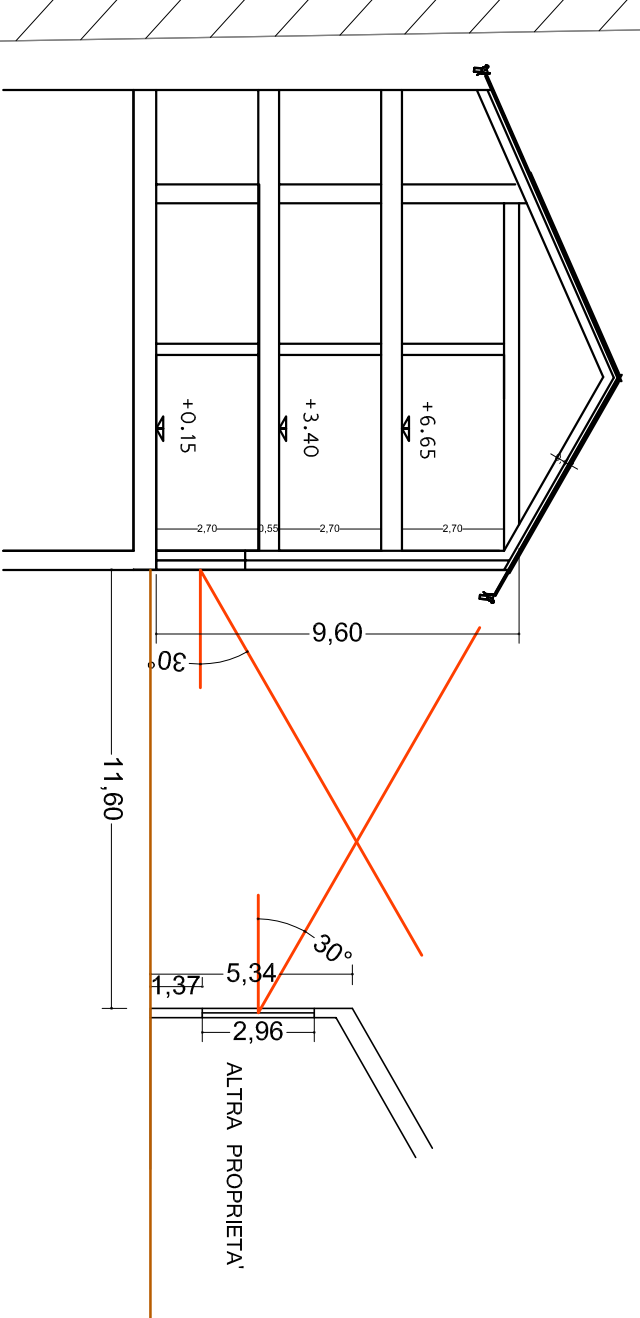
SUPERFICIE DRECANTE = 1893 MQ  
Np in zona D3 = 1/150mq  
1893/150mq = 13 alberi ad alto fusto

CALCOLO ESSENZE ARBOREE DI PROGETTO

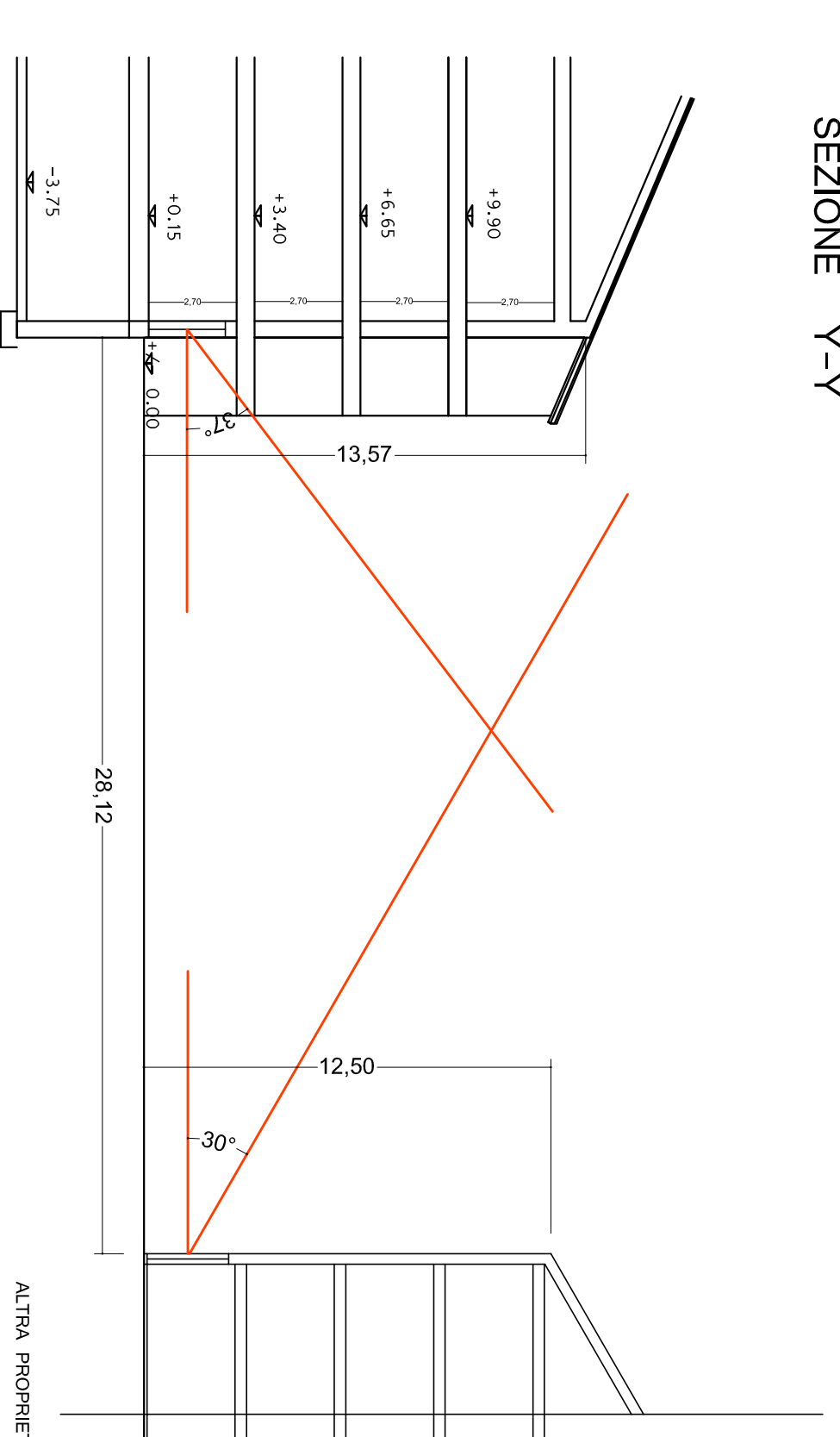
- 1. betulla pendula n. 9 ornati
- 2. faggio rosso n. 4 ornati
- Totale ornati 13



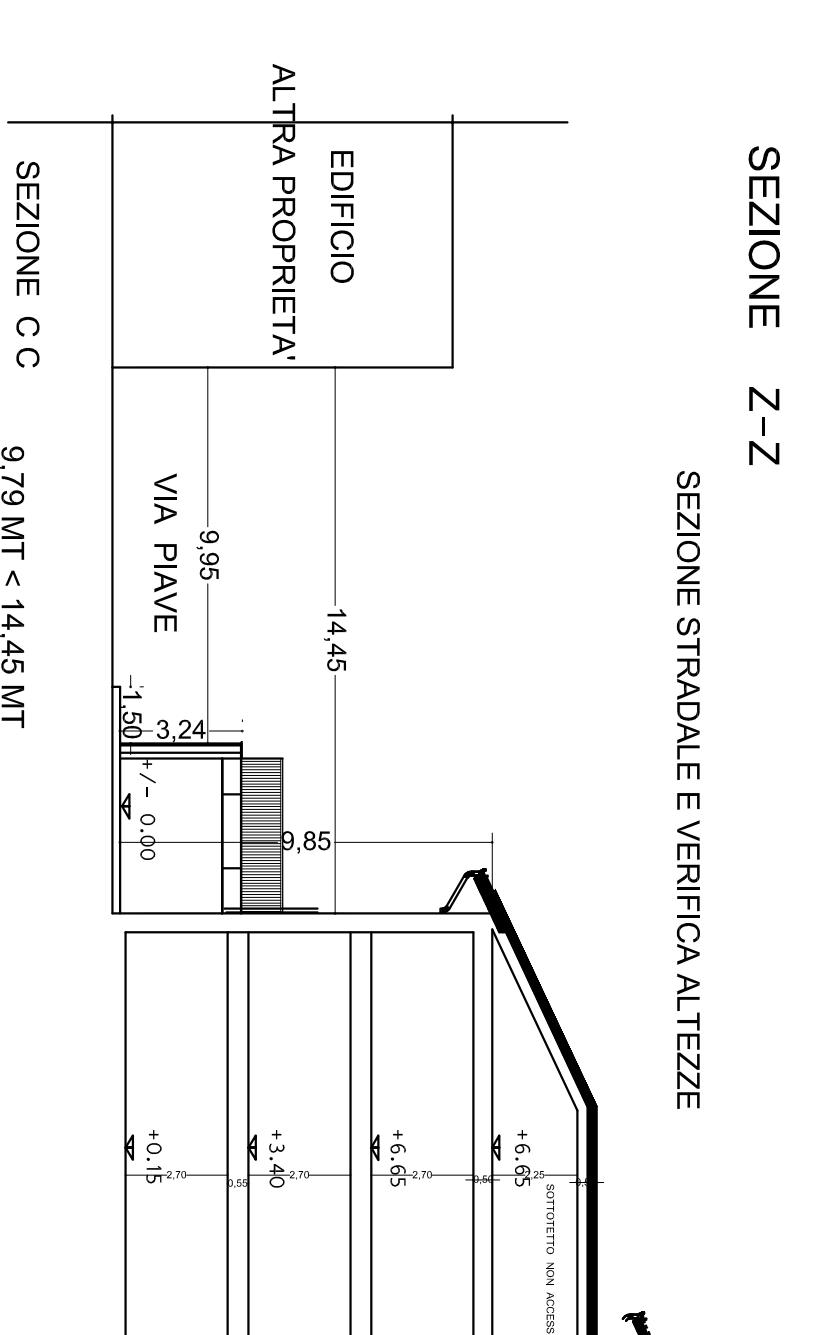
SCHEMA di sensi art. 3.4.13 R.L.I.



PALAZZINA A  
SEZIONE Y-Y



PALAZZINA C  
SEZIONE Z-Z



SEZIONE C-C  
9.79 MT - 14.45 MT

Dott. Arch. M.R. Merotti - Dott. Arch. P. Ratti Studio di architettura e urbanistica Via Cortelona 1 - 20900 Monza - tel.039/384193 E-mail: merottosomerciti@gmail.com		DIREZIONE LAVORI		PROPRIETARIO		IMPRESA	
PROGETTISTA		DIREZIONE LAVORI		PROPRIETARIO		IMPRESA	
scade 12/200		aggiornamenti		completamento		avanzamento	
Aggiornamento Dicembre 2016		aggiornamenti		completamento		avanzamento	
PROGETTO		PROGETTO		PROGETTO		PROGETTO	
COSTRUZIONE		COSTRUZIONE		COSTRUZIONE		COSTRUZIONE	
Via Piave - Monza		Via Piave - Monza		Via Piave - Monza		Via Piave - Monza	
elaborato		elaborato		elaborato		elaborato	
PLANNIMETRIA GENERALE		PLANNIMETRIA GENERALE		PLANNIMETRIA GENERALE		PLANNIMETRIA GENERALE	
9		9		9		9	