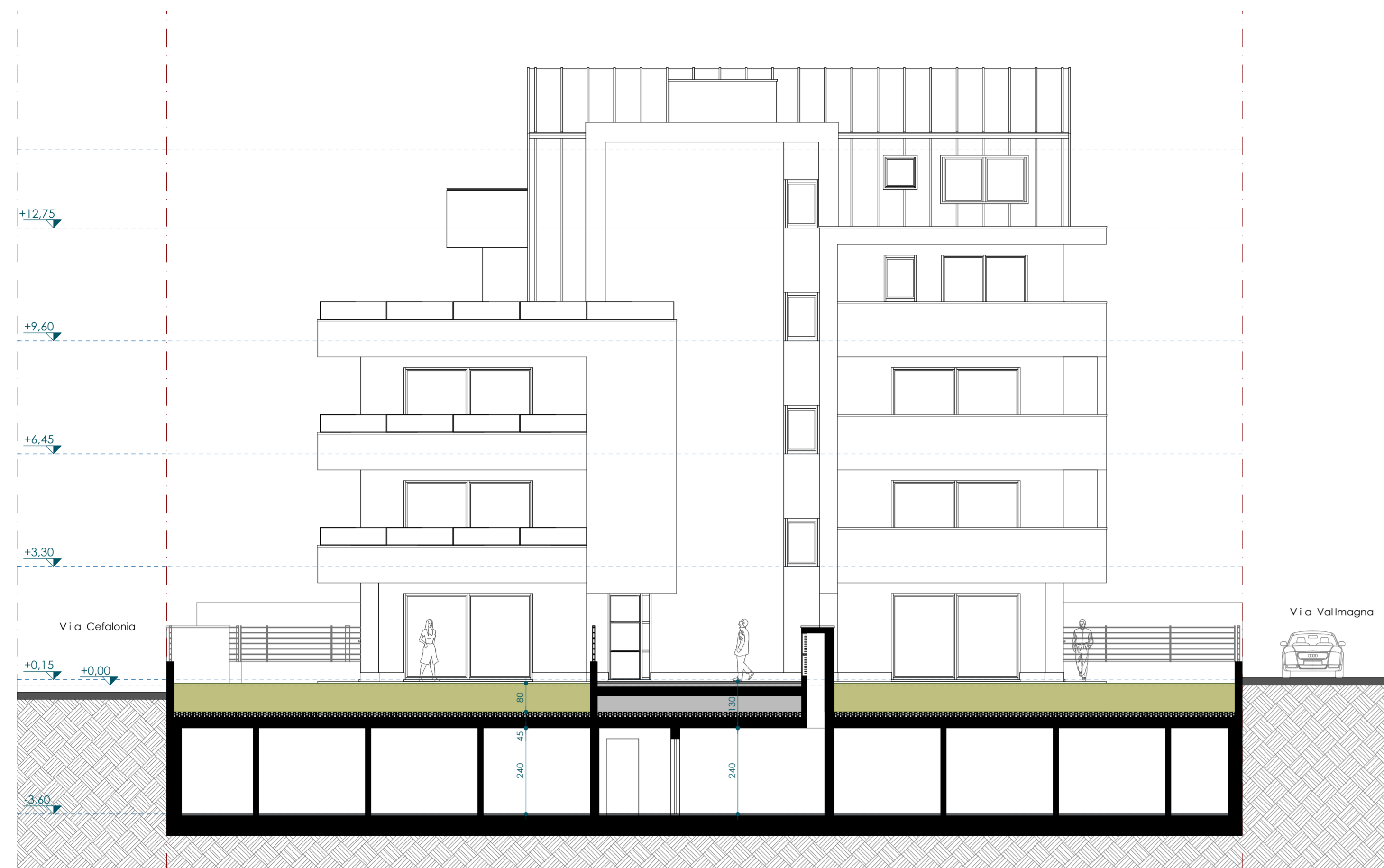
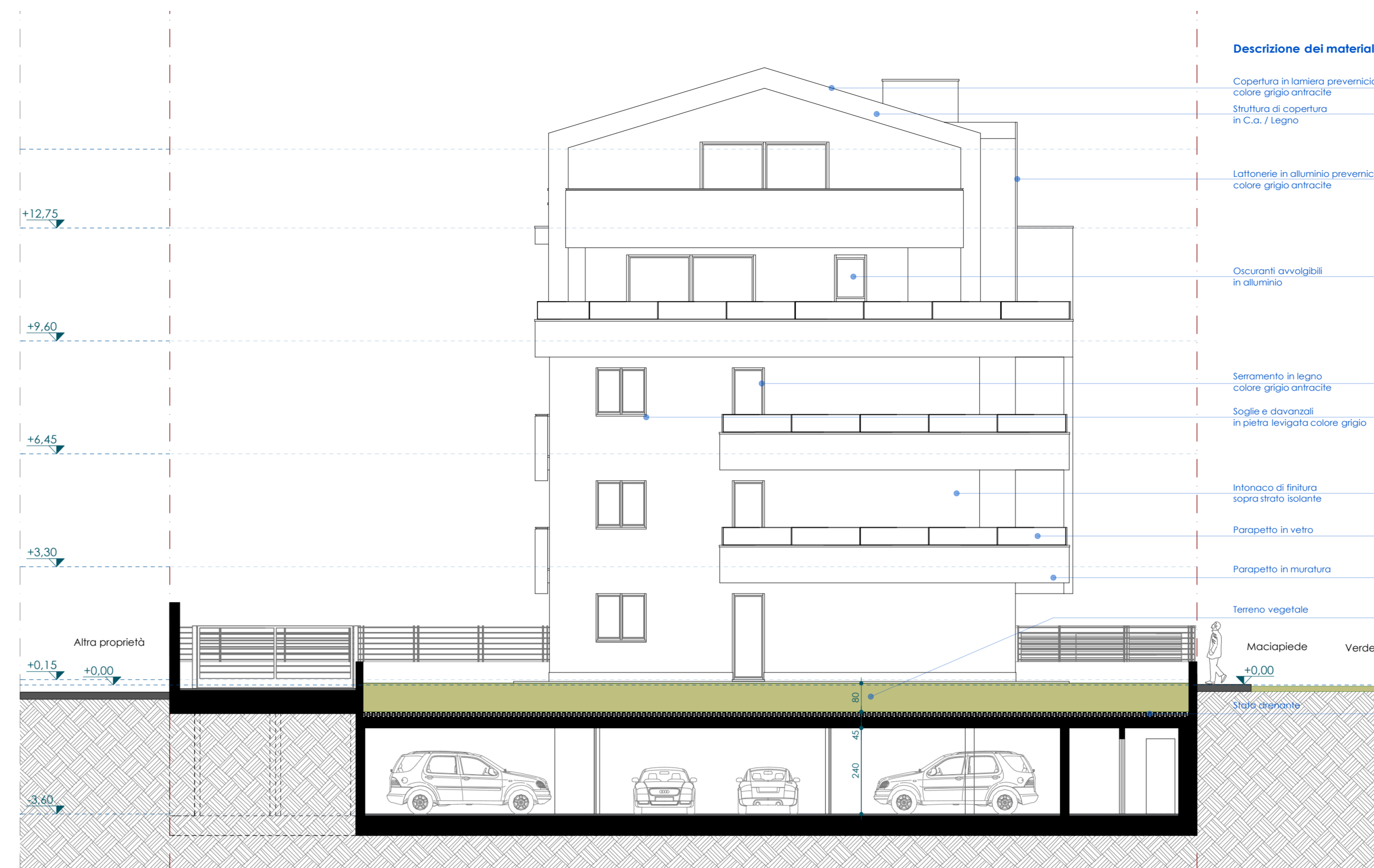


Prospetto Nord



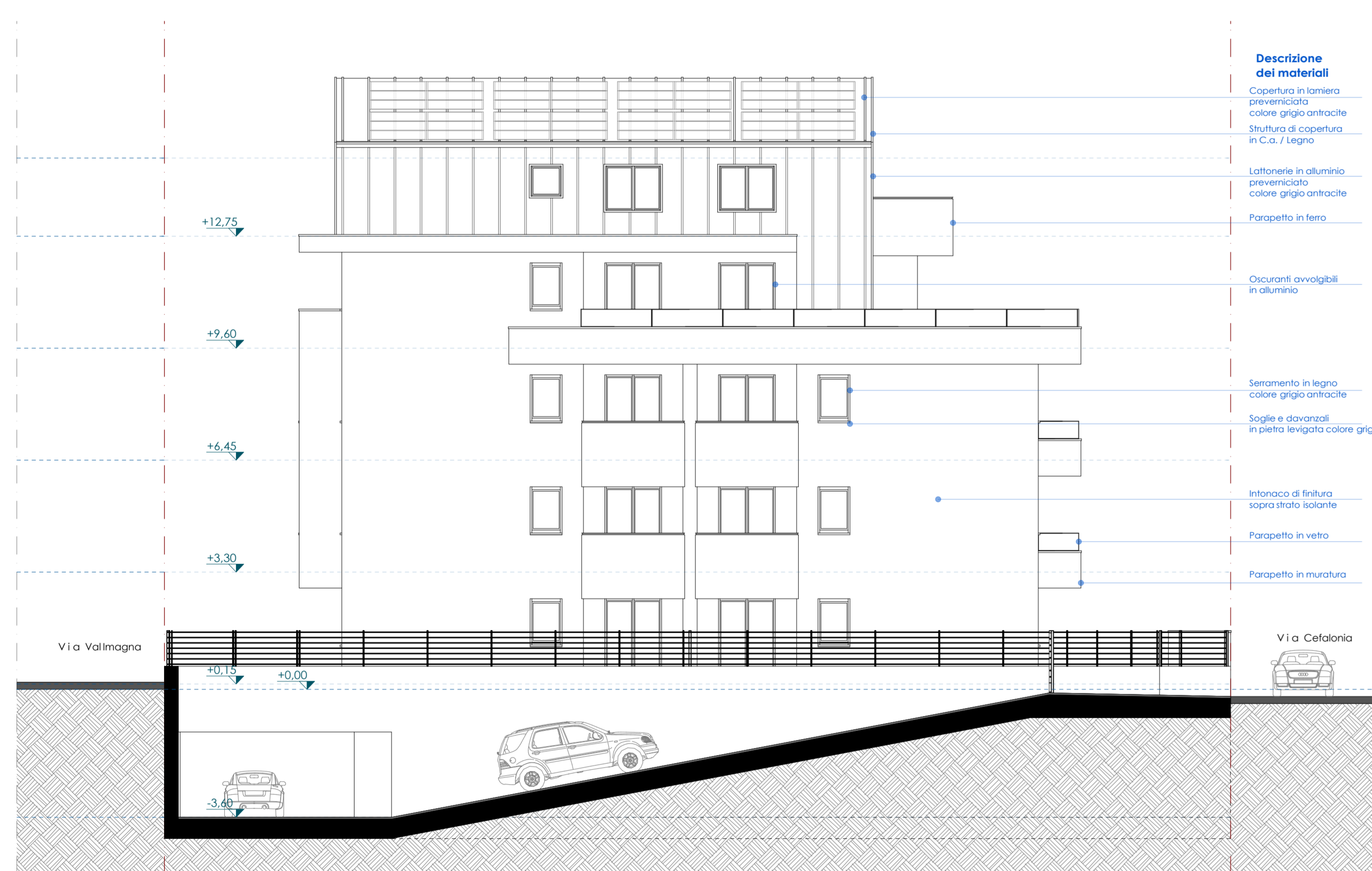
Prospetto Est



Descrizione dei materiali

- Copertura in lamiera preverniciata colore grigio antracite
- Struttura di copertura in C.a. / Legno
- Lattorame in alluminio preverniciato colore grigio antracite
- Dischetti avvolgibili in alluminio
- Serramenti in legno colore grigio antracite
- Soglie e davanzali in pannello laccato colore grigio
- Intranco di finitura sopra strato isolante
- Parapetto in vetro
- Parapetto in muratura
- Serrano vegetale
- Macchiaiolo Verde

Prospetto Sud



Descrizione dei materiali

- Copertura in lamiera preverniciata colore grigio antracite
- Struttura di copertura in C.a. / Legno
- Lattorame in alluminio preverniciato colore grigio antracite
- Parapetto in ferro
- Dischetti avvolgibili in alluminio
- Serramenti in legno colore grigio antracite
- Soglie e davanzali in pannello laccato colore grigio
- Intranco di finitura sopra strato isolante
- Parapetto in vetro
- Parapetto in muratura

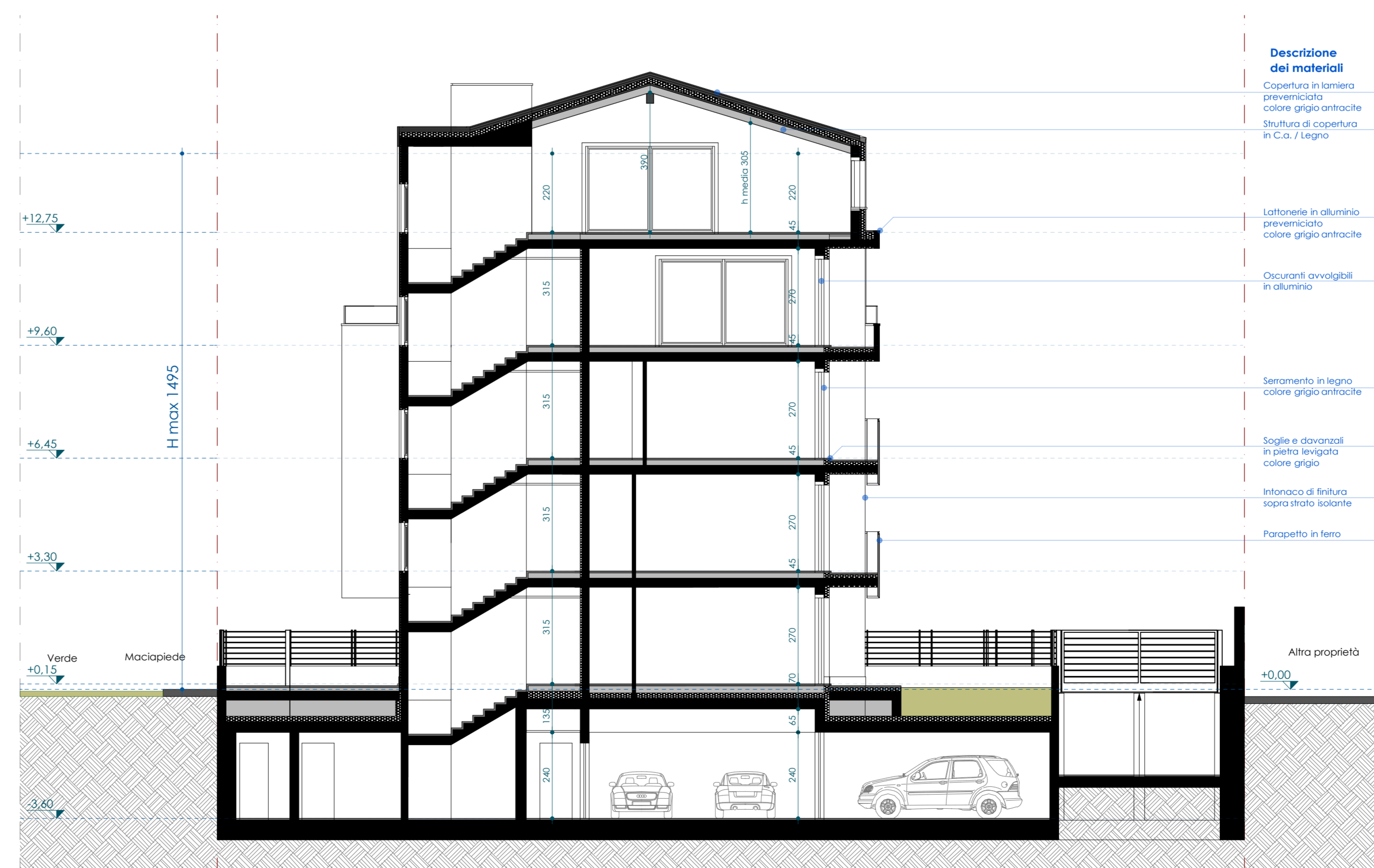
Prospetto Ovest



Sezione A A



Sezione B B



Descrizione dei materiali

- Copertura in lamiera preverniciata colore grigio antracite
- Struttura di copertura in C.a. / Legno
- Lattorame in alluminio preverniciato colore grigio antracite
- Dischetti avvolgibili in alluminio
- Serramenti in legno colore grigio antracite
- Soglie e davanzali in pannello laccato colore grigio
- Intranco di finitura sopra strato isolante
- Parapetto in ferro

COMUNE DI MONZA PROVINCIA DI MONZA BRIANZA	
progetto	Richiesta di Permesso di Costruire - Convenzionato Ristrutturazione Edilizia - demolizione e ricostruzione immobile sito in Via Cefalonia, 1
committenti	COSTRUIRE SVILUPPO S.R.L. via Covosur n.5 - 20900 - Monza (MB)
progettista	FLAVIO GOTTARDELLI architetto 25034 Orzinuovi (BS), via Piero della Francesca, 47/c - 0304192857- 3384816109 architetto.flavio.gottardelli@gmail.com PEC: flavio.gottardelli@archiworldpec.it
data	Dicembre 2019
aggiornamenti	Maggio 2020 Luglio 2020
scala	1:100
tavola	05A
oggetto	Prospetti Sezioni Descrizione Materiali
committenti	COSTRUIRE SVILUPPO S.R.L. via Covosur n.5 - 20900 - Monza (MB)
progettista	FLAVIO GOTTARDELLI architetto 25034 Orzinuovi (BS), via Piero della Francesca, 47/c n. 270 dell'Albo Professionale Ordine architetti di Brescia architetto.flavio.gottardelli@gmail.com

STUDIO GOTTARDELLI ARCHITETTI ASSOCIATI - REALIZZAZIONE E REDAZIONE PERMESSO DI COSTRUIRE E PROSPETTI E SEZIONI - ARCHITETTO FLAVIO GOTTARDELLI