

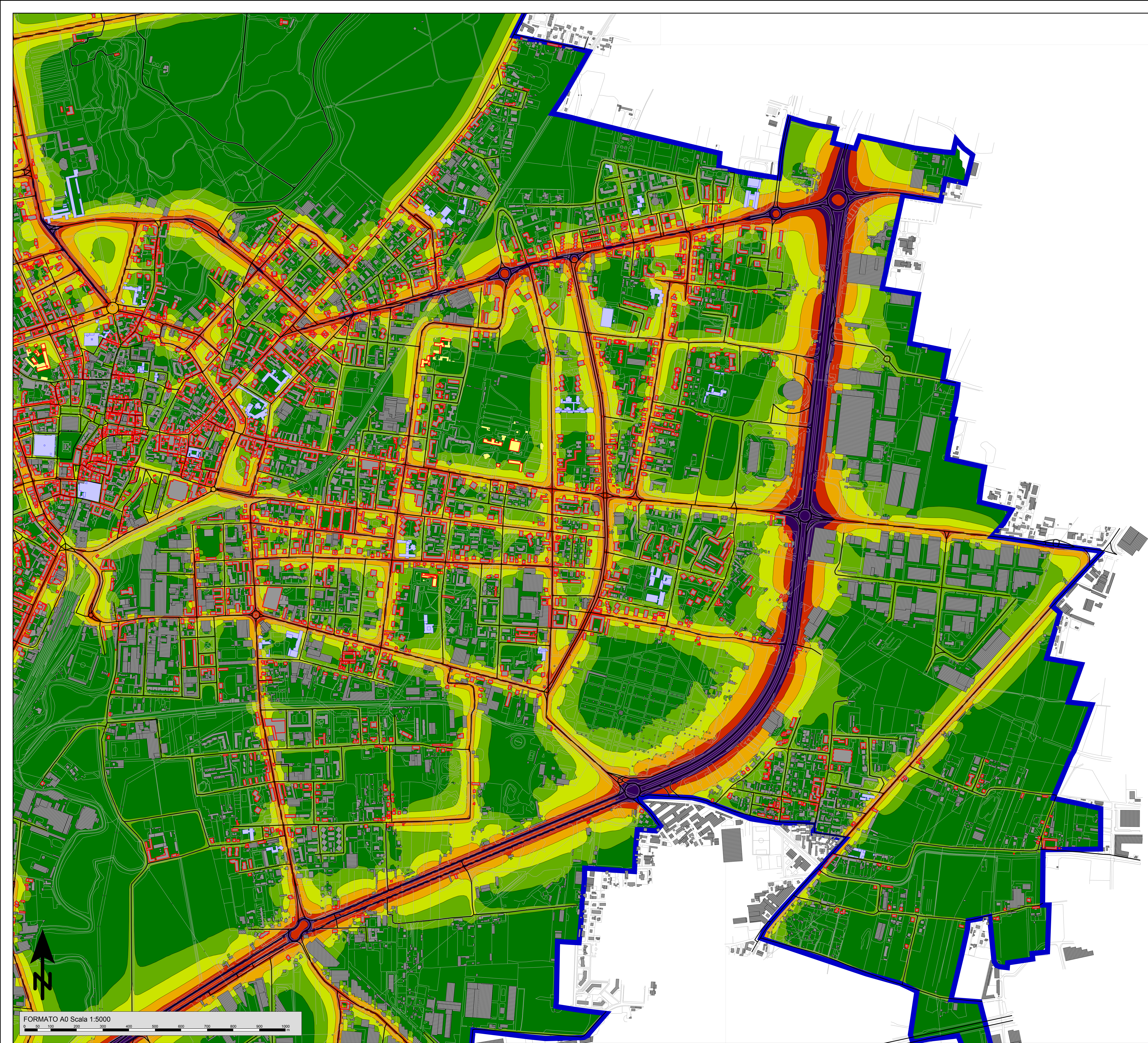
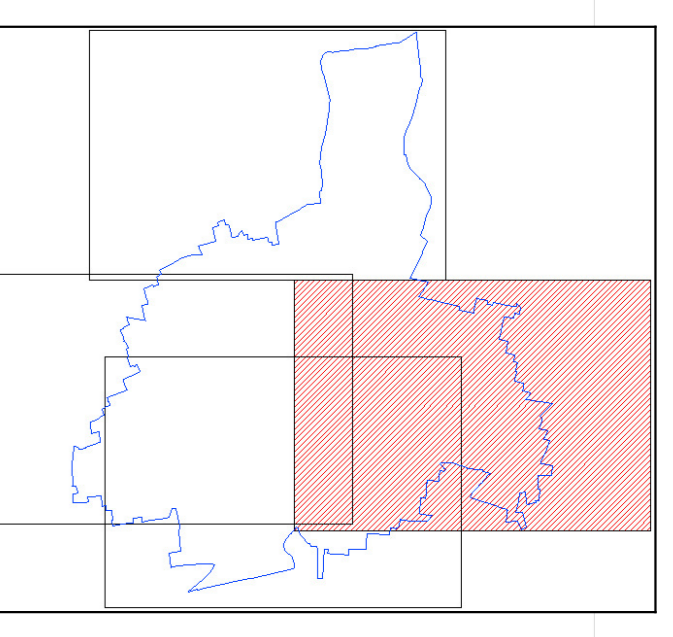
$L_{Notturmo}$
(22.00-6.00)
in dB(A)

<= 50
50 < <= 55
55 < <= 60
60 < <= 65
65 < <= 70
70 <

LEGENDA

- Edifici residenziali
- Fabbricato
- Edifici scolastici
- Edifici sanitari
- Asse strada
- Confine comunale
- Ed. superamento

Altezza della griglia sul p.c.: 4 m
Griglia di calcolo: 10 m x 10 m



FORMATO A0 Scala 1:5000